

# Optietekeningen

RW1, RW2a & RW2b

## Renvooi elektra

	Aansluitpunt licht (op wand)
	CAI, bedraad
	Aansluitpunt, niet bedraad
	Aansluitpunt, data bedraad
	Aardingspunt
	Deurbel
	Rookmelder
	Centraaldoos met aansluitpunt voor verlichting
	Drukknop
	Schakelaar
	Schakelaar, serie-
	Schakelaar, wissel-
	Schakelaar WCD opbouw (trapkast)
	Perilex aansluiting
	bediening, ventilatiesysteem (3-standen schakeling)
	Thermostaatleiding, bedraad
	Enkele wandcontactdoos
	Enkele wandcontactdoos (spatwaterdicht)
	Dubbele wandcontactdoos
	Buitenlamp

## Renvooi overig

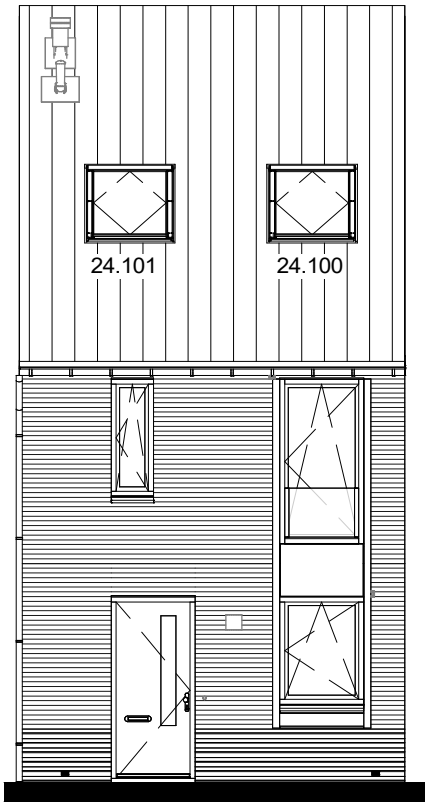
	WTW-unit
	Warmtepomp
	Opstelplaats wasmachine
	Opstelplaats wasdroger
	Verdeler vloerverwarming
	Verdeler vloerverwarming (met stalen omhuizing)
	Tegelwerk (indicatief formaat)
	Kruipluik
	Hemelwaterafvoer
	MV- afzuigpunt
	MV- inblaaspunt
	Elektrische radiator
	Aansluitpunt douchekraan
	Dakdoorvoer
	Vloer ventilatie (gevel)
	Aardenet in badkamer
	Expansievat
	Luik in knieschot
	Vloerverwarming
	-20dB Geluidswering
	Binnenkozijn bovenlicht glas
	Binnenkozijn bovenlicht paneel

datum	onderwerp	contactpersoon	revisiedatum
27-02-2026	Optietekening	GJH	
projectnummer	Renvooi	projectadres	versie
10254015		Bunschoten	
projectnaam	formaat	opdrachtgever	schaal
34L   Polderhof Bunschoten	A3	Aalberts Bouw BV	-

**AALBERTS**  
Aalberts Bouw bv  
088 78 88 888 | info@aalbertsbouw.nl | aalbertsbouw.nl  
Postbus 18 | 1230 AA | Nieuw Loosdrechtse dijk 105 | Loosdrecht

documentnummer  
**RW5100-01**

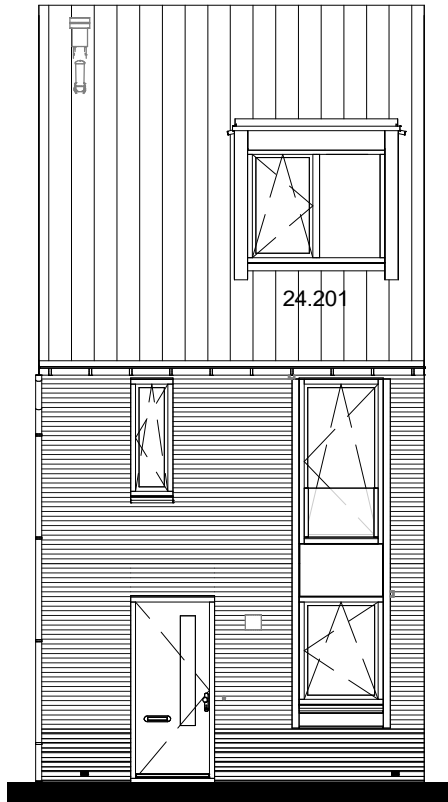
Type RW1  
Bouwnummers getekend: 16-18  
  
Type RW2b  
Bouwnummers gespiegeld: 15  
  
Type RW2a  
Bouwnummers getekend: 19



## Voorgevel

### Opties:

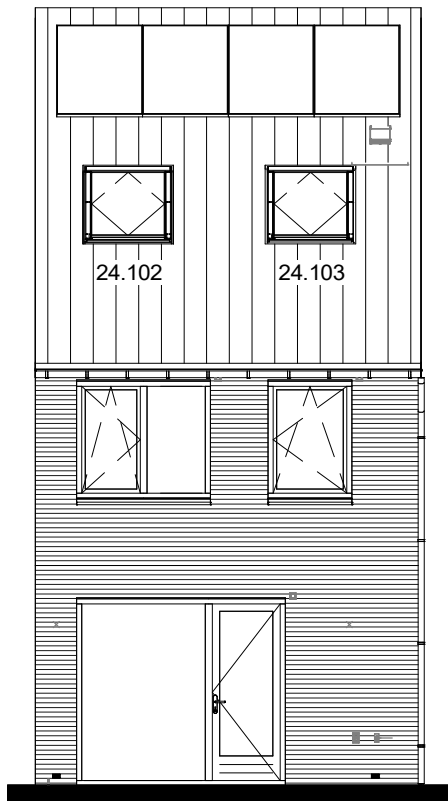
- 24.100 Dakraam 1,4 x 1,14 meter |  
voorgevelzijde (niet trapzijde)  
24.101 Dakraam 1,4 x 1,14 meter |  
voorgevelzijde (trapzijde)



## Voorgevel

### Opties:

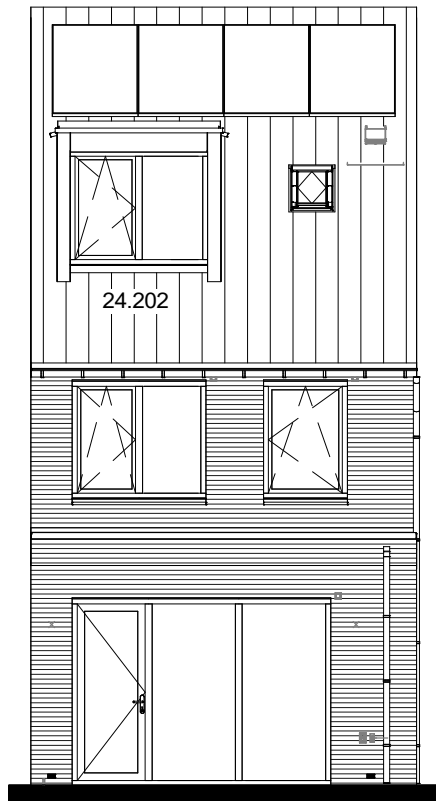
- 24.201 Dakkapel | Medium | voorgevel



## Achtergevel

### Opties:

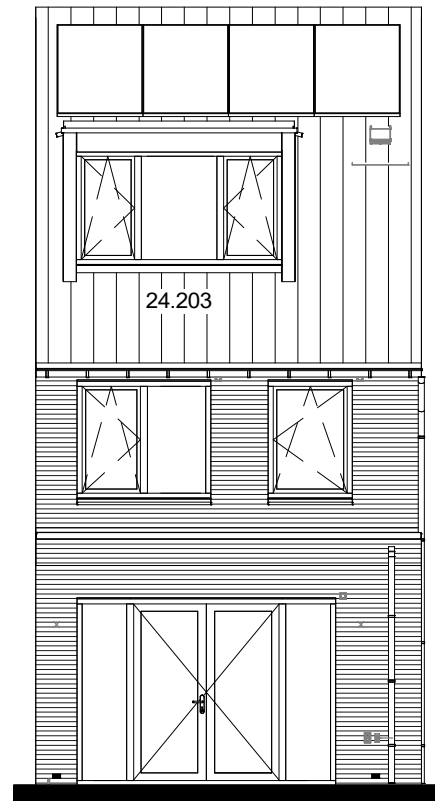
- 24.102 Dakraam 1,4 x 1,14 meter  
achtergevelzijde (niet trapzijde)  
24.103 Dakraam 1,4 x 1,14 meter  
achtergevelzijde (trapzijde)  
\*Combinatie van optie 24.102 en 24.103  
alleen mogelijk i.c.m. 70.911 vervallen van 2 panelen.  
\* Bij BNR 19 betreft dit 3 panelen  
30.101 Wijziging loopdeur achtergevel



## Achtergevel

### Opties:

- 24.202 Dakkapel | Medium | Achtergevel alleen  
i.c.m. 70.911 vervallen van 2 panelen  
\* Er vervallen 3 panelen bij BNR 19  
30.102 Brede pui achtergevel



## Achtergevel

### Opties:

- 24.203 Dakkapel | Large | Achtergevel alleen i.c.m.  
70.911 vervallen van 2 panelen  
\* Er vervallen 3 panelen bij BNR 19  
30.103 Brede pui met dubbele openslaande deuren achtergevel

datum  
27-02-2026

projectnummer  
10254015

projectnaam  
34L | Polderhof Bunschoten

onderwerp  
Optietekening  
Gevelaanzichten

formaat  
A3

contactpersoon  
GJH

projectadres  
Bunschoten

opdrachtgever  
Aalberts Bouw BV

revisiedatum

versie

schaal  
1:100

documentnummer

RW5100-G1

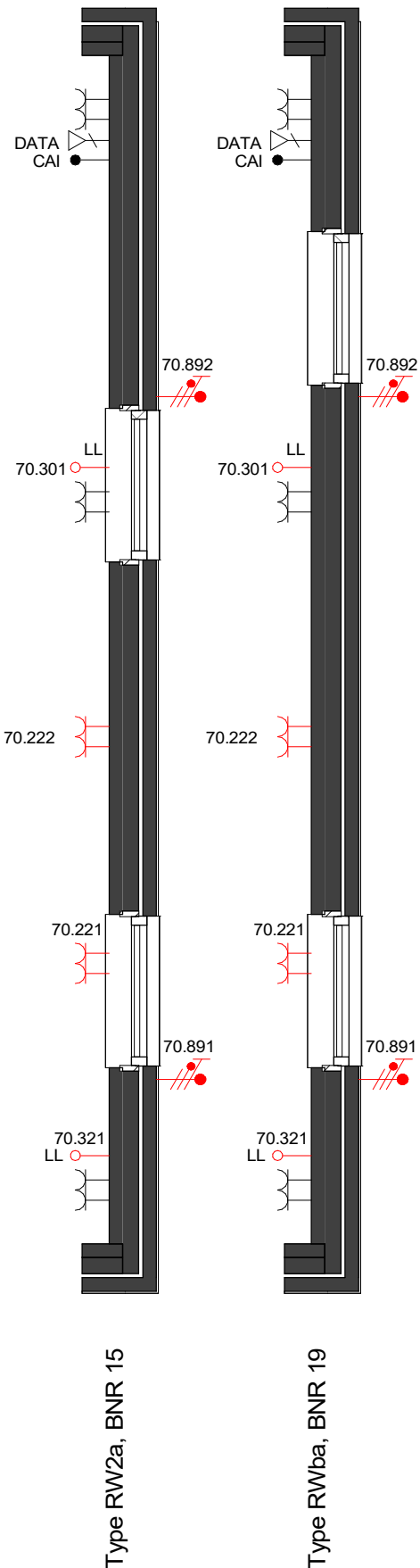
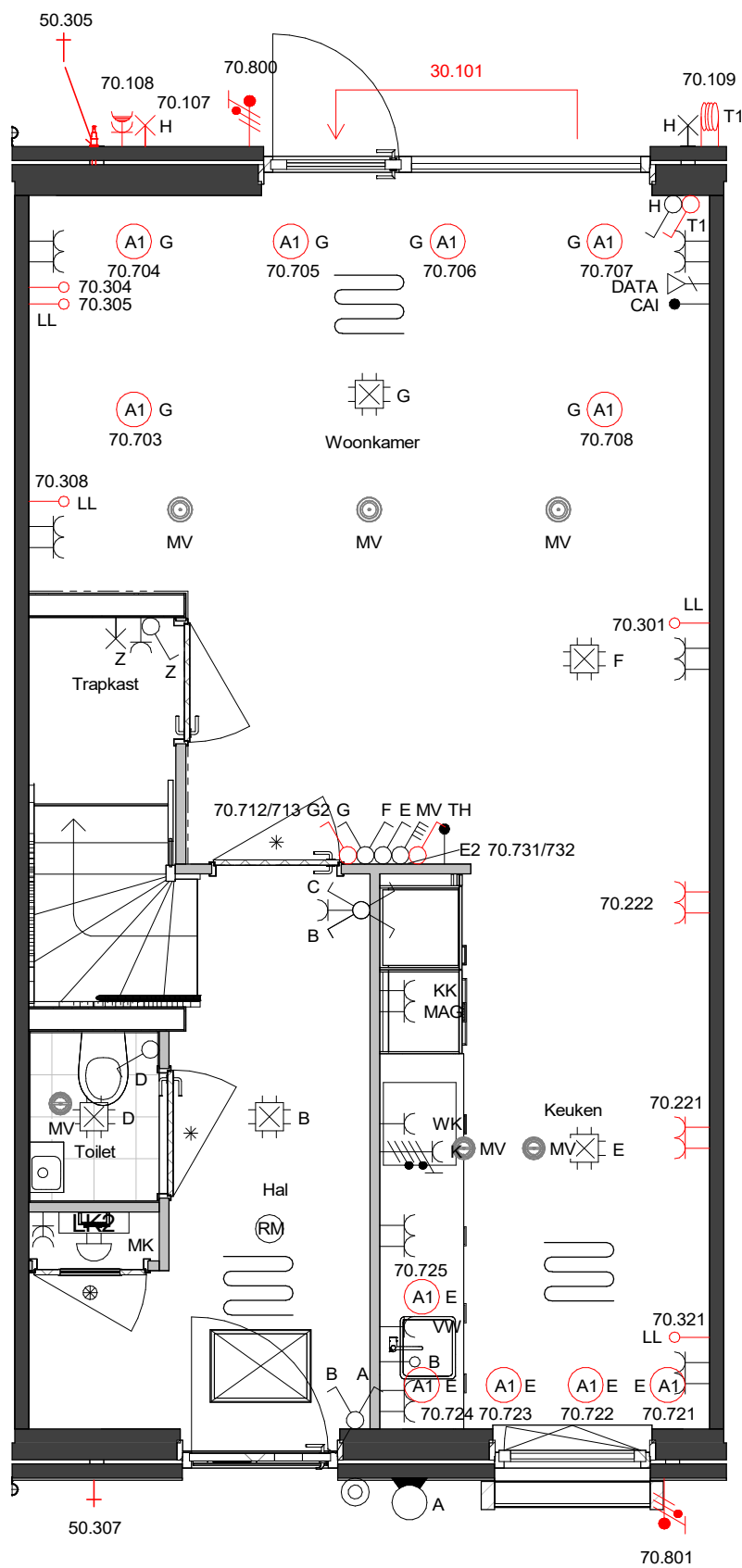
**AALBERTS**

Aalberts Bouw bv  
088 78 88 888 | info@aalbertsbouw.nl | aalbertsbouw.nl  
Postbus 18 | 1230 AA | Nieuw Loosdrecht | Loosdrecht

Type RW1  
Bouwnummers getekend: 16-18

Type RW2b  
Bouwnummers gespiegeld: 15

Type RW2a  
Bouwnummers getekend: 19



**Opties:**

30.101 Wijziging positie loopdeur achtergevel

datum  
27-02-2026

projectnummer  
10254015

projectnaam  
34L | Polderhof Bunschoten

onderwerp  
Optietekening

Begane grond

formaat  
A3

contactpersoon  
GJH

projectadres  
Bunschoten

opdrachtgever  
Aalberts Bouw BV

revisiedatum

versie

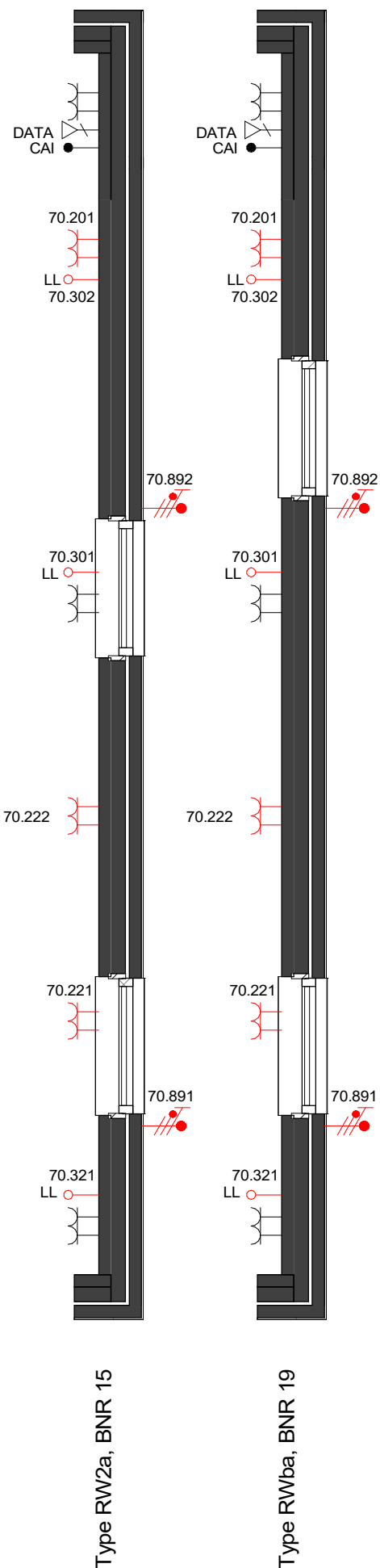
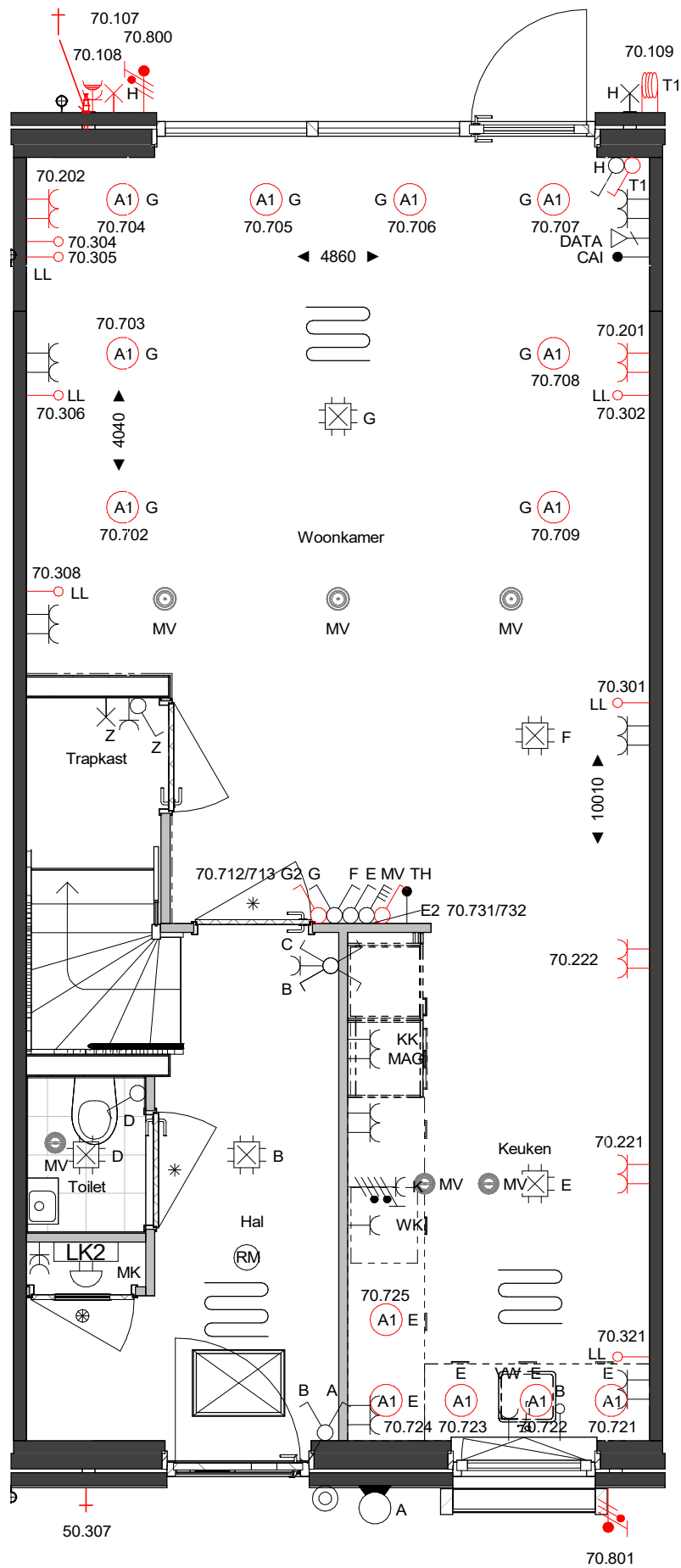
schaal  
1:50

documentnummer

**AALBERTS**  
Aalberts Bouw bv  
088 78 88 888 | info@aalbertsbouw.nl | aalbertsbouw.nl  
Postbus 18 | 1230 AA | Nieuw Loosdrecht | Loosdrecht

**RW5100-V0-1**

Type RW1  
Bouwnummers getekend: 16-18  
  
Type RW2b  
Bouwnummers gespiegeld: 15  
  
Type RW2a  
Bouwnummers getekend: 19



**Opties:**

- 01.511 Uitbouw 1,2 m
- 30.102 Brede pui in achtergevel
- 47.102 Keukeninstallatiepakket hoekkeuken

datum  
27-02-2026

projectnummer  
10254015

projectnaam  
34L | Polderhof Bunschoten

onderwerp  
Optietekening

Begane grond

formaat  
A3

contactpersoon  
GJH

projectadres  
Bunschoten

opdrachtgever  
Aalberts Bouw BV

revisiedatum

versie

schaal  
1:50

documentnummer

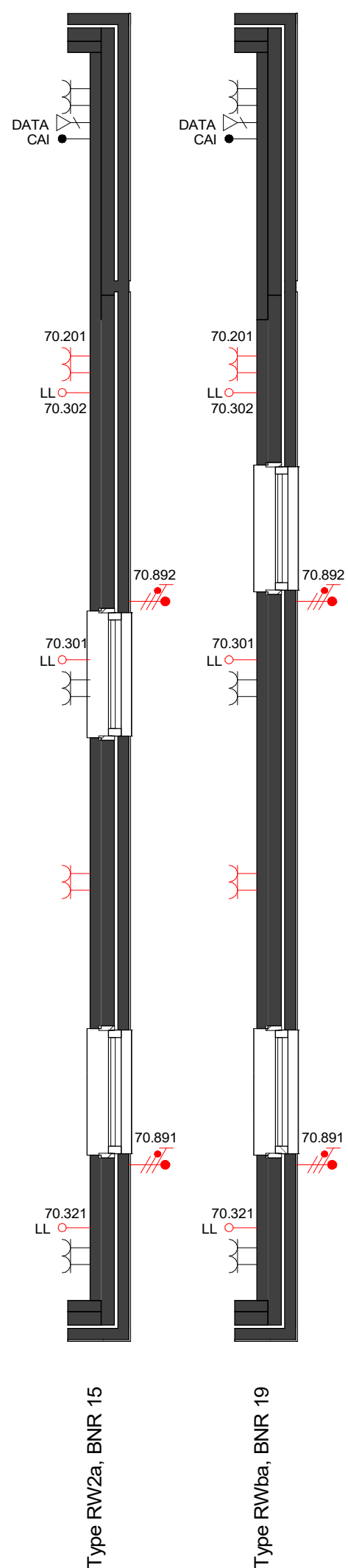
**AALBERTS**  
Aalberts Bouw bv  
088 78 88 888 | info@aalbertsbouw.nl | aalbertsbouw.nl  
Postbus 18 | 1230 AA | Nieuw Loosdrecht | Loosdrecht

**RW5100-V0-2**

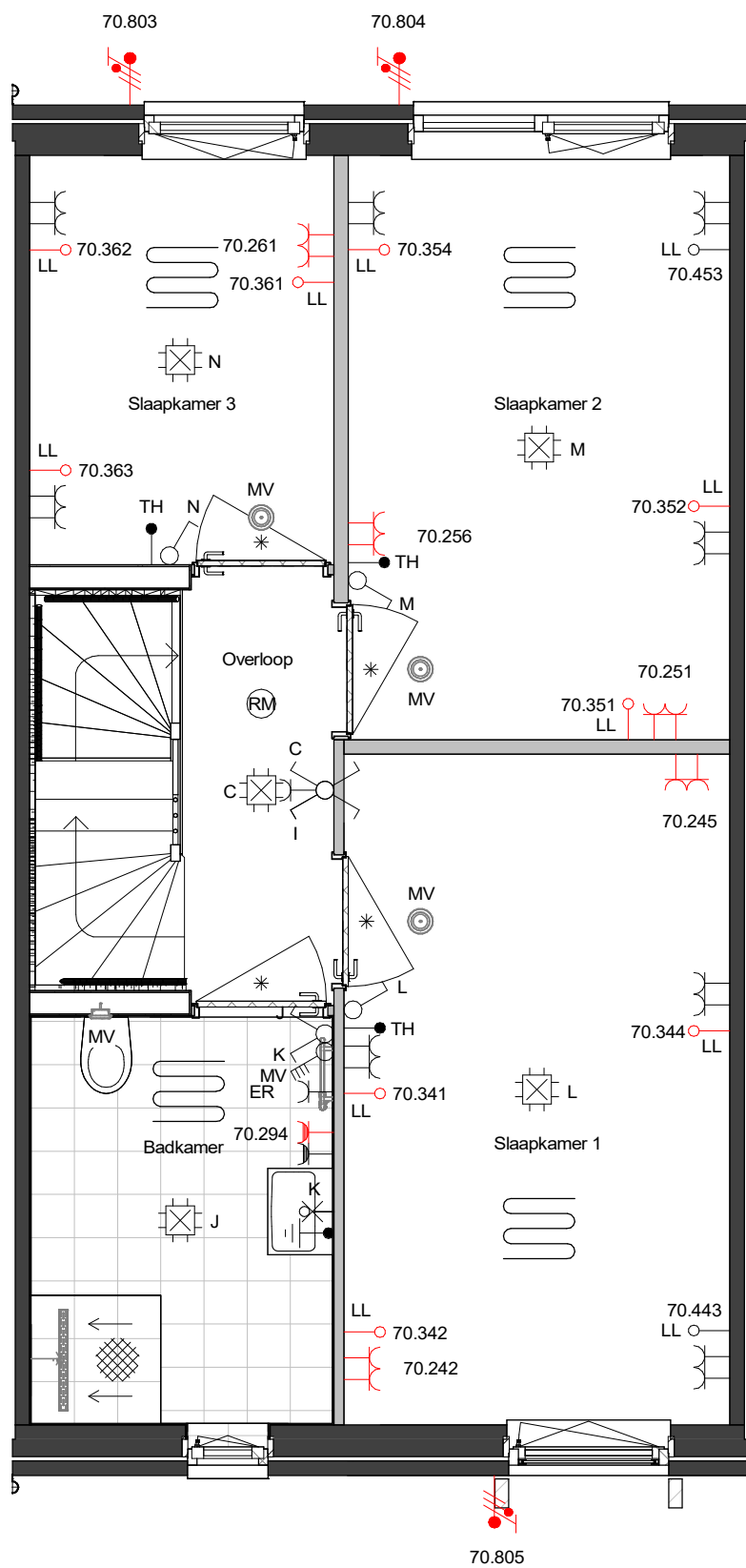
Type RW1  
Bouwnummers getekend: 16-18

Type RW2b  
Bouwnummers gespiegeld: 15

Type RW2a  
Bouwnummers getekend: 19



Type RW2a  
Bouwnummers getekend: 19



datum  
27-02-2026

projectnummer  
10254015

projectnaam  
34L | Polderhof Bunschoten

onderwerp  
Optietekening

1e verdieping

formaat  
A3

contactpersoon  
GJH

projectadres  
Bunschoten

opdrachtgever  
Aalberts Bouw BV

revisiedatum

versie

schaal  
1:50

documentnummer

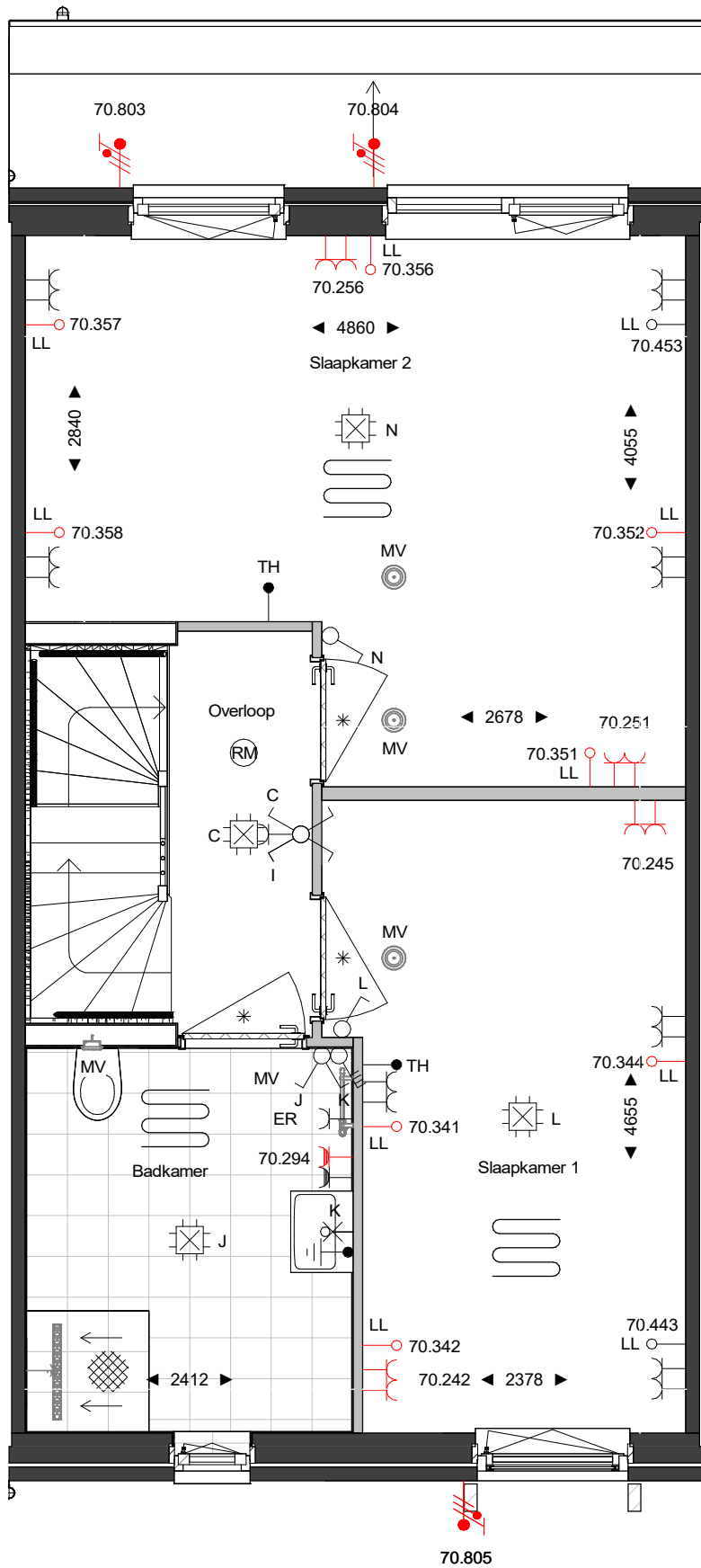
**AALBERTS**  
Aalberts Bouw bv  
088 78 88 888 | info@aalbertsbouw.nl | aalbertsbouw.nl  
Postbus 18 | 1230 AA | Nieuw Loosdrecht | Loosdrecht

**RW5100-V1-1**

Type RW1  
Bouwnummers getekend: 16-18

Type RW2b  
Bouwnummers gespiegeld: 15

Type RW2a  
Bouwnummers getekend: 19



**Opties:**

- 10.106 Woningbrede slaapkamer | samenvoegen slaapkamer 2 & 3  
10.110 Verbreden badkamer 300 mm

datum  
27-02-2026

projectnummer  
10254015

projectnaam  
34L | Polderhof Bunschoten

onderwerp  
Optietekening

1e verdieping

formaat  
A3

contactpersoon  
GJH

projectadres  
Bunschoten

opdrachtgever  
Aalberts Bouw BV

revisiedatum

versie

schaal  
1:50

documentnummer

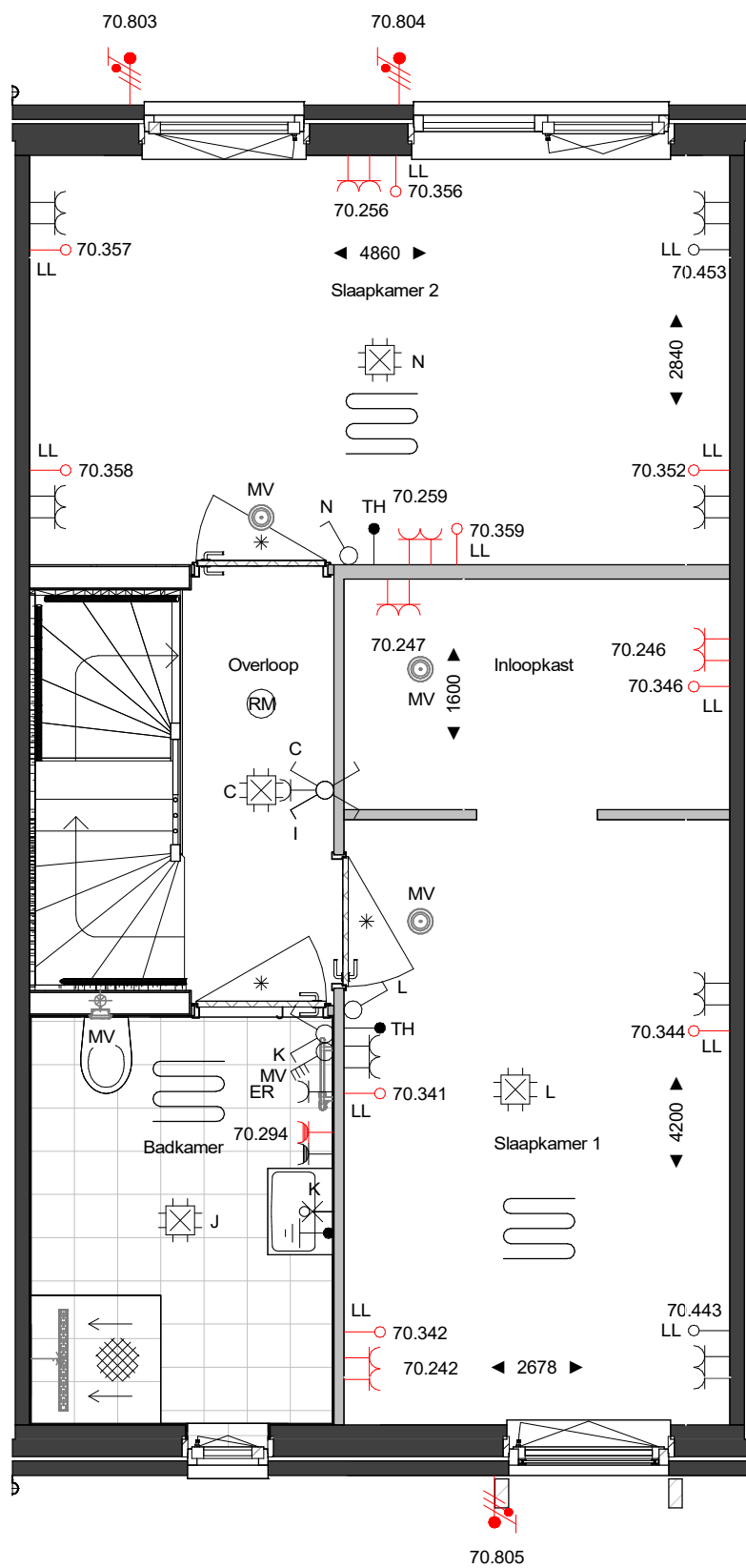
**AALBERTS**  
Aalberts Bouw bv  
088 78 88 888 | info@aalbertsbouw.nl | aalbertsbouw.nl  
Postbus 18 | 1230 AA | Nieuw Loosdrecht | Loosdrecht

**RW5100-V1-2**

Type RW1  
Bouwnummers getekend: 16-18  
  
Type RW2b  
Bouwnummers gespiegeld: 15  
  
Type RW2a  
Bouwnummers getekend: 19







**Opties:**

10.109 Inloopkast slaapkamer 1 incl. samenvoegen slaapkamer 2 en 3

datum  
27-02-2026

projectnummer  
10254015

projectnaam  
34L | Polderhof Bunschoten

onderwerp  
Optietekening  
1e verdieping

formaat  
A3

contactpersoon  
GJH  
projectadres  
Bunschoten  
opdrachtgever  
Aalberts Bouw BV

revisiedatum  
versie  
schaal  
1:50

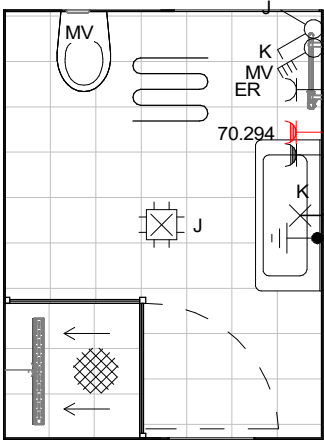
documentnummer

**AALBERTS**  
Aalberts Bouw bv  
088 78 88 888 | info@aalbertsbouw.nl | aalbertsbouw.nl  
Postbus 18 | 1230 AA | Nieuw Loosdrecht | Loosdrecht

**RW5100-V1-4**

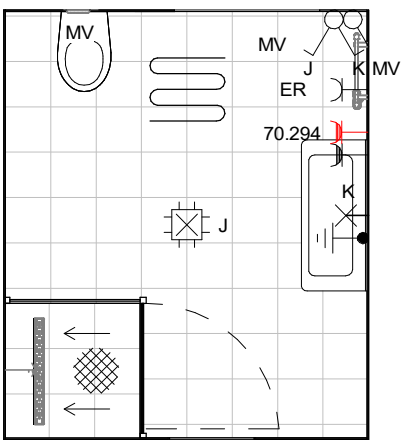
Type RW1  
Bouwnummers getekend: 16-18  
  
Type RW2b  
Bouwnummers gespiegeld: 15  
  
Type RW2a  
Bouwnummers getekend: 19

Opties badkamer



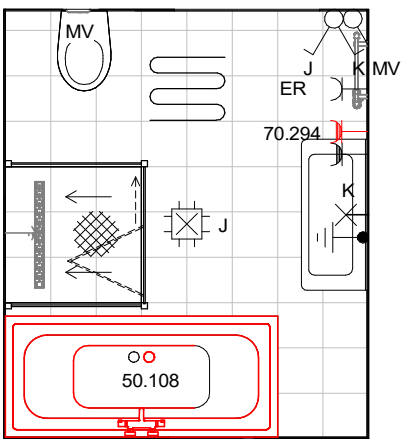
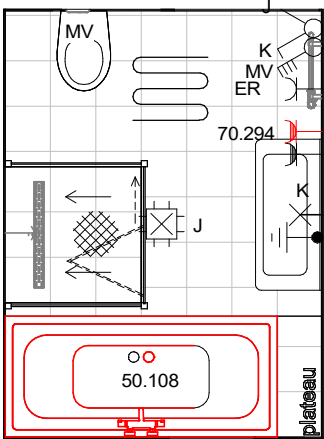
Opties badkamer

i.c.m. 10.110 Verbreden badkamer 300mm



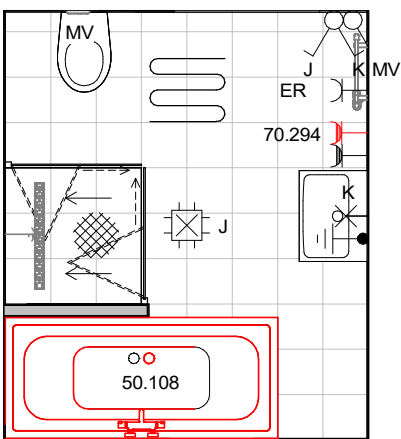
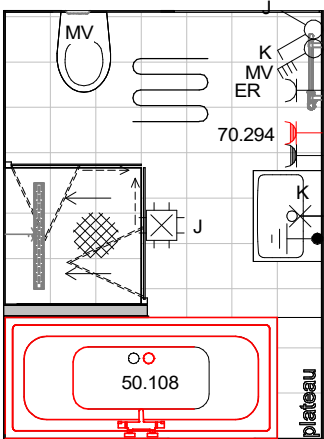
Opties:

- 50.505/509 Zijwand vrijstaand / Zijwand en deur l 90cm
- 50.130 Wastafel l 100cm



Opties:

- 50.108 Voorziening badaansluiting (raam wordt aangepast naar alleen kiepstand)
- 50.110 Ligbad
- 50.519 2 zijwanden met vouwdeur enkel l 90cm
- 50.130 Wastafel l 100cm



Opties:

- 50.108 Voorziening badaansluiting (raam wordt aangepast naar alleen kiepstand)
- 50.110 Ligbad
- 50.515 Glazen douchescherm | Hoekinstap met vouwdeuren | 90x90cm
- 10.305 Vaste betegelde wand in douchehoek l 90cm

datum  
27-02-2026  
projectnummer  
10254015  
projectnaam  
34L | Polderhof Bunschoten

onderwerp  
Optietekening  
Badkamer opties  
formaat  
A3

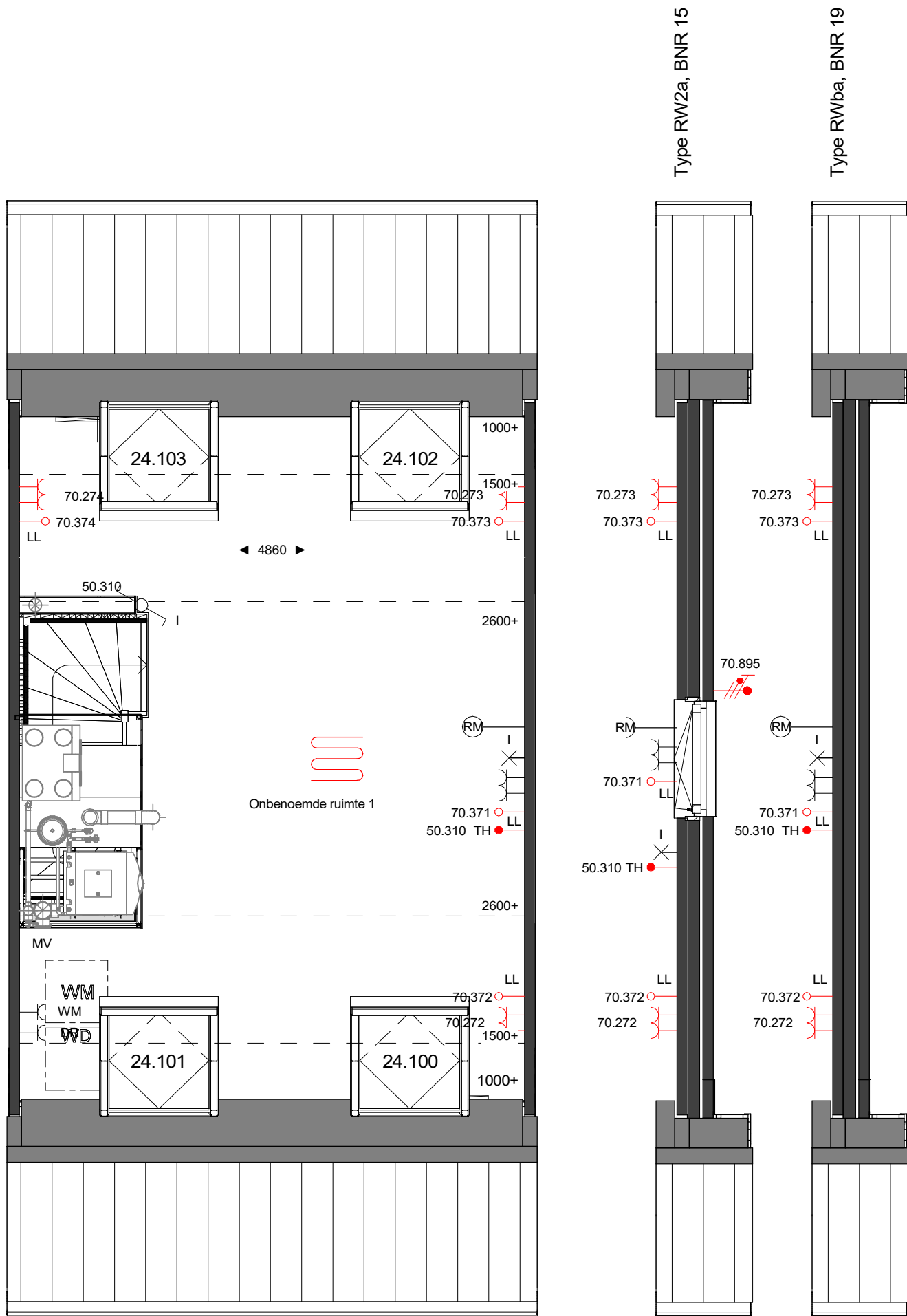
contactpersoon  
GJH  
projectadres  
Bunschoten  
opdrachtgever  
Aalberts Bouw BV  
revisiedatum  
versie  
schaal  
1:50

**AALBERTS**  
Aalberts Bouw bv  
088 78 88 888 | info@aalbertsbouw.nl | aalbertsbouw.nl  
Postbus 18 | 1230 AA | Nieuw Loosdrecht | Loosdrecht

documentnummer

RW5100-V1-B

Type RW1  
Bouwnummers getekend: 16-18  
Type RW2b  
Bouwnummers gespiegeld: 15  
Type RW2a  
Bouwnummers getekend: 19



**Opties:**

- 24.100 Dakraam 1,4 x 1,14 meter | voorgevelzijde (niet trapzijde)  
24.101 Dakraam 1,4 x 1,14 meter | voorgevelzijde (trapzijde)  
24.102 Dakraam 1,4 x 1,14 meter, alleen i.c.m. 70.911 vervallen van 2 panelen | achtergevelzijde (niet trapzijde)  
24.103 Dakraam 1,4 x 1,14 meter, alleen i.c.m. 70.911 vervallen van 2 panelen | achtergevelzijde (trapzijde)  
50.310 Vloerverwarming 2e verdieping

Combinatie van optie 24.102 en 24.103, alleen mogelijk i.c.m. 70.911 vervallen van 2 panelen\*.

\* Bij type RW2b - BNR 19 betreft dit 3 panelen.

datum	onderwerp	contactpersoon	revisiedatum
27-02-2026	Optietekening	GJH	
projectnummer	2e verdieping	projectadres	versie
10254015		Bunschoten	
projectnaam	formaat	opdrachtgever	schaal
34L   Polderhof Bunschoten	A3	Aalberts Bouw BV	1:50

**AALBERTS**  
Aalberts Bouw bv  
088 78 88 888 | info@aalbertsbouw.nl | aalbertsbouw.nl  
Postbus 18 | 1230 AA | Nieuw Loosdrechtse dijk 105 | Loosdrecht

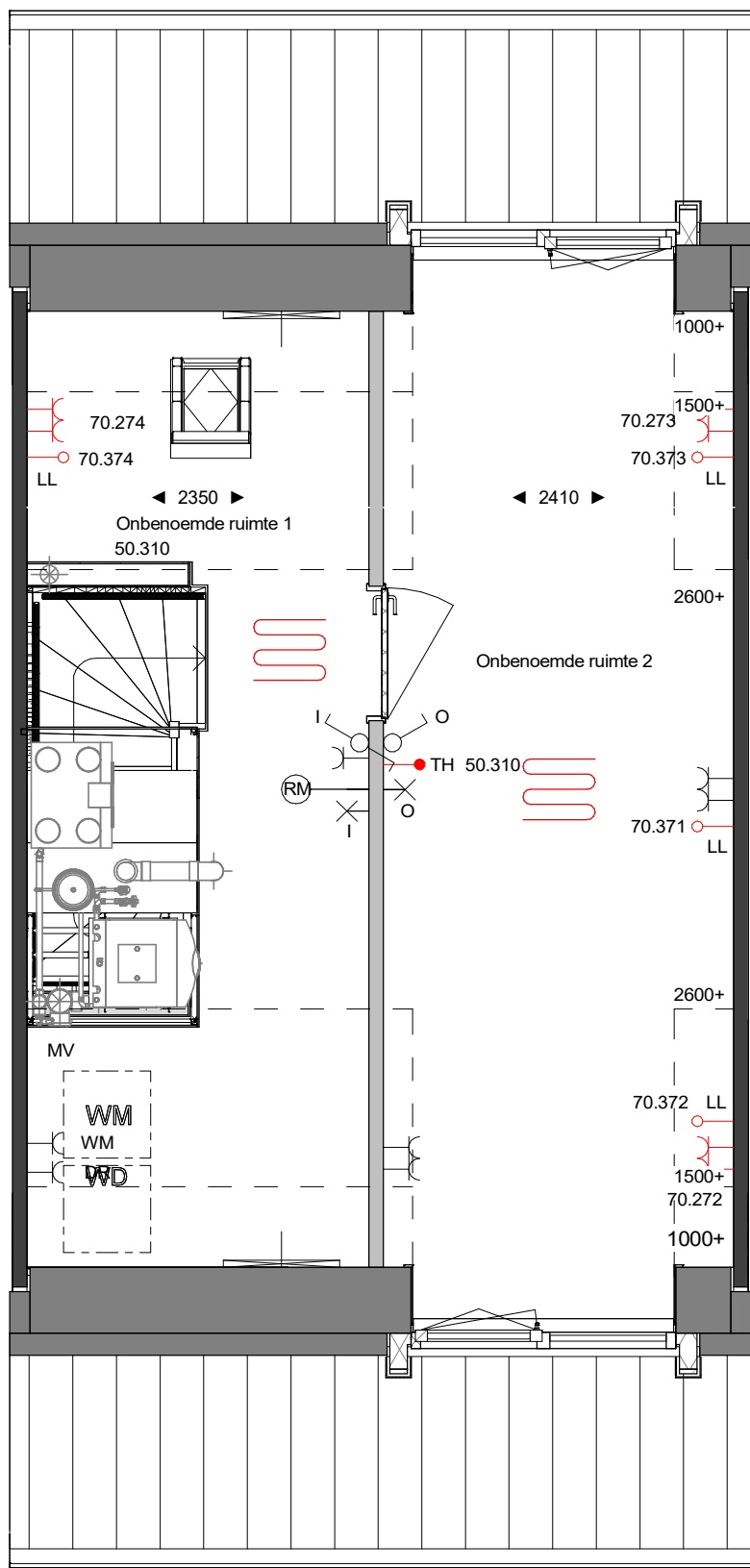
documentnummer

**RW5100-V2-1**

Type RW1  
Bouwnummers getekend: 16-18

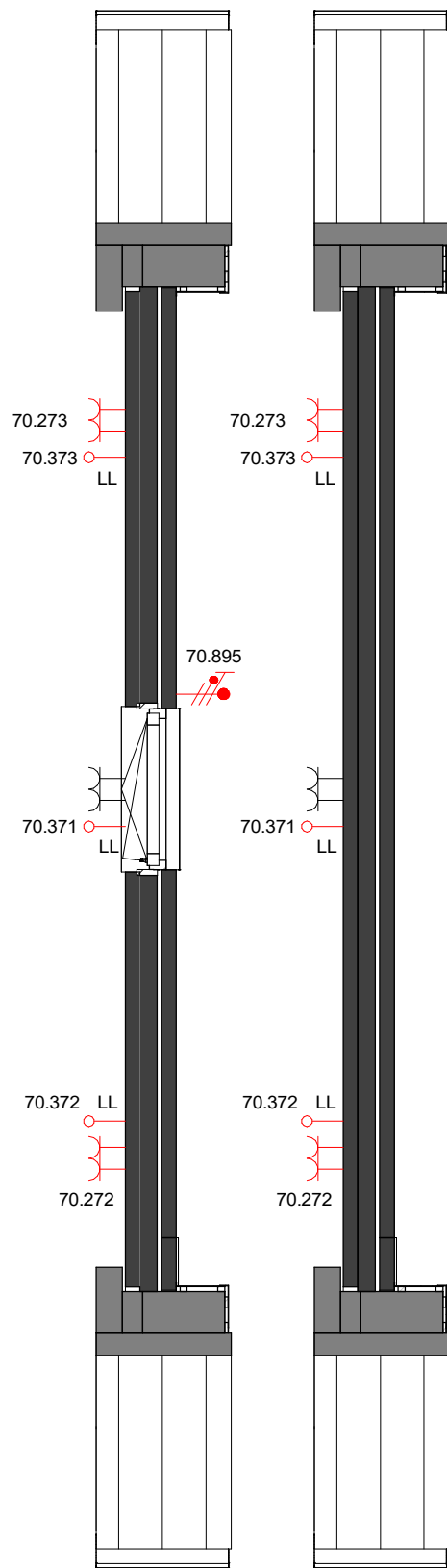
Type RW2b  
Bouwnummers gespiegeld: 15

Type RW2a  
Bouwnummers getekend: 19



Type RW2a, BNR 15

Type RWba, BNR 19



**Opties:**

- 10.201 Zolder indeling 1
- 24.201 Dakkapel | Medium | voorgevel
- 24.202 Dakkapel | Medium | Achtergevel alleen i.c.m. 70.911 vervallen van 2 panelen
- \* Er vervallen 3 panelen bij BNR 19

datum  
27-02-2026

projectnummer  
10254015

projectnaam  
34L | Polderhof Bunschoten

onderwerp  
Optietekening

2e verdieping

formaat  
A3

contactpersoon  
GJH

projectadres  
Bunschoten

opdrachtgever  
Aalberts Bouw BV

revisiedatum

versie

schaal  
1:50

documentnummer

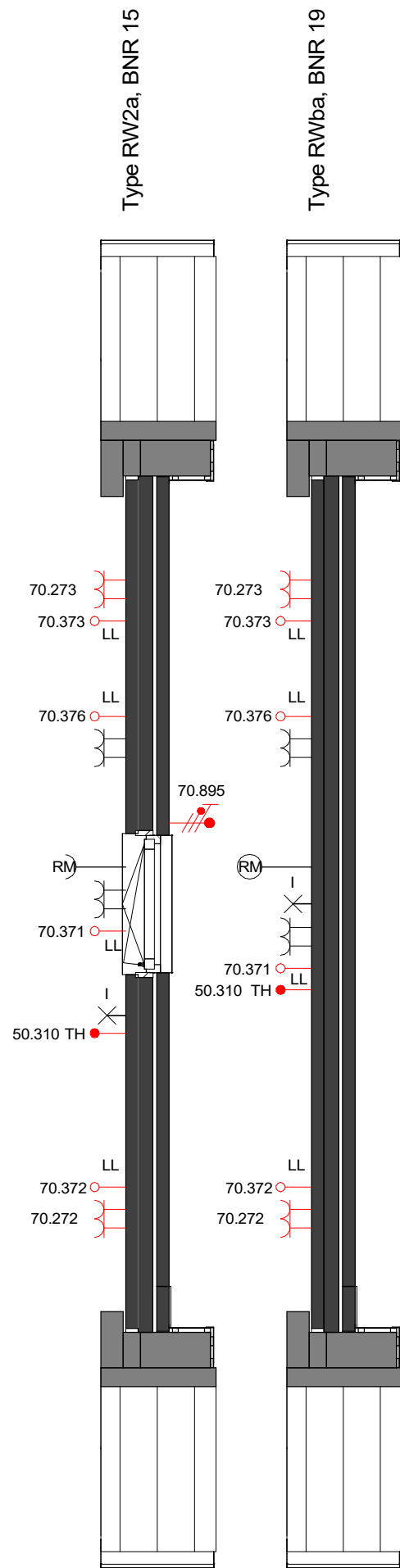
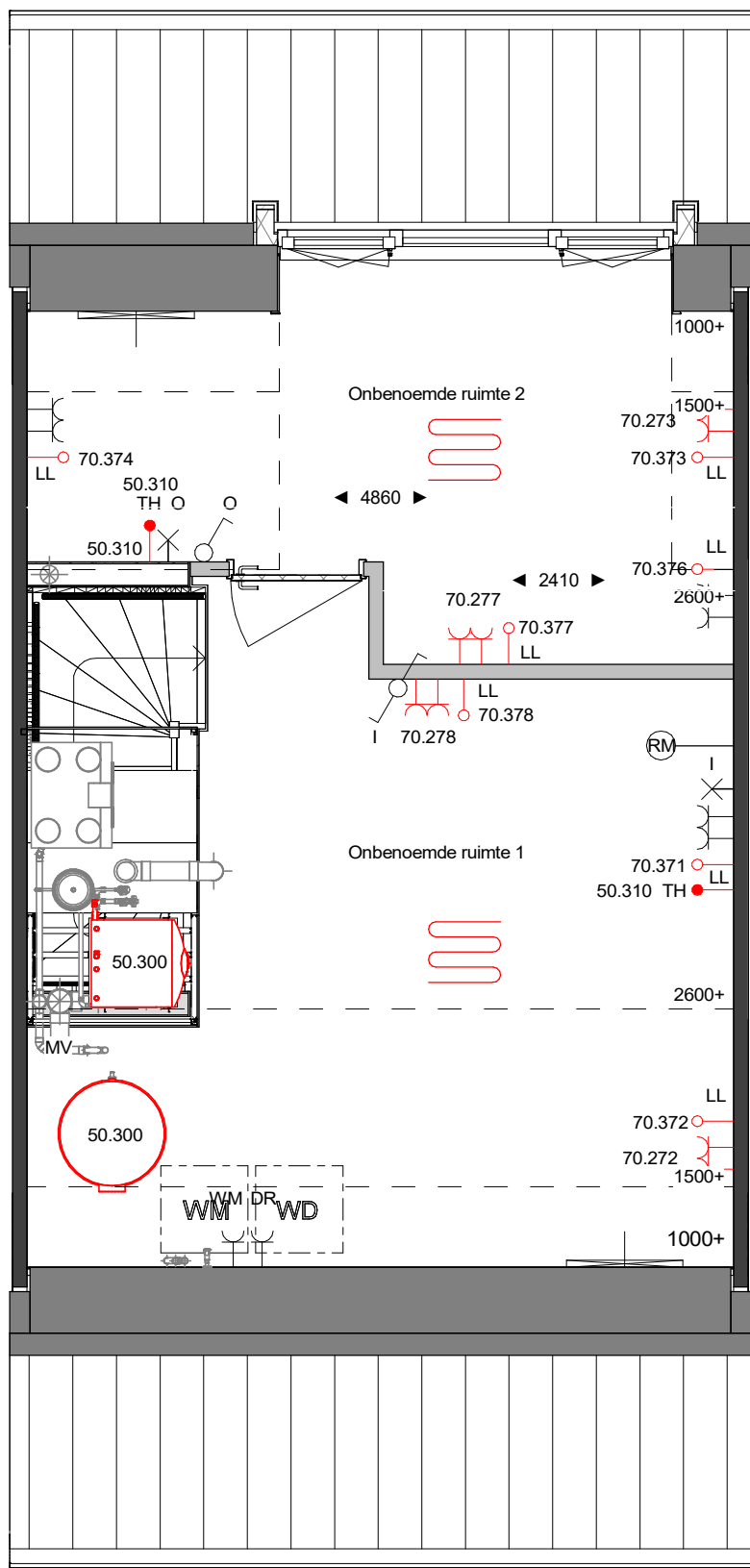
**AALBERTS**  
Aalberts Bouw bv  
088 78 88 888 | info@aalbertsbouw.nl | aalbertsbouw.nl  
Postbus 18 | 1230 AA | Nieuw Loosdrechtse dijk 105 | Loosdrecht

**RW5100-V2-2**

Type RW1  
Bouwnummers getekend: 16-18

Type RW2b  
Bouwnummers gespiegeld: 15

Type RW2a  
Bouwnummers getekend: 19



**Opties:**

- 10.202 Zolder indeling 2
- 24.203 Dakkapel | Large | Achtergevel alleen i.c.m. 70.911 vervallen van 2 panelen. \* Er vervallen 3 panelen bij BNR 19
- 50.300 Los boiler vat 280L
- 50.311 Vloerverwarming 2e verdieping

datum  
27-02-2026

projectnummer  
10254015

projectnaam  
34L | Polderhof Bunschoten

onderwerp  
Optietekening

2e verdieping

formaat  
A3

contactpersoon  
GJH

projectadres  
Bunschoten

opdrachtgever  
Aalberts Bouw BV

revisiedatum

versie

schaal  
1:50

documentnummer

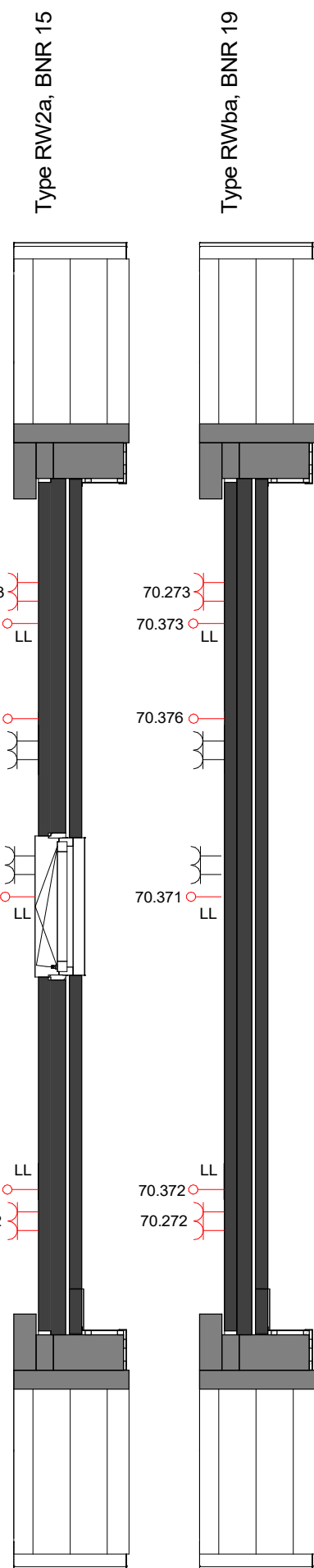
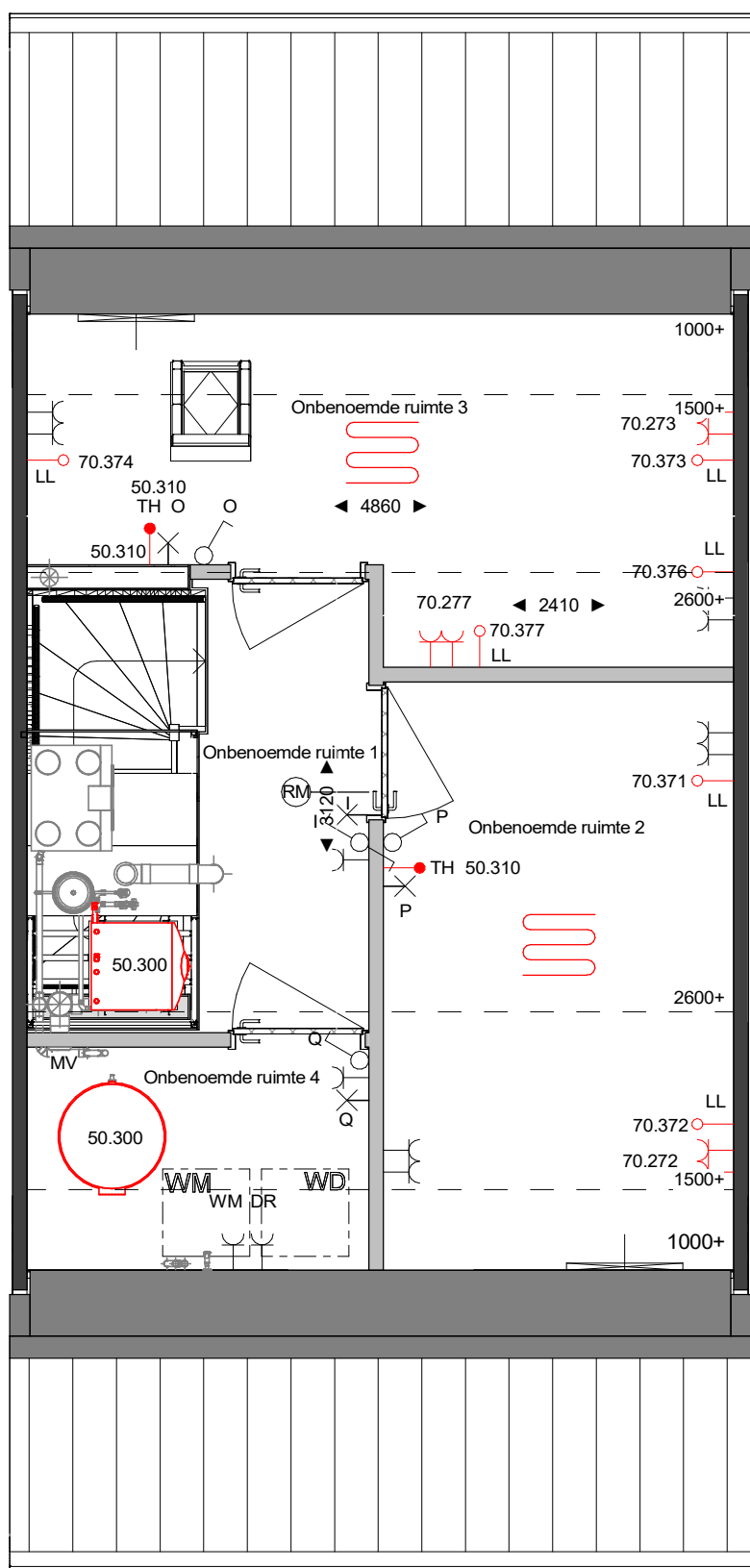
**AALBERTS**  
Aalberts Bouw bv  
088 78 88 888 | info@aalbertsbouw.nl | aalbertsbouw.nl  
Postbus 18 | 1230 AA | Nieuw Loosdrecht | Loosdrecht

**RW5100-V2-3**

Type RW1  
Bouwnummers getekend: 16-18

Type RW2b  
Bouwnummers gespiegeld: 15

Type RW2a  
Bouwnummers getekend: 19



**Opties:**

- 10.205 Zolder indeling 3
- 10.208 Afgesloten wasmachineruimte (alleen mogelijk i.c.m. 10.201 of 10.205)
- 50.300 Los boiler vat 280L

datum  
27-02-2026

projectnummer  
10254015

projectnaam  
34L | Polderhof Bunschoten

onderwerp  
Optietekening

2e verdieping

formaat  
A3

contactpersoon  
GJH

projectadres  
Bunschoten

opdrachtgever  
Aalberts Bouw BV

revisiedatum

versie

schaal  
1:50

documentnummer

**AALBERTS**  
Aalberts Bouw bv  
088 78 88 888 | info@aalbertsbouw.nl | aalbertsbouw.nl  
Postbus 18 | 1230 AA | Nieuw Loosdrechtse dijk 105 | Loosdrecht

**RW5100-V2-4**

Type RW1  
Bouwnummers getekend: 16-18

Type RW2b  
Bouwnummers gespiegeld: 15

Type RW2a  
Bouwnummers getekend: 19