

# Optietekeningen

## RW5a & RW5b

### Renvooi elektra

	Aansluitpunt licht (op wand)
	CAI, bedraad
	Aansluitpunt, niet bedraad
	Aansluitpunt, data bedraad
	Aardingspunt
	Deurbel
	Rookmelder
	Centraaldoos met aansluitpunt voor verlichting
	Drukknop
	Schakelaar
	Schakelaar, serie-
	Schakelaar, wissel-
	Schakelaar WCD opbouw (trapkast)
	Perilex aansluiting
	bediening, ventilatiesysteem (3-standen schakeling)
	Thermostaatleiding, bedraad
	Enkele wandcontactdoos
	Enkele wandcontactdoos (spatwaterdicht)
	Dubbele wandcontactdoos
	Buitenlamp

### Renvooi overig

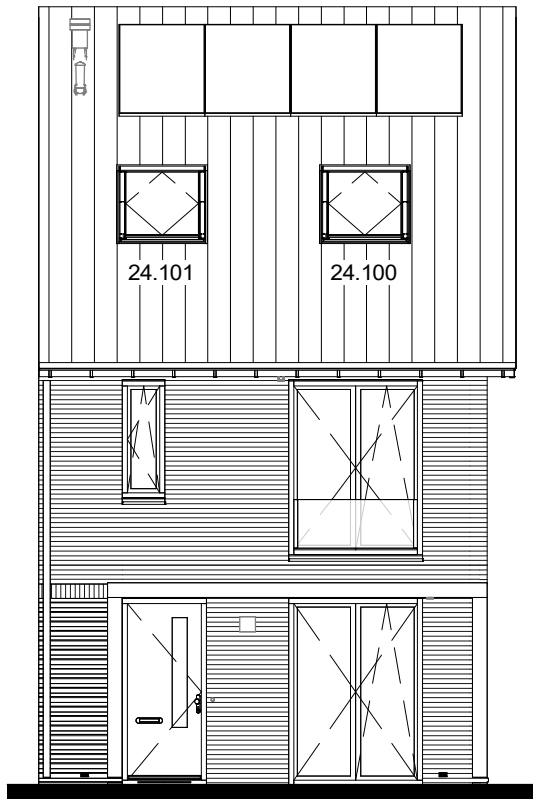
	WTW-unit
	Warmtepomp
	Opstelplaats wasmachine
	Opstelplaats wasdroger
	Verdeler vloerverwarming
	Verdeler vloerverwarming (met stalen omhuizing)
	Tegelwerk (indicatief formaat)
	Kruipluik
	Hemelwaterafvoer
	MV- afzuigpunt
	MV- inblaaspunt
	Elektrische radiator
	Aansluitpunt douche kraan
	Dakdoorvoer
	Vloer ventilatie (gevel)
	Aardenet in badkamer
	Expansievat
	Luik in knieschot
	Vloerverwarming
	-20dB Geluidswering
	Binnenkozijn bovenlicht glas
	Binnenkozijn bovenlicht paneel

Type RW5a  
Bouwnummers getekend: 29

Type RW5b  
Bouwnummers gespiegeld: 25

datum	onderwerp	contactpersoon	revisiedatum
27-02-2026	Optietekening	GJH	
projectnummer	Renvooi	projectadres	versie
10254015		Bunschoten	
projectnaam	formaat	opdrachtgever	schaal
34L   Polderhof Bunschoten	A3	Aalberts Bouw BV	-
documentnummer			
RW5700-01			

**AALBERTS**  
Aalberts Bouw bv  
088 78 88 888 | info@aalbertsbouw.nl | aalbertsbouw.nl  
Postbus 18 | 1230 AA | Nieuw Loosdrechtse dijk 105 | Loosdrecht



## Voorgevel

### Opties:

- 24.100 Dakraam 1,4 x 1,14 meter, alleen i.c.m. 70.911 vervallen van 1 paneel | voorgevelzijde (niet trapzijde)
- 24.101 Dakraam 1,4 x 1,14 meter, alleen i.c.m. 70.911 vervallen van 1 paneel | voorgevelzijde (trapzijde)

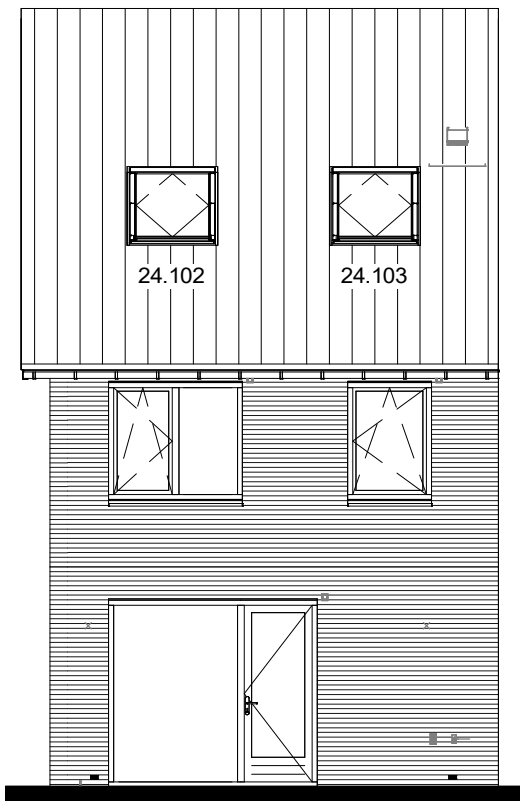
\* Bij keuze 24.100 & 24.101 vervallen 5 panelen



## Voorgevel

### Opties:

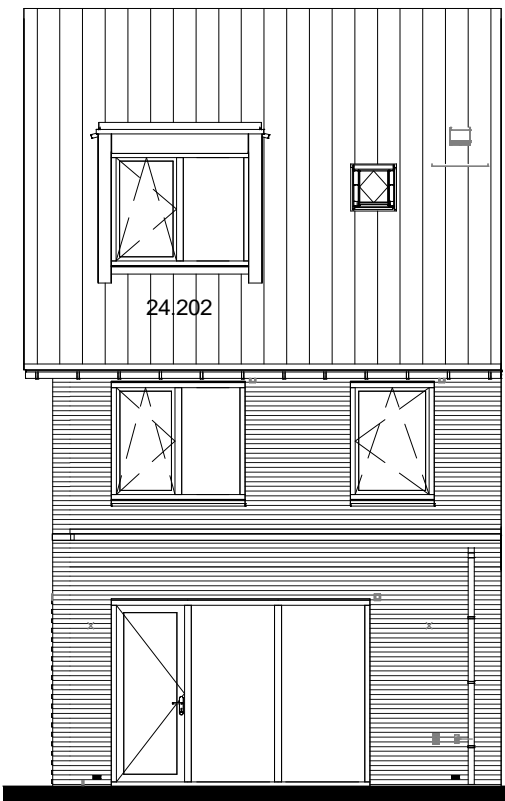
- 24.201 Dakkapel | Medium | voorgevel, alleen i.c.m. 70.911 vervallen van 2 panelen



## Achtergevel

### Opties:

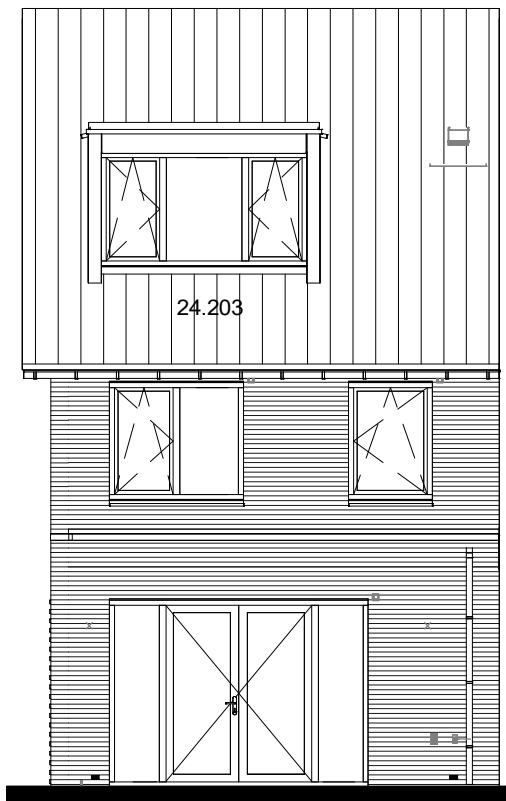
- 24.102 Dakraam 1,4 x 1,14 meter | achtergevelzijde (niet trapzijde)
- 24.103 Dakraam 1,4 x 1,14 meter | achtergevelzijde (trapzijde)
- 30.101 Wijziging loopdeur achtergevel



## Achtergevel

### Opties:

- 24.202 Dakkapel | Medium | Achtergevel
- 30.102 Brede pui achtergevel



## Achtergevel

### Opties:

- 24.203 Dakkapel | Large | Achtergevel
- 30.103 Brede pui met dubbele openslaande deuren achtergevel

datum  
27-02-2026

projectnummer  
10254015

projectnaam  
34L | Polderhof Bunschoten

onderwerp  
Optietekening  
Gevelaanzichten

formaat  
A3

contactpersoon  
GJH

projectadres  
Bunschoten

opdrachtgever  
Aalberts Bouw BV

revisiedatum

versie

schaal  
1:100

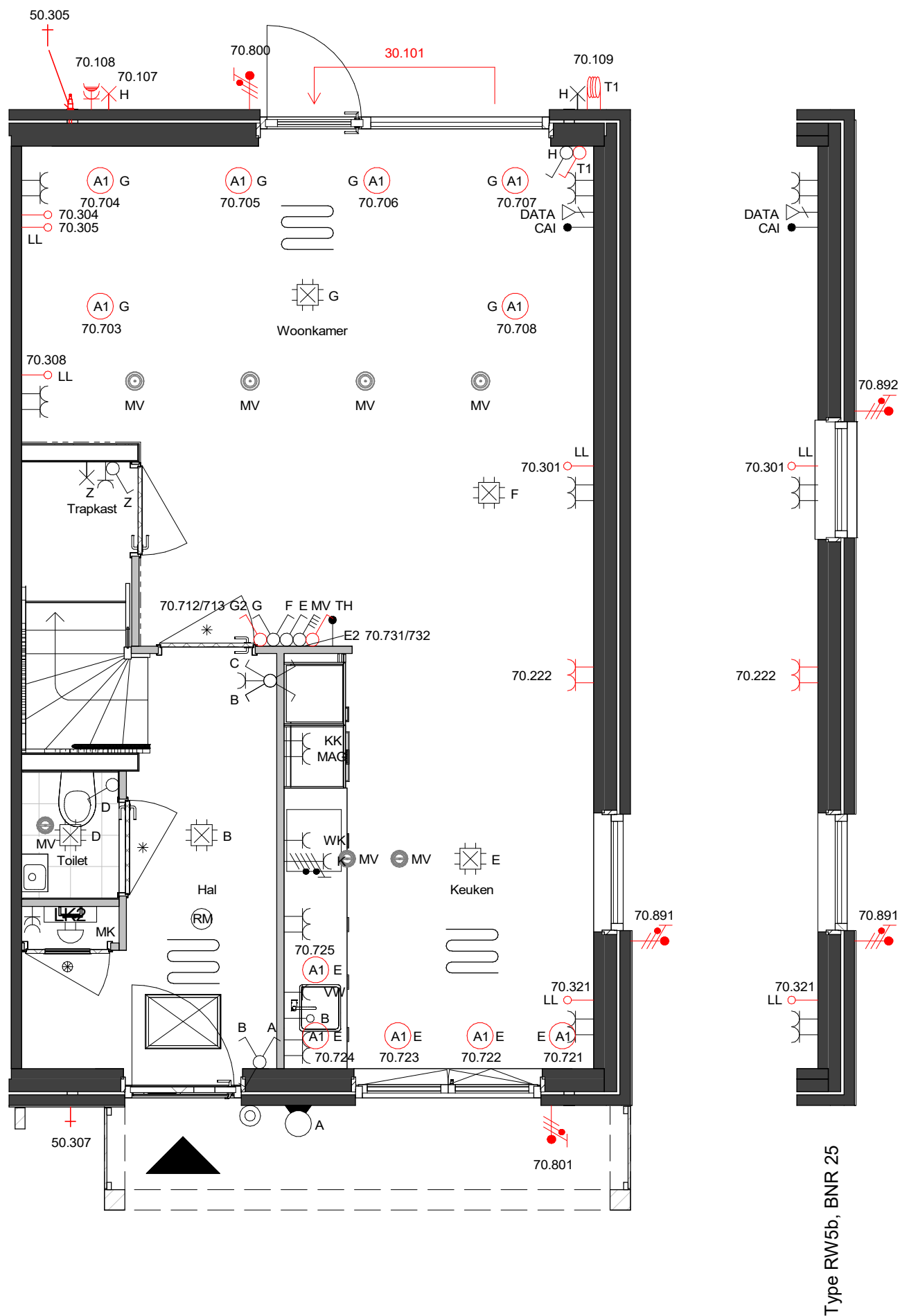
documentnummer

**AALBERTS**  
Aalberts Bouw bv  
088 78 88 888 | info@aalbertsbouw.nl | aalbertsbouw.nl  
Postbus 18 | 1230 AA | Nieuw Loosdrecht | Loosdrecht

**RW5700-G1**

Type RW5a  
Bouwnummers getekend: 29

Type RW5b  
Bouwnummers gespiegeld: 25



**Opties:**

30.101 Wijziging positie loopdeur achtergevel

datum  
27-02-2026  
projectnummer  
10254015  
projectnaam  
34L | Polderhof Bunschoten

onderwerp  
Optietekening  
Begane grond  
formaat  
A3

contactpersoon  
GJH  
projectadres  
Bunschoten  
opdrachtgever  
Aalberts Bouw BV

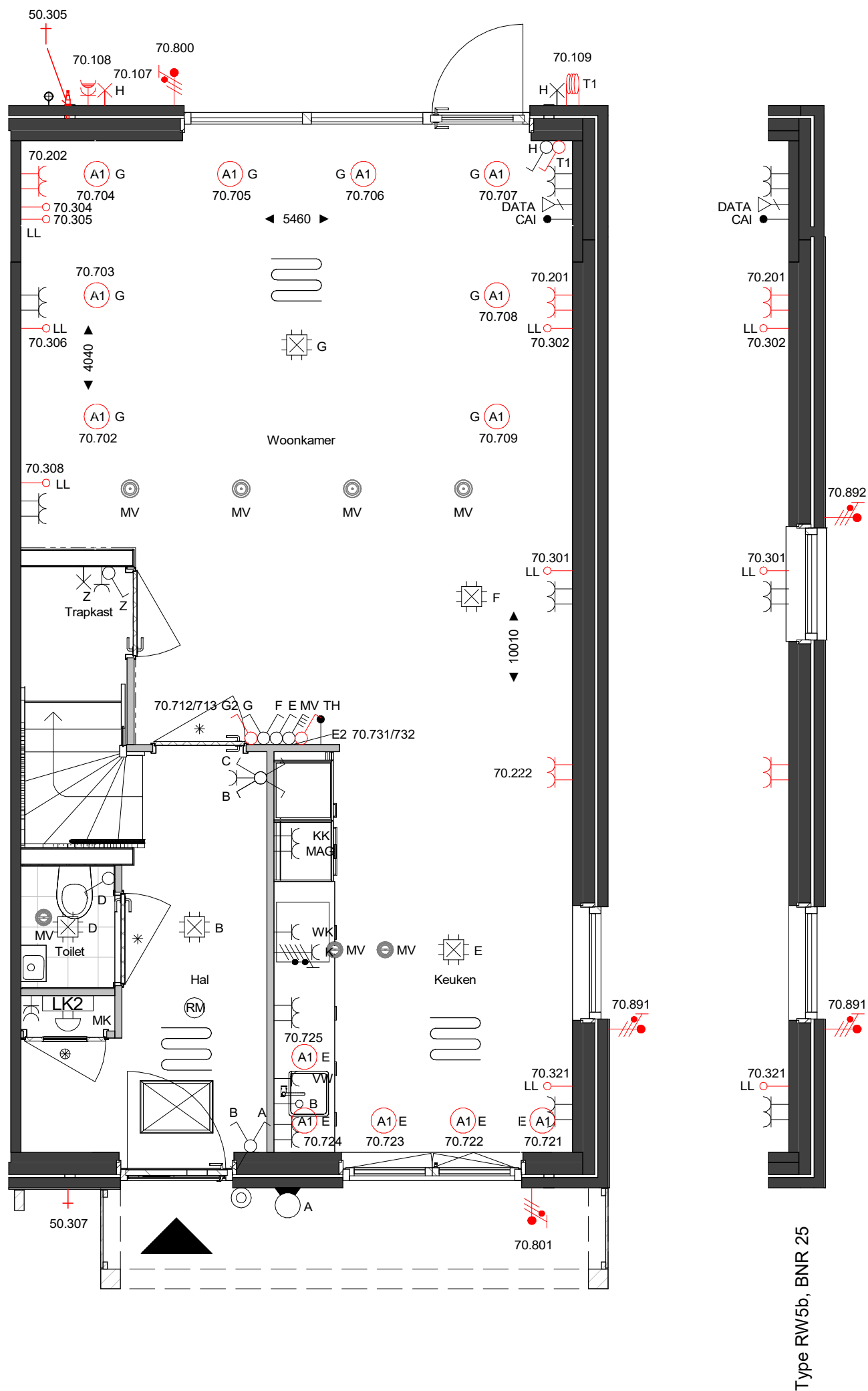
revisiedatum  
versie  
schaal  
1:50

**AALBERTS**  
Aalberts Bouw bv  
088 78 88 888 | info@aalbertsbouw.nl | aalbertsbouw.nl  
Postbus 18 | 1230 AA | Nieuw Loosdrecht | Loosdrecht

documentnummer

**RW5700-V0-1**

Type RW5a  
Bouwnummers getekend: 29  
Type RW5b  
Bouwnummers gespiegeld: 25

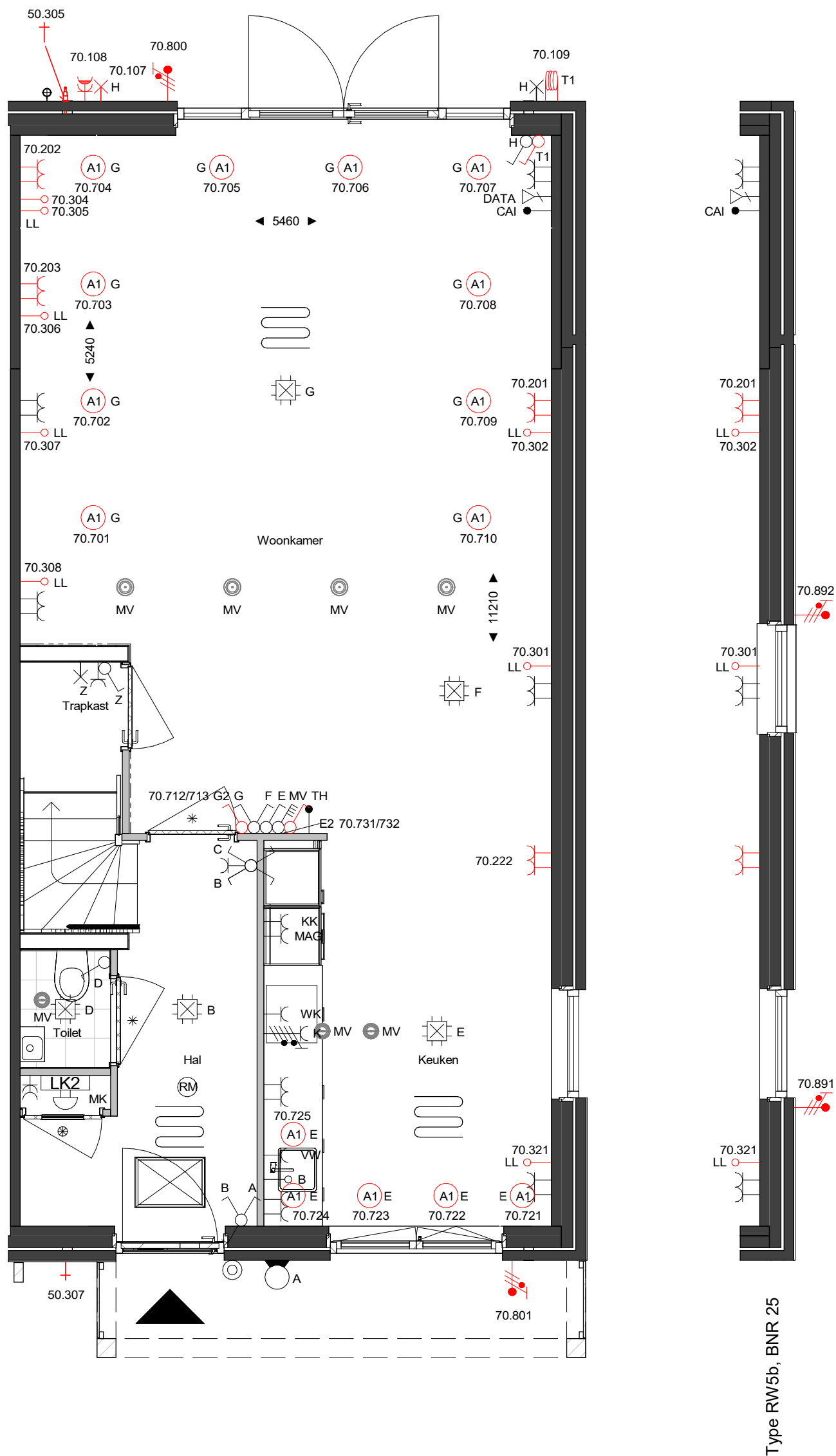


**Opties:**  
01.571 Uitbouw 1,2 m  
30.102 Brede pui in achtergevel

datum	onderwerp	contactpersoon	revisiedatum
27-02-2026	Optietekening	GJH	
projectnummer	Begane grond	projectadres	versie
10254015		Bunschoten	
projectnaam	formaat	opdrachtgever	schaal
34L   Polderhof Bunschoten	A3	Aalberts Bouw BV	1:50
documentnummer			
RW5700-V0-2			

**AALBERTS**  
Aalberts Bouw bv  
088 78 88 888 | info@aalbertsbouw.nl | aalbertsbouw.nl  
Postbus 18 | 1230 AA | Nieuw Loosdrecht | Loosdrecht

Type RW5a  
Bouwnummers getekend: 29  
Type RW5b  
Bouwnummers gespiegeld: 25



- Opties:**
- 01.572 Uitbouw 2,4 m
  - 30.103 Brede pui met dubbele deuren in achtergevel

datum	onderwerp	contactpersoon	revisiedatum
27-02-2026	Optietekening	GJH	
projectnummer	Begane grond	projectadres	versie
10254015		Bunschoten	
projectnaam	formaat	opdrachtgever	schaal
34L   Polderhof Bunschoten	A3	Aalberts Bouw BV	1:50

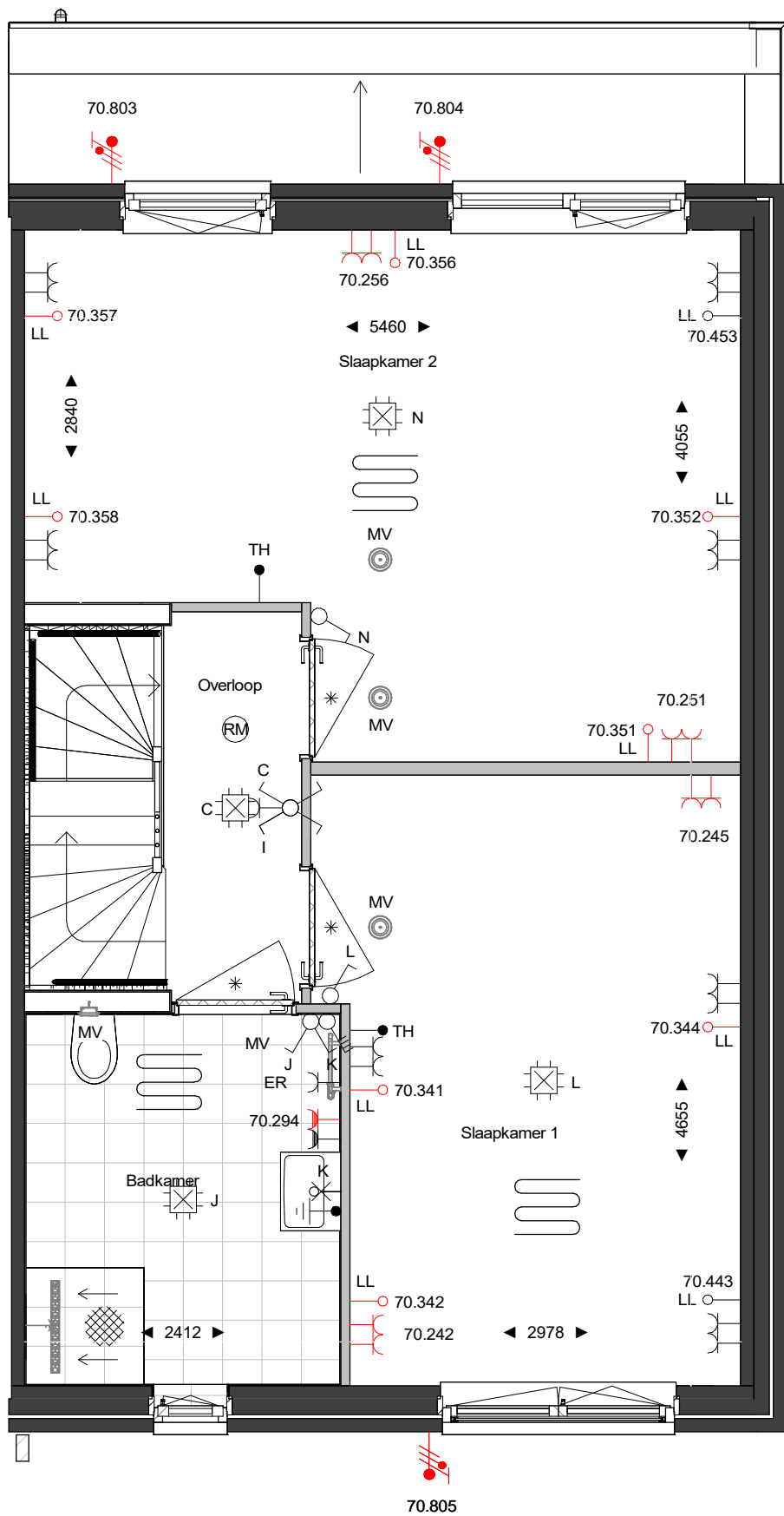
**AALBERTS**  
Aalberts Bouw bv  
088 78 88 888 | info@aalbertsbouw.nl | aalbertsbouw.nl  
Postbus 18 | 1230 AA | Nieuw Loosdrecht | Loosdrecht

Type RW5a  
Bouwnummers getekend: 29

Type RW5b  
Bouwnummers gespiegeld: 25

documentnummer  
**RW5700-V0-3**





**Opties:**

- 10.106 Woningbrede slaapkamer | samenvoegen slaapkamer 2 & 3  
10.110 Verbreden badkamer 300 mm

datum  
27-02-2026

projectnummer  
10254015

projectnaam  
34L | Polderhof Bunschoten

onderwerp  
Optietekening

1e verdieping

formaat  
A3

contactpersoon  
GJH

projectadres  
Bunschoten

opdrachtgever  
Aalberts Bouw BV

revisiedatum

versie

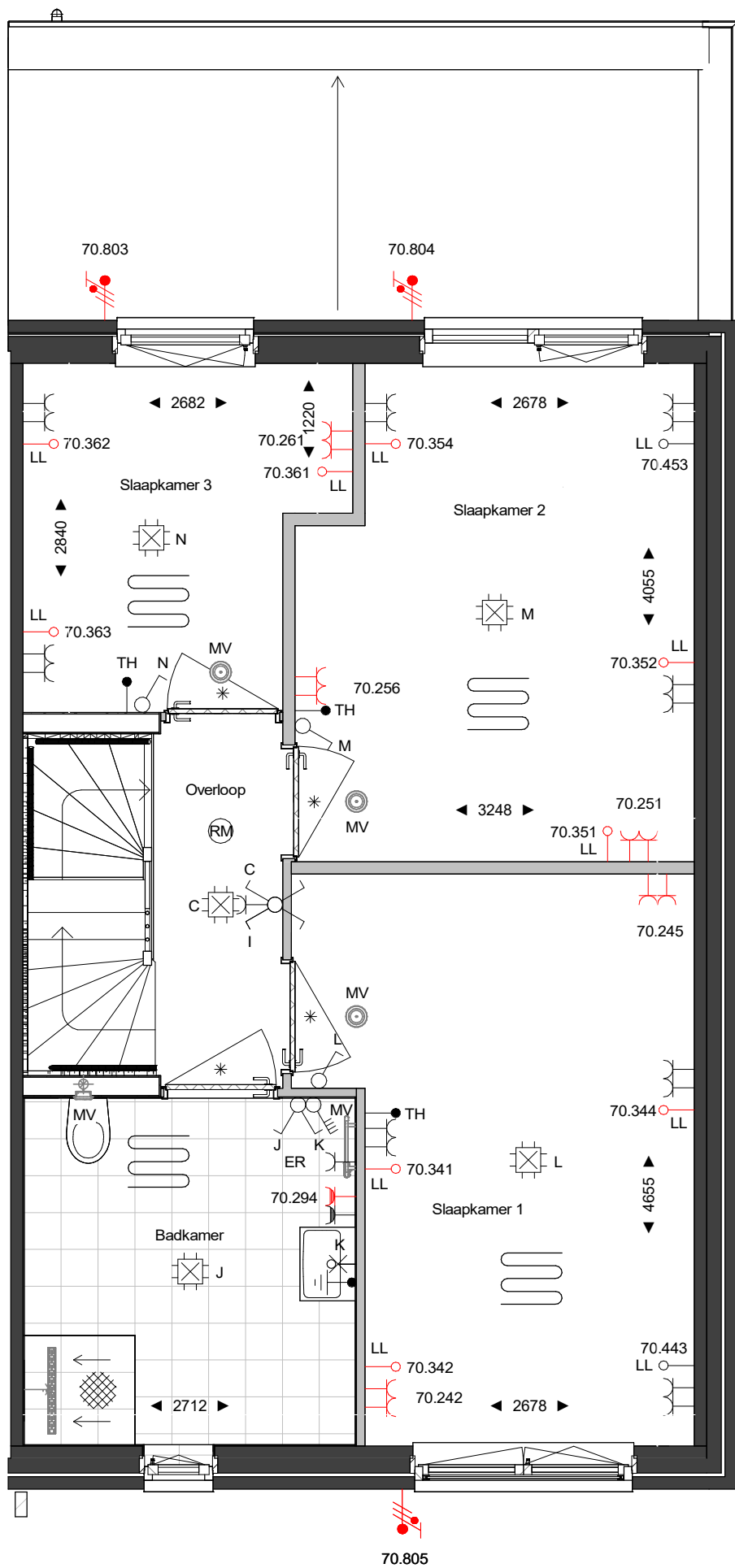
schaal  
1:50

documentnummer

**AALBERTS**  
Aalberts Bouw bv  
088 78 88 888 | info@aalbertsbouw.nl | aalbertsbouw.nl  
Postbus 18 | 1230 AA | Nieuw Loosdrecht | Loosdrecht

**RW5700-V1-2**

Type RW5a  
Bouwnummers getekend: 29  
  
Type RW5b  
Bouwnummers gespiegeld: 25



**Opties:**

- 10.107 Sprong in wand t.b.v. kasrt slaapkamer 2 en 3  
10.111 Verbreden badkamer 600 mm

datum  
27-02-2026  
projectnummer  
10254015  
projectnaam  
34L | Polderhof Bunschoten

onderwerp  
Optietekening  
1e verdieping  
formaat  
A3

contactpersoon  
GJH  
projectadres  
Bunschoten  
opdrachtgever  
Aalberts Bouw BV

revisiedatum  
versie  
schaal  
1:50

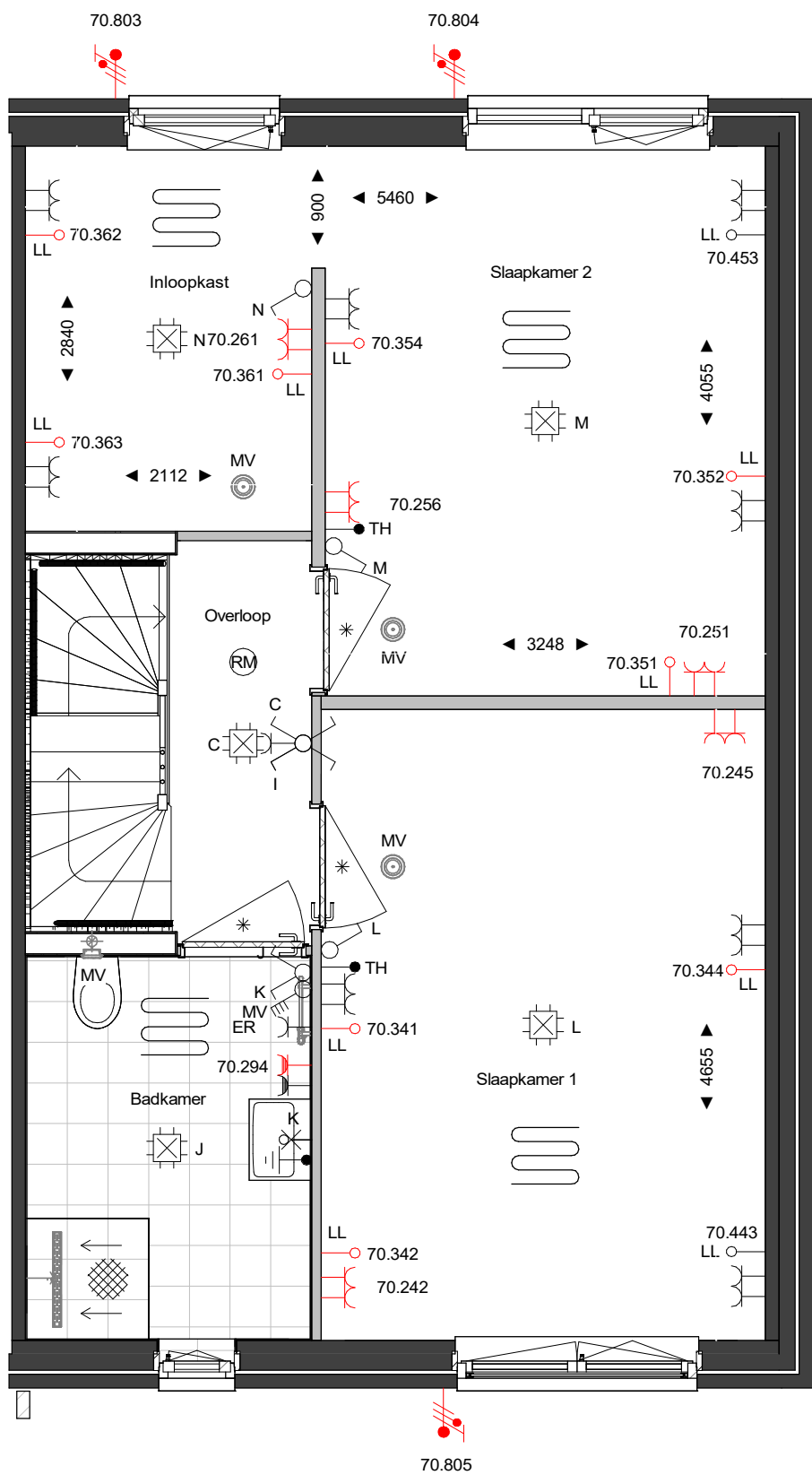
**AALBERTS**  
Aalberts Bouw bv  
088 78 88 888 | info@aalbertsbouw.nl | aalbertsbouw.nl  
Postbus 18 | 1230 AA | Nieuw Loosdrecht | Loosdrecht

documentnummer

**RW5700-V1-3**

Type RW5a  
Bouwnummers getekend: 29  
Type RW5b  
Bouwnummers gespiegeld: 25





**Opties:**

10.108 Inloopkast slaapkamer 2

datum  
27-02-2026

projectnummer  
10254015

projectnaam  
34L | Polderhof Bunschoten

onderwerp  
Optietekening

1e verdieping

formaat  
A3

contactpersoon  
GJH

projectadres  
Bunschoten

opdrachtgever  
Aalberts Bouw BV

revisiedatum

versie

schaal  
1:50

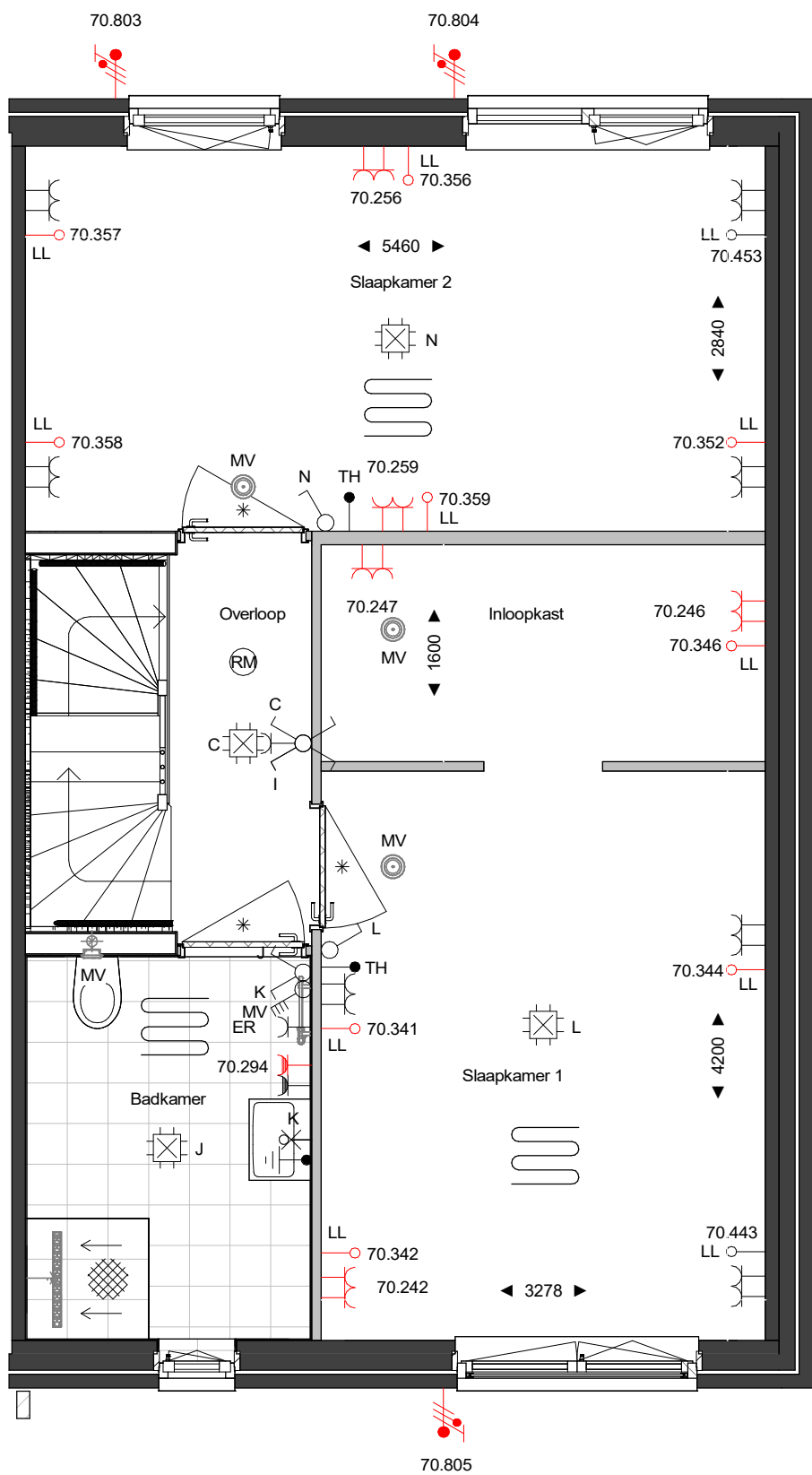
documentnummer

**AALBERTS**  
Aalberts Bouw bv  
088 78 88 888 | info@aalbertsbouw.nl | aalbertsbouw.nl  
Postbus 18 | 1230 AA | Nieuw Loosdrecht | Loosdrecht

**RW5700-V1-4**

Type RW5a  
Bouwnummers getekend: 29

Type RW5b  
Bouwnummers gespiegeld: 25



**Opties:**

10.109 Inloopkast slaapkamer 1 incl. samenvoegen slaapkamer 2 en 3

datum  
27-02-2026  
projectnummer  
10254015  
projectnaam  
34L | Polderhof Bunschoten

onderwerp  
Optietekening  
1e verdieping  
formaat  
A3

contactpersoon  
GJH  
projectadres  
Bunschoten  
opdrachtgever  
Aalberts Bouw BV

revisiedatum  
versie  
schaal  
1:50

**AALBERTS**  
Aalberts Bouw bv  
088 78 88 888 | info@aalbertsbouw.nl | aalbertsbouw.nl  
Postbus 18 | 1230 AA | Nieuw Loosdrecht | Loosdrecht

documentnummer

**RW5700-V1-5**

Type RW5a  
Bouwnummers getekend: 29  
Type RW5b  
Bouwnummers gespiegeld: 25

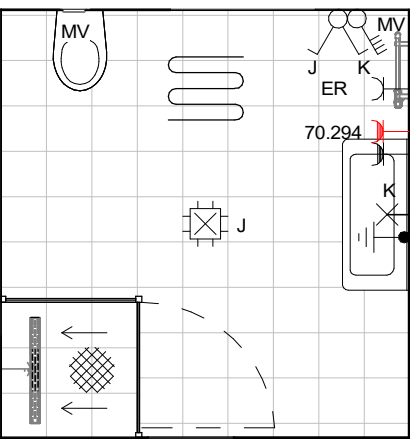
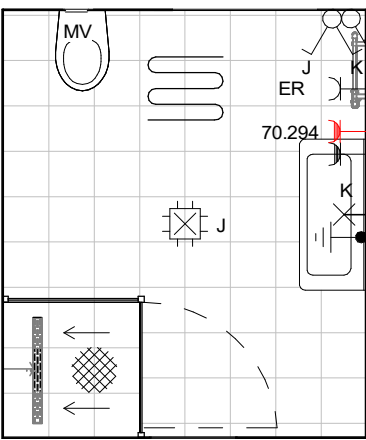
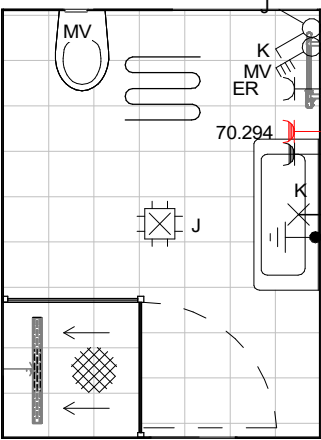
Opties badkamer

Opties badkamer

i.c.m. 10.110 Verbreden badkamer 300mm

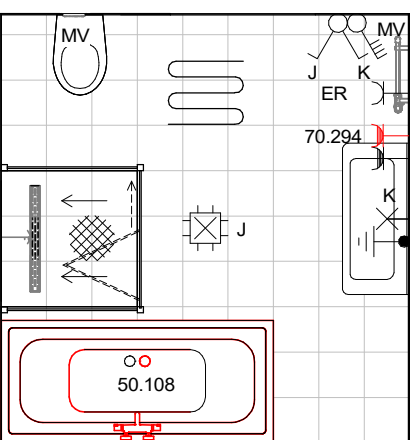
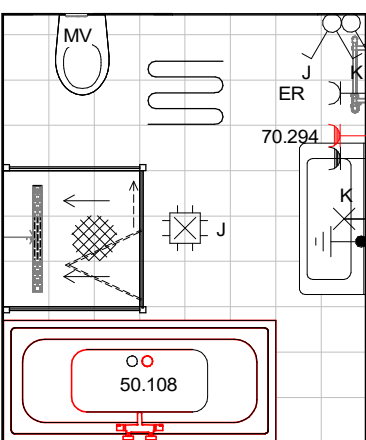
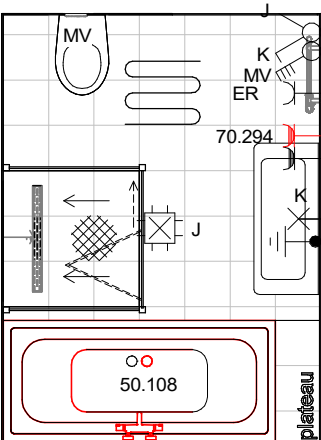
Opties badkamer

i.c.m. 10.111 Verbreden badkamer 600mm



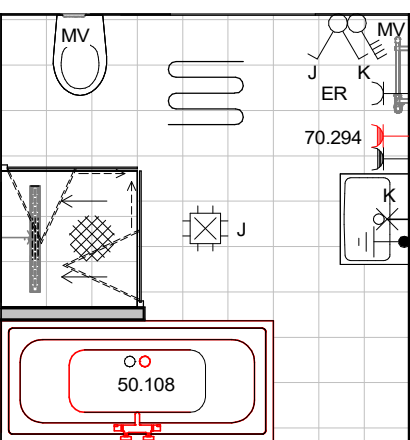
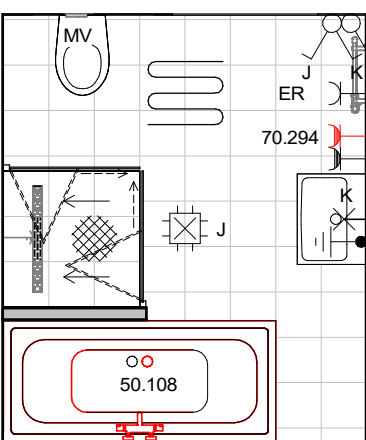
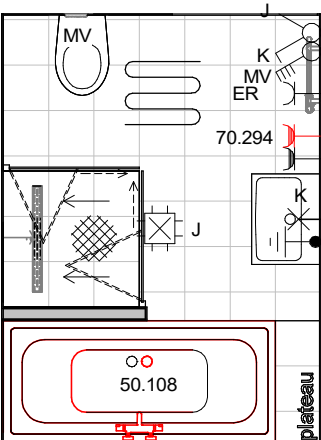
Opties:

- 50.505/509 Zijwand vrijstaand / Zijwand en deur I 90cm  
50.130 Wastafel I 100cm



Opties:

- 50.108 Voorziening badaansluiting (raam wordt aangepast naar alleen kiepstand)  
50.110 Ligbad  
50.519 2 zijwanden met vouwdeur enkel I 90cm  
50.130 Wastafel I 100cm



Opties:

- 10.305 Vaste betegelde wand in douchehoek I 90cm  
50.108 Voorziening badaansluiting (raam wordt aangepast naar alleen kiepstand)  
50.110 Ligbad  
50.515 Glazen douchescherm | Hoekinstap met vouwdeuren | 90x90cm

datum  
27-02-2026  
projectnummer  
10254015  
projectnaam  
34L | Polderhof Bunschoten

onderwerp  
Optietekening  
Badkamer opties  
formaat  
A3

contactpersoon  
GJH  
projectadres  
Bunschoten  
opdrachtgever  
Aalberts Bouw BV

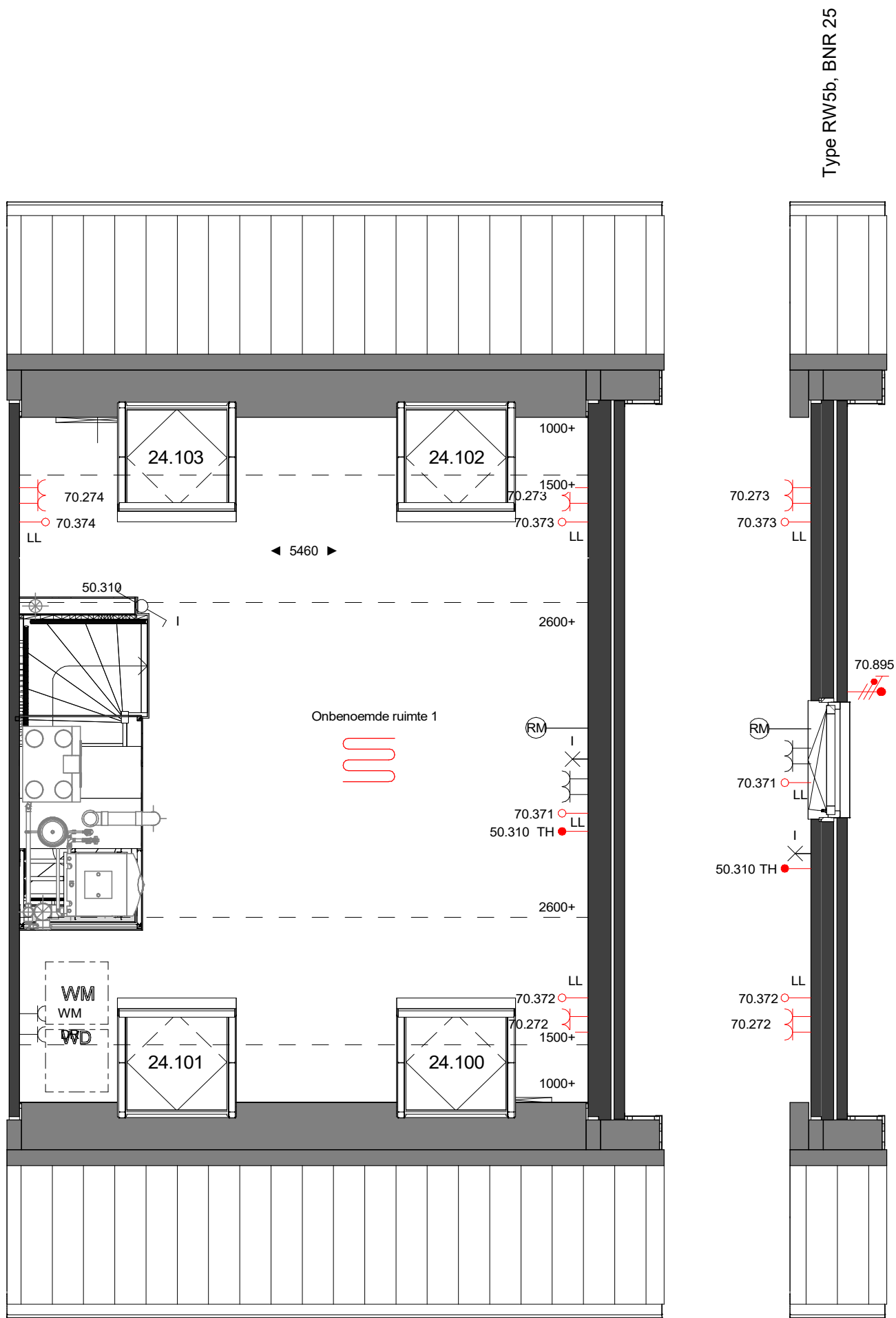
revisiedatum  
versie  
schaal  
1:50

**AALBERTS**  
Aalberts Bouw bv  
088 78 88 888 | info@aalbertsbouw.nl | aalbertsbouw.nl  
Postbus 18 | 1230 AA | Nieuw Loosdrecht | Loosdrecht

documentnummer

**RW5700-V1-B**

Type RW5a  
Bouwnummers getekend: 29  
Type RW5b  
Bouwnummers gespiegeld: 25



**Opties:**

- 24.100 Dakraam 1,4 x 1,14 meter, alleen i.c.m. 70.911 vervalt 1 paneel | voorgevelzijde (niet trapzijde)  
24.101 Dakraam 1,4 x 1,14 meter, alleen i.c.m. 70.911 vervalt 1 paneel | voorgevelzijde (trapzijde)  
24.102 Dakraam 1,4 x 1,14 meter | achtergevelzijde (niet trapzijde)  
24.103 Dakraam 1,4 x 1,14 meter | achtergevelzijde (trapzijde)  
50.310 Vloerverwarming 2e verdieping

\* Bij keuze 24.100 & 24.101 vervallen 5 panelen

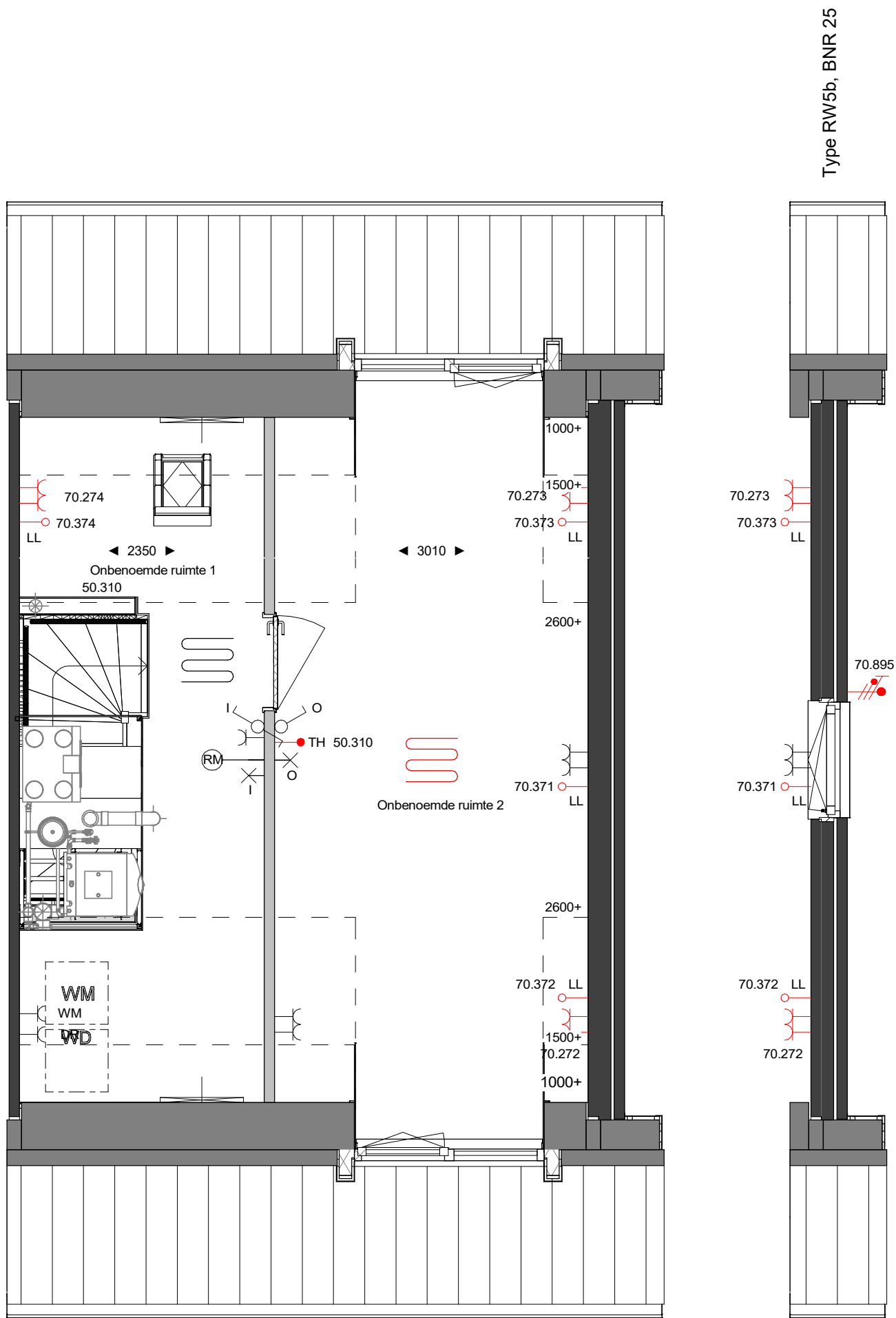
datum	onderwerp	contactpersoon	revisiedatum
27-02-2026	Optietekening	GJH	
projectnummer	2e verdieping	projectadres	versie
10254015		Bunschoten	
projectnaam	formaat	opdrachtgever	schaal
34L   Polderhof Bunschoten	A3	Aalberts Bouw BV	1:50

**AALBERTS**  
Aalberts Bouw bv  
088 78 88 888 | info@aalbertsbouw.nl | aalbertsbouw.nl  
Postbus 18 | 1230 AA | Nieuw Loosdrecht | Loosdrecht

documentnummer

**RW5700-V2-1**

Type RW5a  
Bouwnummers getekend: 29  
  
Type RW5b  
Bouwnummers gespiegeld: 25



**Opties:**

- 10.201 Zolder indeling 1
- 24.201 Dakkapel | Medium | Voorgevel alleen i.c.m. 70.911, vervallen van 2 panelen
- 24.202 Dakkapel | Medium | Achtergevel

datum  
27-02-2026

projectnummer  
10254015

projectnaam  
34L | Polderhof Bunschoten

onderwerp  
Optietekening

2e verdieping

formaat  
A3

contactpersoon  
GJH

projectadres  
Bunschoten

opdrachtgever  
Aalberts Bouw BV

revisiedatum

versie

schaal  
1:50

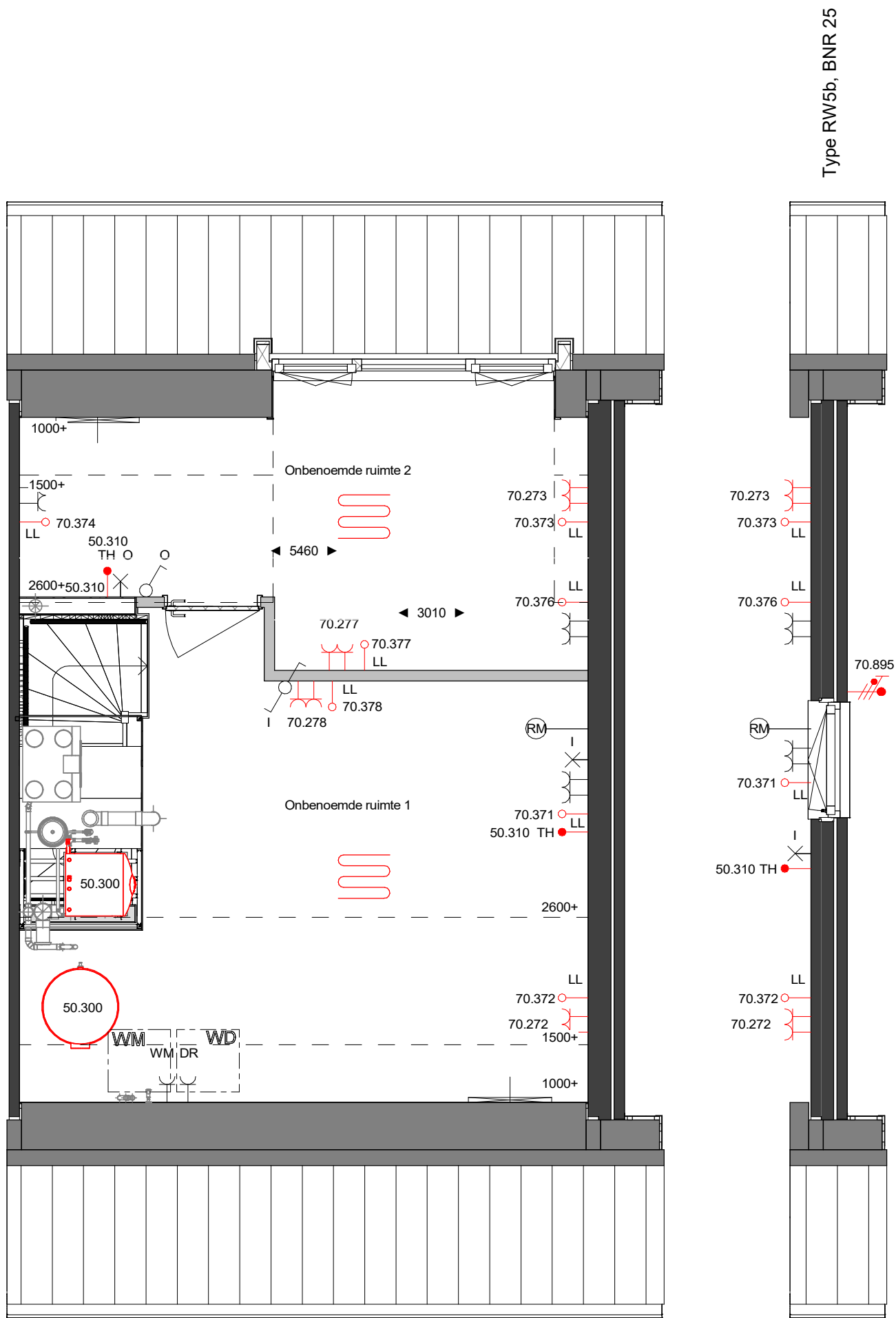
**AALBERTS**  
Aalberts Bouw bv  
088 78 88 888 | info@aalbertsbouw.nl | aalbertsbouw.nl  
Postbus 18 | 1230 AA | Nieuw Loosdrecht | Loosdrecht

documentnummer

**RW5700-V2-2**

Type RW5a  
Bouwnummers getekend: 29

Type RW5b  
Bouwnummers gespiegeld: 25



**Opties:**

- 10.202 Zolder indeling 2
- 24.203 Dakkapel | Large | Achtergevel
- 50.300 Los boiler vat 280L
- 50.311 Vloerverwarming 2e verdieping

datum  
27-02-2026

projectnummer  
10254015

projectnaam  
34L | Polderhof Bunschoten

onderwerp  
Optietekening

2e verdieping

formaat  
A3

contactpersoon  
GJH

projectadres  
Bunschoten

opdrachtgever  
Aalberts Bouw BV

revisiedatum

versie

schaal  
1:50

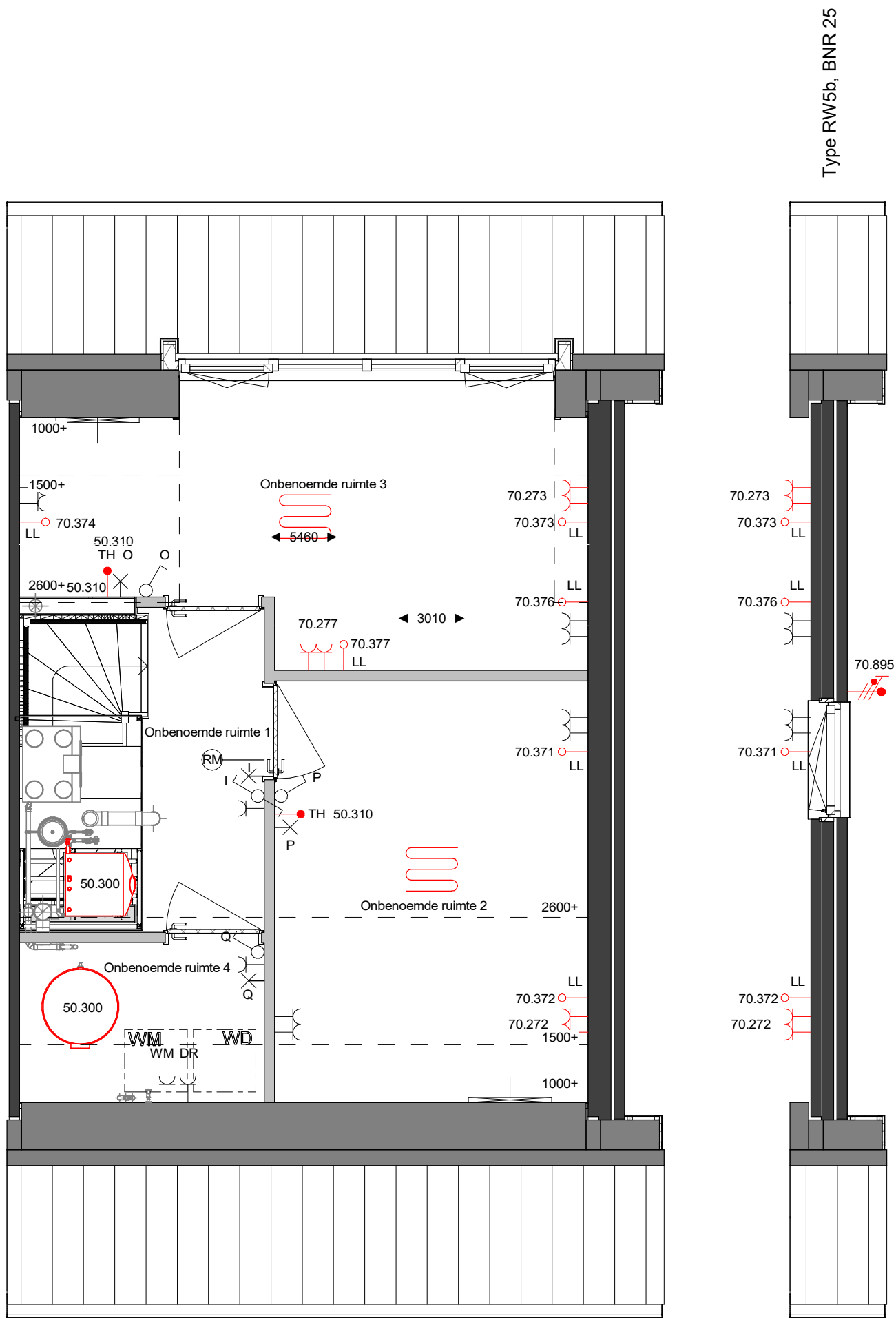
**AALBERTS**  
Aalberts Bouw bv  
088 78 88 888 | info@aalbertsbouw.nl | aalbertsbouw.nl  
Postbus 18 | 1230 AA | Nieuw Loosdrecht | Loosdrecht

documentnummer

**RW5700-V2-3**

Type RW5a  
Bouwnummers getekend: 29

Type RW5b  
Bouwnummers gespiegeld: 25



**Opties:**

- 10.205 Zolder indeling 3
- 10.208 Afgesloten wasmachineruimte (alleen mogelijk i.c.m. 10.201 of 10.205)
- 24.204 Dakkapel | Extra Large | Achtergevel
- 50.300 Los boiler vat 280L

datum	onderwerp	contactpersoon	revisiedatum
27-02-2026	Optietekening	GJH	
projectnummer	2e verdieping	projectadres	versie
10254015		Bunschoten	
projectnaam	formaat	opdrachtgever	schaal
34L   Polderhof Bunschoten	A3	Aalberts Bouw BV	1:50

**AALBERTS**  
Aalberts Bouw bv  
088 78 88 888 | info@aalbertsbouw.nl | aalbertsbouw.nl  
Postbus 18 | 1230 AA | Nieuw Loosdrecht | Loosdrecht

documentnummer

**RW5700-V2-4**

Type RW5a  
Bouwnummers getekend: 29

Type RW5b  
Bouwnummers gespiegeld: 25