

Optietekeningen

RW3, RW4a, RW4b, RW6, RW7a & RW7b

Renvooi elektra

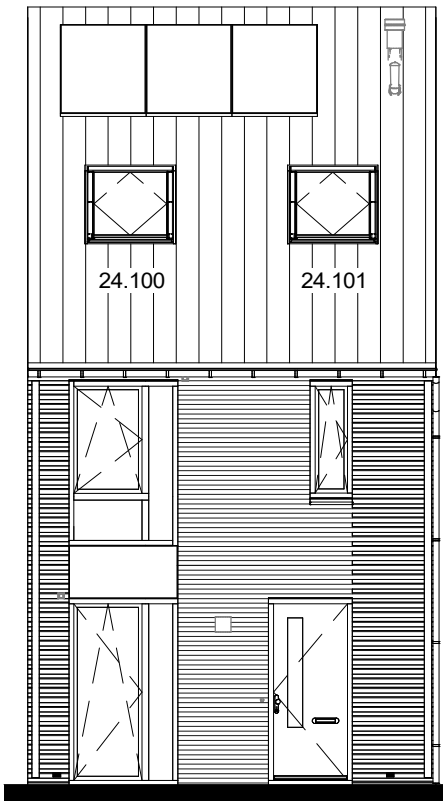
	Aansluitpunt licht (op wand)
	CAI, bedraad
	Aansluitpunt, niet bedraad
	Aansluitpunt, data bedraad
	Aardingspunt
	Deurbel
	Rookmelder
	Centraaldoos met aansluitpunt voor verlichting
	Drukknop
	Schakelaar
	Schakelaar, serie-
	Schakelaar, wissel-
	Schakelaar WCD opbouw (trapkast)
	Perilex aansluiting
	bediening, ventilatiesysteem (3-standen schakeling)
	Thermostaatleiding, bedraad
	Enkele wandcontactdoos
	Enkele wandcontactdoos (spatwaterdicht)
	Dubbele wandcontactdoos
	Buitenlamp

Renvooi overig

	WTW-unit
	Warmtepomp
	Opstelplaats wasmachine
	Opstelplaats wasdroger
	Verdeler vloerverwarming
	Verdeler vloerverwarming (met stalen omhuizing)
	Tegelwerk (indicatief formaat)
	Kruipluik
	Hemelwaterafvoer
	MV- afzuigpunt
	MV- inblaaspunt
	Elektrische radiator
	Aansluitpunt douche kraan
	Dakdoorvoer
	Vloer ventilatie (gevel)
	Aardenet in badkamer
	Expansievat
	Luik in knieschot
	Vloerverwarming
	-20dB Geluidswering
	Binnenkozijn bovenlicht glas
	Binnenkozijn bovenlicht paneel

Type RW3
Bouwnnummers getekend: 21-23 & 26-28
Type RW4a
Bouwnnummers gespiegeld: 24
Type RW4b
Bouwnnummers getekend: 20
Type RW6
Bouwnnummers gespiegeld: 31-33
Type RW7a
Bouwnnummers gespiegeld: 34
Type RW7b
Bouwnnummers getekend: 30

datum	onderwerp	contactpersoon	revisiedatum
27-02-2026	Optietekening	GJH	
projectnummer	Renvooi	projectadres	versie
10254015		Bunschoten	
projectnaam	formaat	opdrachtgever	schaal
34L Polderhof Bunschoten	A3	Aalberts Bouw BV	-
documentnummer			
RW5400-01			



Voorgevel

Opties:

- 24.100 Dakraam 1,4 x 1,14 meter, voorgevelzijde (niet trapzijde)
24.101 Dakraam 1,4 x 1,14 meter, voorgevelzijde (trapzijde)

* Opties 24.100 of 24.101 bij BNR 20 t/m 24 en 26 t/m 28 alleen mogelijk i.c.m. 70.911 vervallen van 2 panelen.

** Combinatie van optie 24.100 en 24.101 alleen mogelijk i.c.m. 70.911 vervallen van:
6 panelen BNR 20 t/m 24 en 26 t/m 28
3 panelen BNR 31 t/m 33
4 panelen BNR 30 & 34



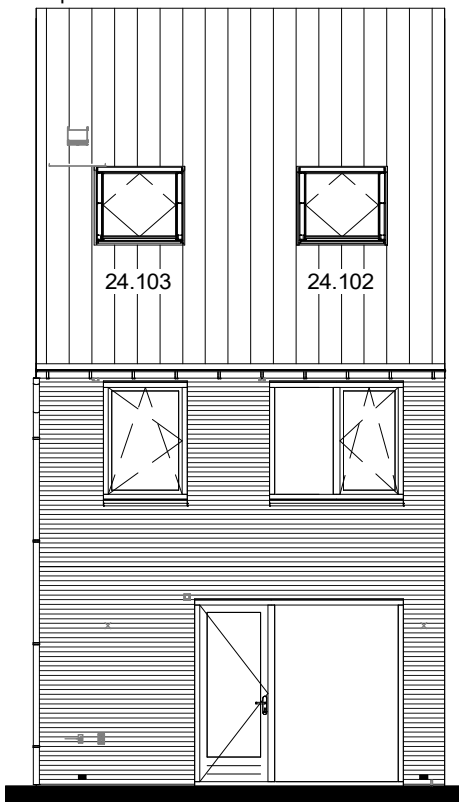
Voorgevel

Opties:

- 24.201 Dakkapel | Medium | voorgevel

* Bij BNR 20 t/m 24 en 26 t/m 28 alleen mogelijk i.c.m. optie 70.911 vervallen van 2 panelen.

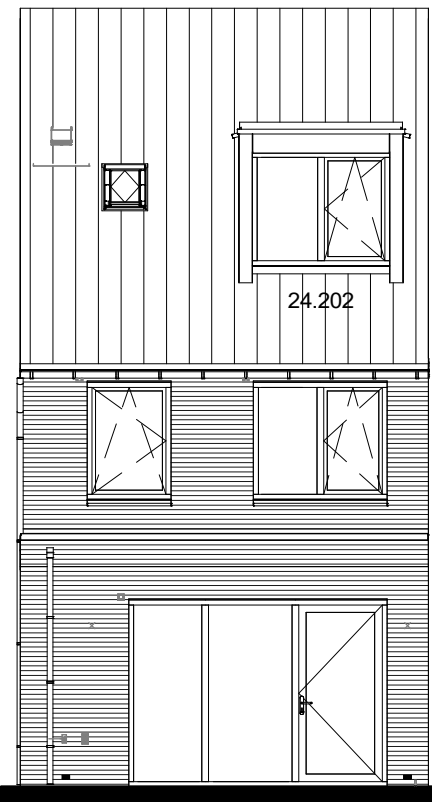
Opmerking:
Gevelaanzichten kunnen per type afwijken van deze tekening



Achtergevel

Opties:

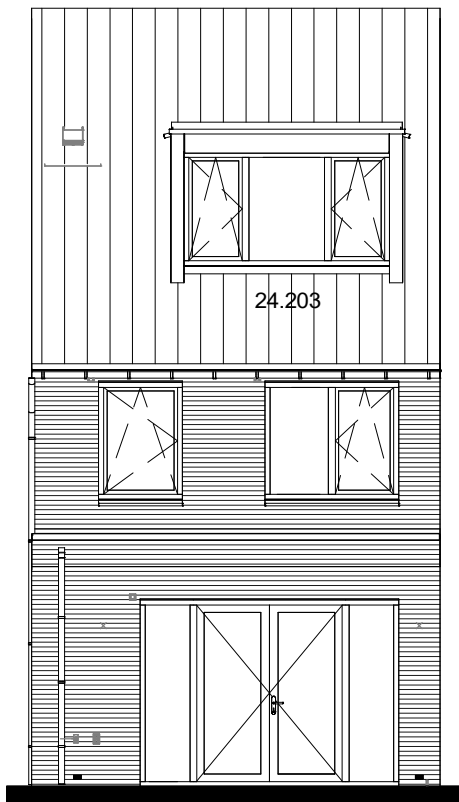
- 24.102 Dakraam 1,4 x 1,14 meter | achtergevelzijde (niet trapzijde)
24.103 Dakraam 1,4 x 1,14 meter | achtergevelzijde (trapzijde)
30.101 Wijziging loopdeur achtergevel



Achtergevel

Opties:

- 24.202 Dakkapel | Medium | Achtergevel
30.102 Brede pui achtergevel



Achtergevel

Opties:

- 24.203 Dakkapel | Large | Achtergevel
30.103 Brede pui met dubbele openslaande deuren achtergevel

Type RW3
Bouwnummers getekend: 21-23 & 26-28

Type RW4a
Bouwnummers gespiegeld: 24

Type RW4b
Bouwnummers getekend: 20

Type RW6
Bouwnummers gespiegeld: 31-33

Type RW7a
Bouwnummers gespiegeld: 34

Type RW7b
Bouwnummers getekend: 30

datum
27-02-2026

projectnummer
10254015

projectnaam
34L | Polderhof Bunschoten

onderwerp
Optietekening

Gevelaanzichten

formaat
A3

contactpersoon
GJH

projectadres
Bunschoten

opdrachtgever
Aalberts Bouw BV

revisiedatum

versie

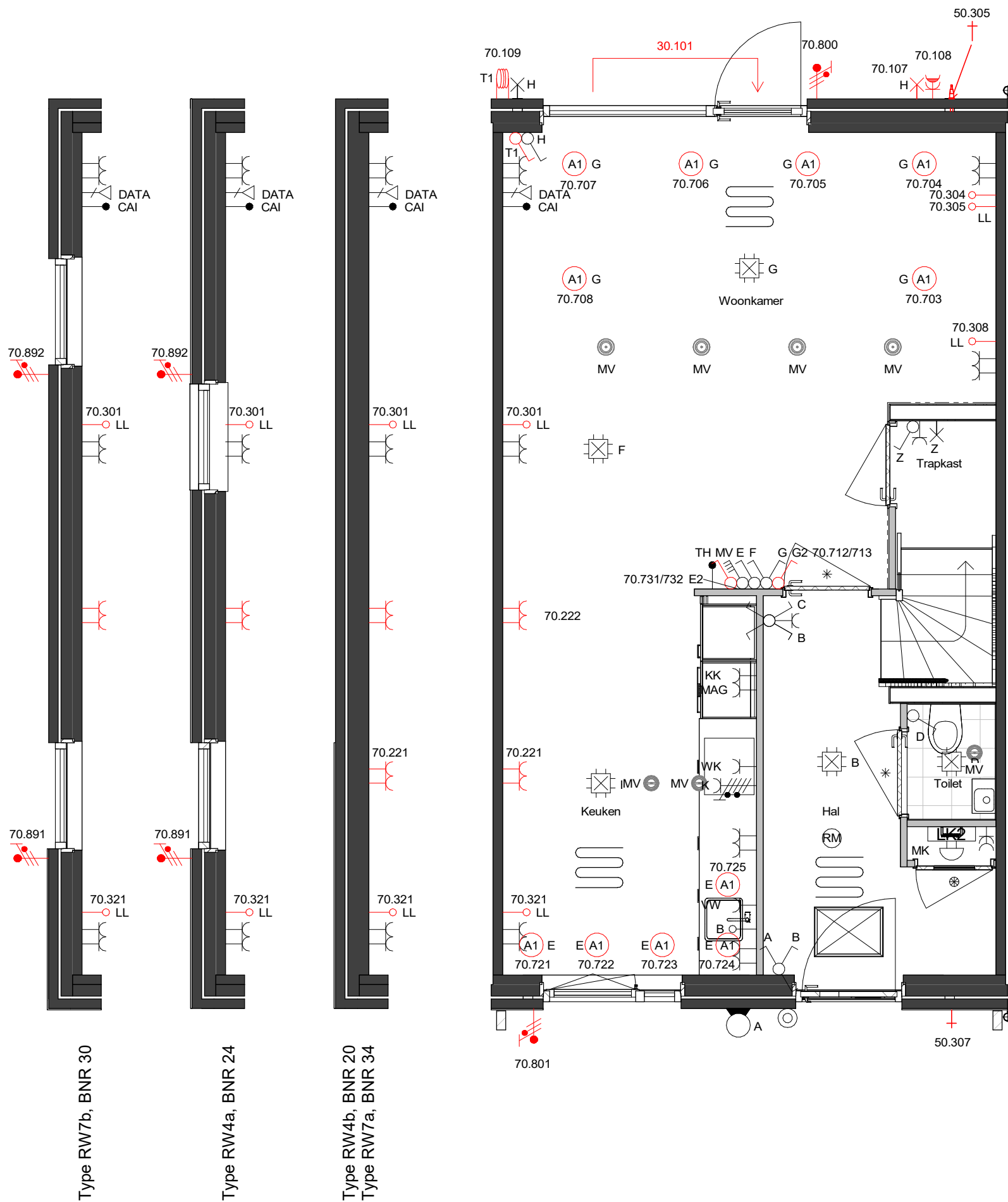
schaal
1:100

documentnummer

AALBERTS

Aalberts Bouw bv
088 78 88 888 | info@aalbertsbouw.nl | aalbertsbouw.nl
Postbus 18 | 1230 AA | Nieuw Loosdrecht | Loosdrecht

RW5400-G1



Opties:
30.101 Wijziging positie loopdeur achtergevel

Type RW3
Bouwnummers getekend: 21-23 & 26-28

Type RW4a
Bouwnummers gespiegeld: 24

Type RW4b
Bouwnummers getekend: 20

Type RW6
Bouwnummers gespiegeld: 31-33

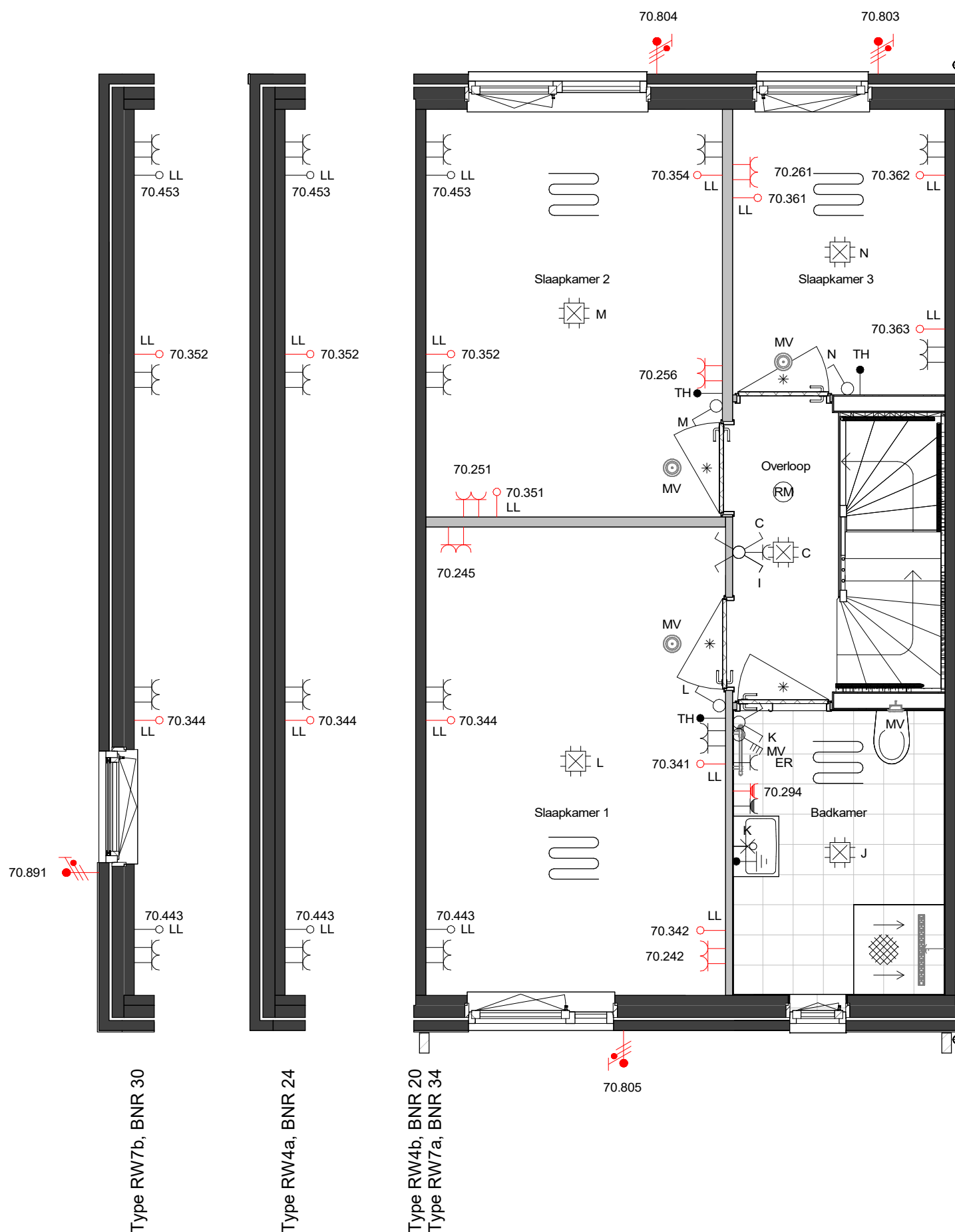
Type RW7a
Bouwnummers gespiegeld: 34

Type RW7b
Bouwnummers getekend: 30

datum	onderwerp	contactpersoon	revisiedatum
27-02-2026	Optietekening	GJH	
projectnummer	Begane grond	projectadres	versie
10254015		Bunschoten	
projectnaam	formaat	opdrachtgever	schaal
34L Polderhof Bunschoten	A3	Aalberts Bouw BV	1:50

AALBERTS
Aalberts Bouw bv
088 78 88 888 | info@aalbertsbouw.nl | aalbertsbouw.nl
Postbus 18 | 1230 AA | Nieuw Loosdrechtse dijk 105 | Loosdrecht

documentnummer
RW5400-V0-1



Type RW3
Bouwnummers getekend: 21-23 & 26-28

Type RW4a
Bouwnummers gespiegeld: 24

Type RW4b
Bouwnummers getekend: 20

Type RW6
Bouwnummers gespiegeld: 31-33

Type RW7a
Bouwnummers gespiegeld: 34

Type RW7b
Bouwnummers getekend: 30

datum
27-02-2026

projectnummer
10254015

projectnaam
34L | Polderhof Bunschoten

onderwerp
Optietekening

1e verdieping

formaat
A3

contactpersoon
GJH

projectadres
Bunschoten

opdrachtgever
Aalberts Bouw BV

revisiedatum

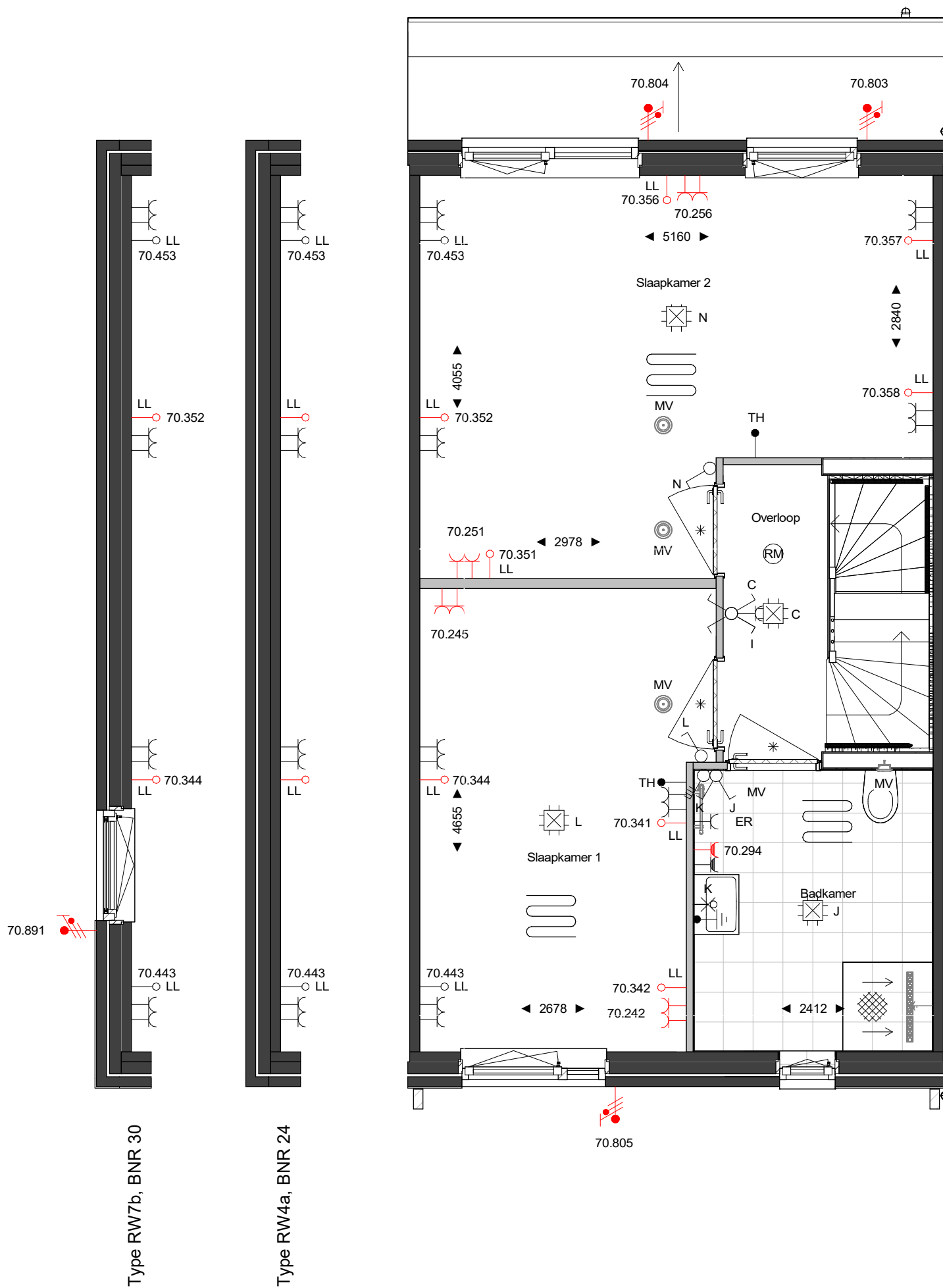
versie

schaal
1:50

AALBERTS
Aalberts Bouw bv
088 78 88 888 | info@aalbertsbouw.nl | aalbertsbouw.nl
Postbus 18 | 1230 AA | Nieuw Loosdrecht | Loosdrecht

documentnummer

RW5400-V1-1



Opties:

- 10.106 Woningbrede slaapkamer | samenvoegen slaapkamer 2 & 3
10.110 Verbreden badkamer 300 mm

Type RW3
Bouwnummers getekend: 21-23 & 26-28

Type RW4a
Bouwnummers gespiegeld: 24

Type RW4b
Bouwnummers getekend: 20

Type RW6
Bouwnummers gespiegeld: 31-33

Type RW7a
Bouwnummers gespiegeld: 34

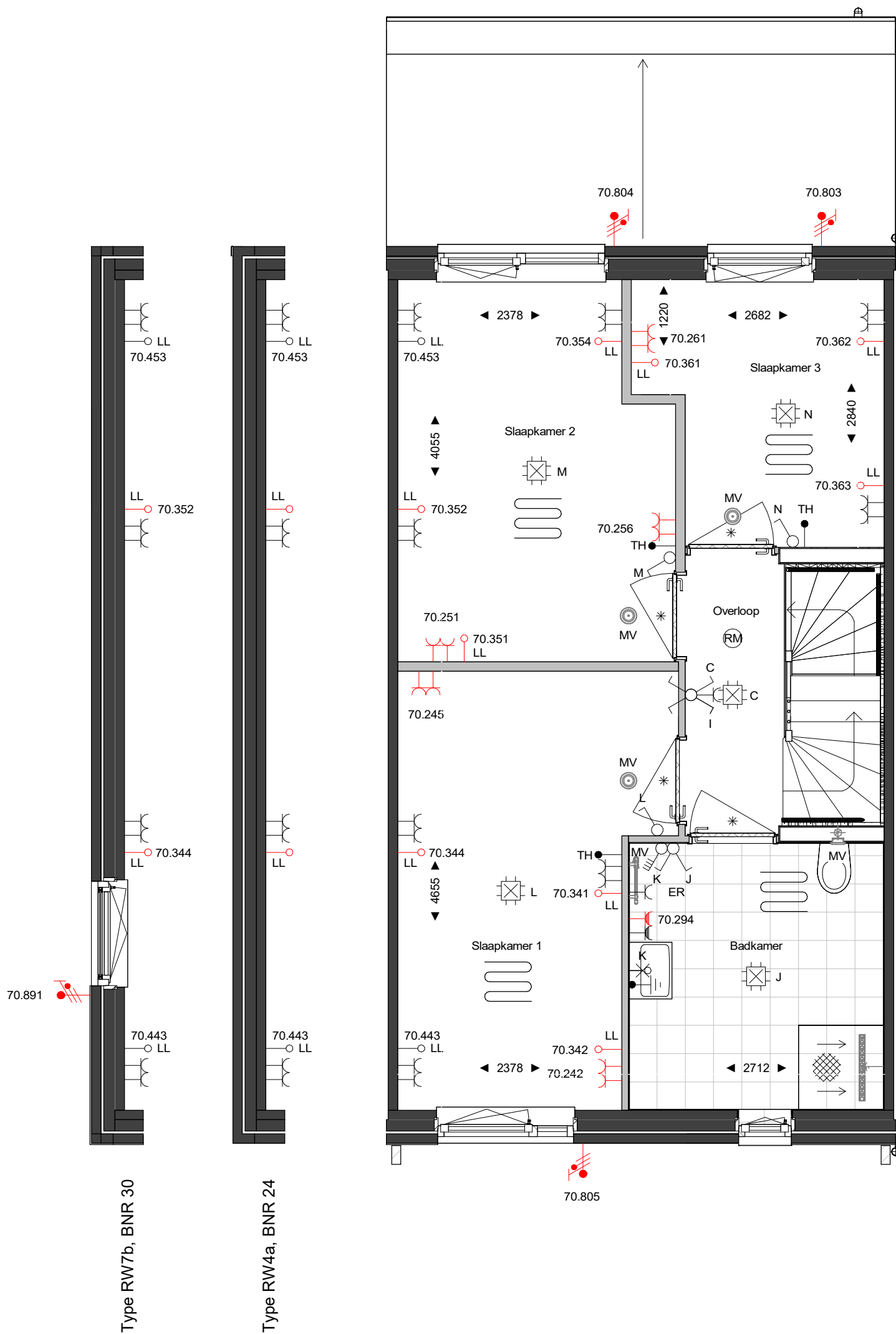
Type RW7b
Bouwnummers getekend: 30

datum	onderwerp	contactpersoon	revisiedatum
27-02-2026	Optietekening	GJH	
projectnummer	1e verdieping	projectadres	versie
10254015		Bunschoten	
projectnaam	formaat	opdrachtgever	schaal
34L Polderhof Bunschoten	A3	Aalberts Bouw BV	1:50

AALBERTS
Aalberts Bouw bv
088 78 88 888 | info@aalbertsbouw.nl | aalbertsbouw.nl
Postbus 18 | 1230 AA | Nieuw Loosdrecht | Loosdrecht

documentnummer

RW5400-V1-2



Opties:

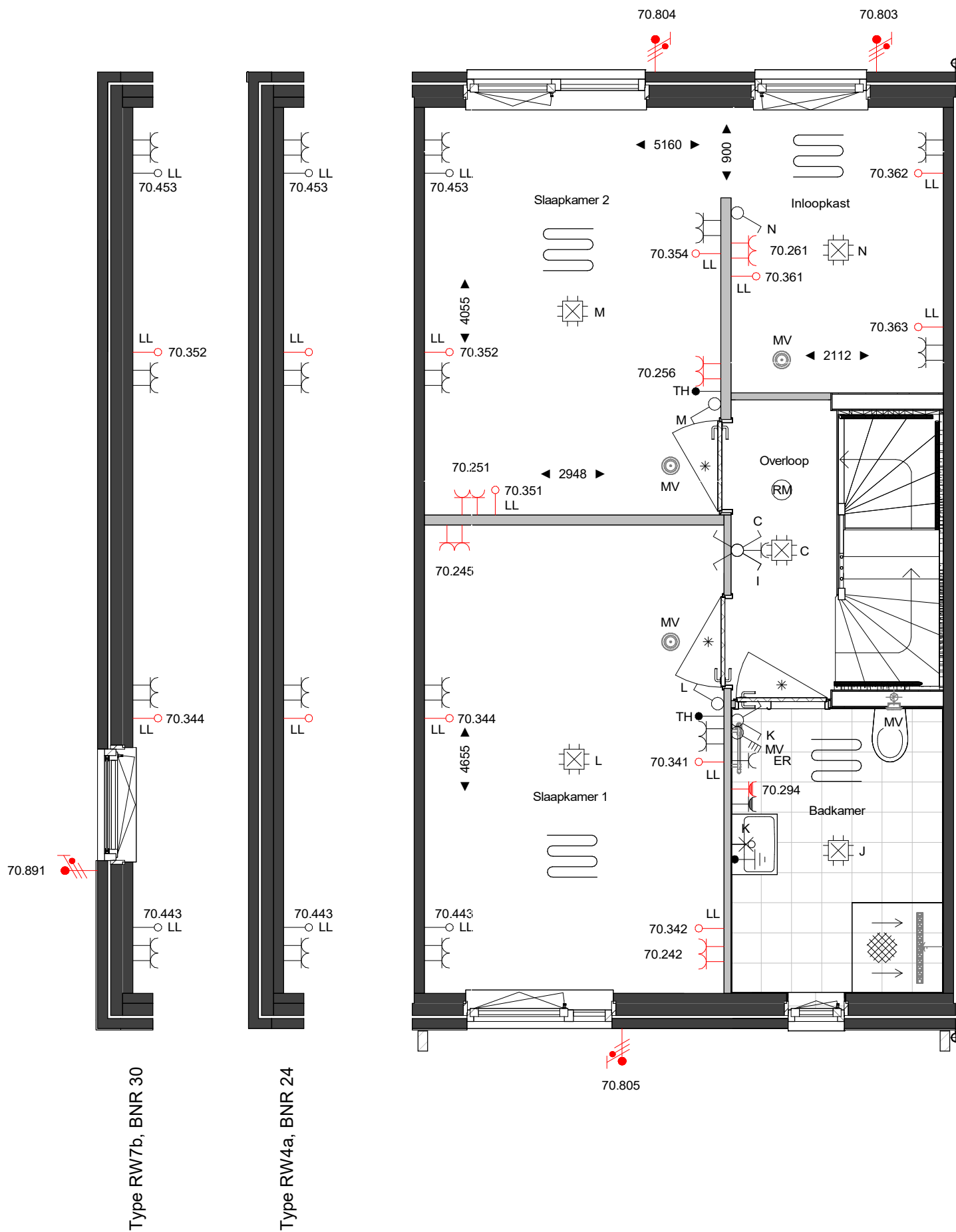
- 10.107 Sprong in wand t.b.v. kasrt slaapkamer 2 en 3
- 10.111 Verbreden badkamer 600 mm

Type RW3
Bouwnnummers getekend: 21-23 & 26-28
Type RW4a
Bouwnnummers gespiegeld: 24
Type RW4b
Bouwnnummers getekend: 20
Type RW6
Bouwnnummers gespiegeld: 31-33
Type RW7a
Bouwnnummers gespiegeld: 34
Type RW7b
Bouwnnummers getekend: 30

datum	onderwerp	contactpersoon	revisiedatum
27-02-2026	Optietekening	GJH	
projectnummer	1e verdieping	projectadres	versie
10254015		Bunschoten	
projectnaam	formaat	opdrachtgever	schaal
34L Polderhof Bunschoten	A3	Aalberts Bouw BV	1:50

AALBERTS
Aalberts Bouw bv
088 78 88 888 | info@aalbertsbouw.nl | aalbertsbouw.nl
Postbus 18 | 1230 AA | Nieuw Loosdrecht | Loosdrecht

documentnummer
RW5400-V1-3



Opties:
10.108 Inloopkast slaapkamer 2

Type RW3
Bouwnummers getekend: 21-23 & 26-28

Type RW4a
Bouwnummers gespiegeld: 24

Type RW4b
Bouwnummers getekend: 20

Type RW6
Bouwnummers gespiegeld: 31-33

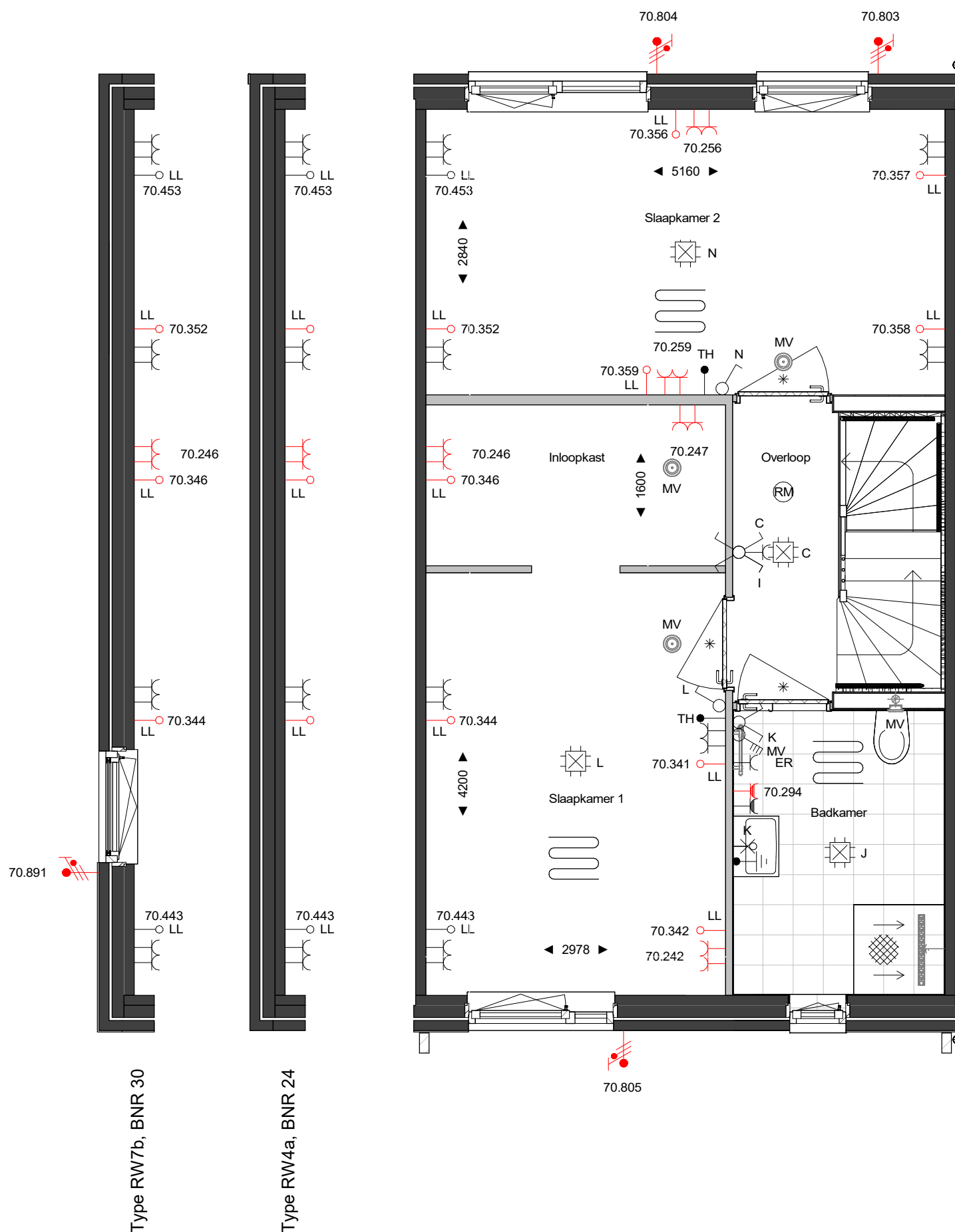
Type RW7a
Bouwnummers gespiegeld: 34

Type RW7b
Bouwnummers getekend: 30

datum	onderwerp	contactpersoon	revisiedatum
27-02-2026	Optietekening	GJH	
projectnummer	1e verdieping	projectadres	versie
10254015		Bunschoten	
projectnaam	formaat	opdrachtgever	schaal
34L Polderhof Bunschoten	A3	Aalberts Bouw BV	1:50

AALBERTS
Aalberts Bouw bv
088 78 88 888 | info@aalbertsbouw.nl | aalbertsbouw.nl
Postbus 18 | 1230 AA | Nieuw Loosdrecht | Loosdrecht

documentnummer
RW5400-V1-4



Opties:

10.109 Inloopkast slaapkamer 1 incl. samenvoegen slaapkamer 2 en 3

Type RW3
Bouwnummers getekend: 21-23 & 26-28

Type RW4a
Bouwnummers gespiegeld: 24

Type RW4b
Bouwnummers getekend: 20

Type RW6
Bouwnummers gespiegeld: 31-33

Type RW7a
Bouwnummers gespiegeld: 34

Type RW7b
Bouwnummers getekend: 30

datum
27-02-2026

projectnummer
10254015

projectnaam
34L | Polderhof Bunschoten

onderwerp
Optietekening

1e verdieping

formaat
A3

contactpersoon
GJH

projectadres
Bunschoten

opdrachtgever
Aalberts Bouw BV

revisiedatum

versie

schaal
1:50

documentnummer

AALBERTS

Aalberts Bouw bv
088 78 88 888 | info@aalbertsbouw.nl | aalbertsbouw.nl
Postbus 18 | 1230 AA | Nieuw Loosdrecht | Loosdrecht

RW5400-V1-5

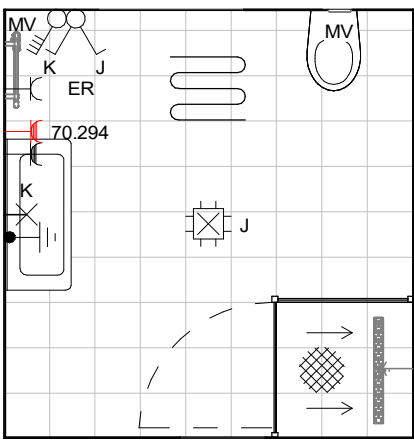
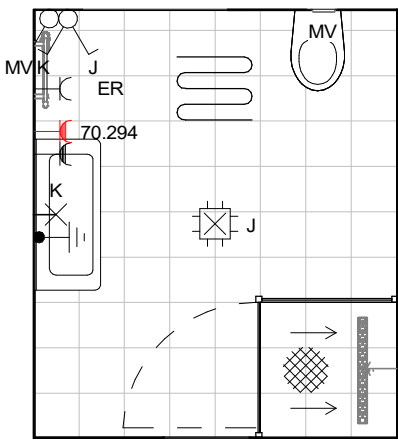
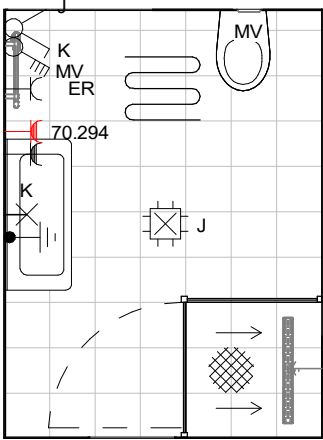
Opties badkamer

Opties badkamer

i.c.m. 10.110 Verbreden badkamer 300mm

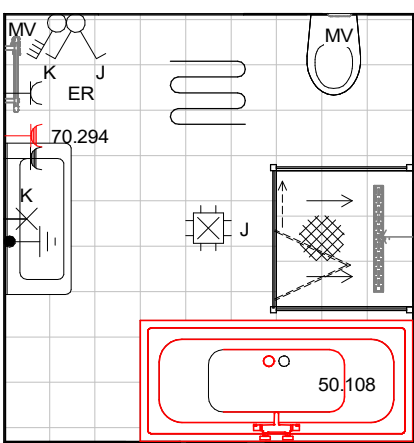
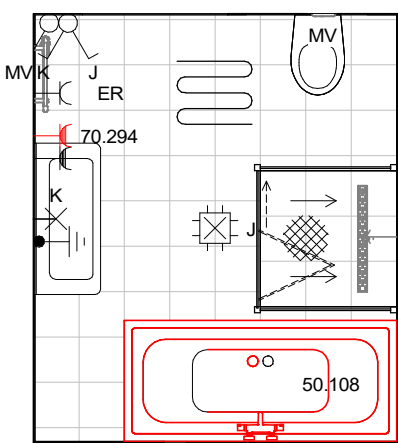
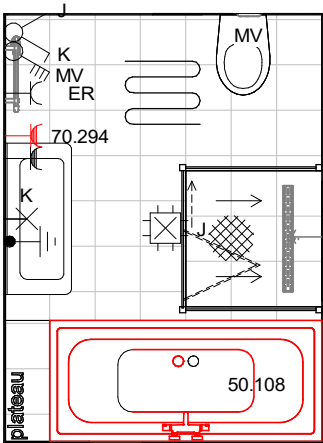
Opties badkamer

i.c.m. 10.111 Verbreden badkamer 600mm



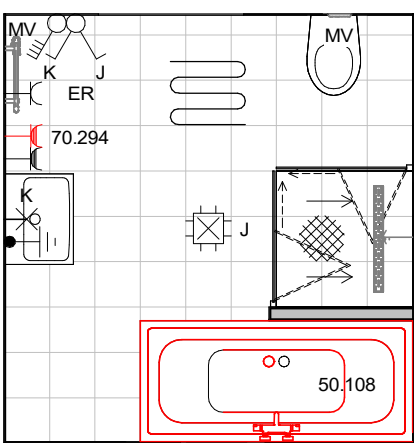
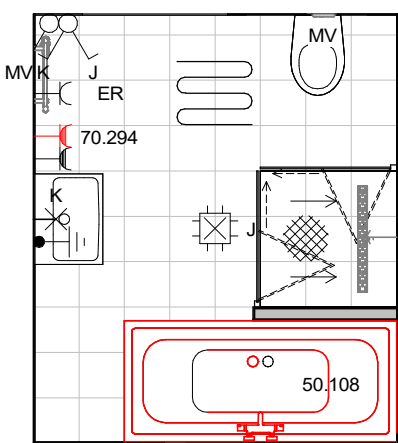
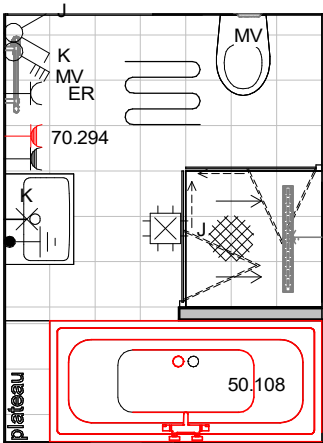
Opties:

- 50.505/509 Zijwand vrijstaand / Zijwand en deur I 90cm
- 50.130 Wastafel I 100cm



Opties:

- 50.108 Voorziening badaansluiting (raam wordt aangepast naar alleen kiepstand)
- 50.110 Ligbad
- 50.519 2 zijwanden met vouwdeur enkel I 90cm
- 50.130 Wastafel I 100cm



Opties:

- 50.108 Voorziening badaansluiting (raam wordt aangepast naar alleen kiepstand)
- 50.110 Ligbad
- 50.515 Glazen douchescherm | Hoekinstap met vouwdeuren | 90x90cm
- 10.305 Vaste betegelde wand in douchehoek I 90cm

Type RW3
Bouwnummers getekend: 21-23 & 26-28

Type RW4a
Bouwnummers gespiegeld: 24

Type RW4b
Bouwnummers getekend: 20

Type RW6
Bouwnummers gespiegeld: 31-33

Type RW7a
Bouwnummers gespiegeld: 34

Type RW7b
Bouwnummers getekend: 30

datum
27-02-2026

projectnummer
10254015

projectnaam
34L | Polderhof Bunschoten

onderwerp
Optietekening

Badkamer opties

formaat
A3

contactpersoon
GJH

projectadres
Bunschoten

opdrachtgever
Aalberts Bouw BV

revisiedatum

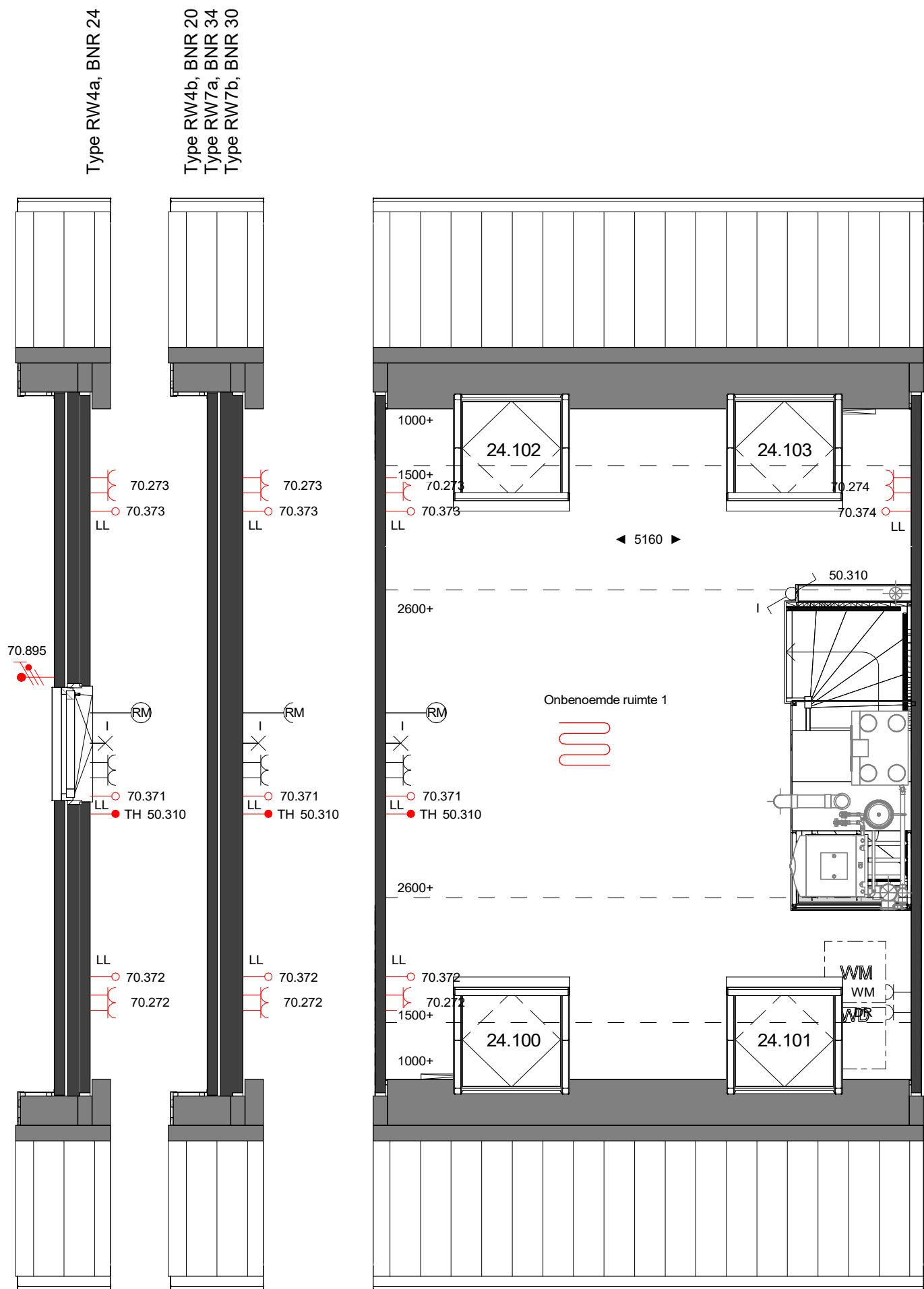
versie

schaal
1:50

documentnummer

AALBERTS
Aalberts Bouw bv
088 78 88 888 | info@aalbertsbouw.nl | aalbertsbouw.nl
Postbus 18 | 1230 AA | Nieuw Loosdrecht | Loosdrecht

RW5400-V1-B



Opties:

- 24.100 Dakraam 1,4 x 1,14 meter | voorgevelzijde (niet trapzijde)
- 24.101 Dakraam 1,4 x 1,14 meter | voorgevelzijde (trapzijde)
- 24.102 Dakraam 1,4 x 1,14 meter | achtergevelzijde (niet trapzijde)
- 24.103 Dakraam 1,4 x 1,14 meter | achtergevelzijde (trapzijde)
- 50.310 Vloerverwarming 2e verdieping

* Opties 24.100 en 24.101 bij BNR 20 tm 24 en 26 t/m 28 alleen mogelijk i.c.m. 70.911 vervallen van 2 panelen.
** Combinatie van optie 24.100 en 24.101 alleen mogelijk i.c.m. 70.911 vervallen van:
- 6 panelen BNR 20 t/m 24 en 26 t/m 28
- 3 panelen BNR 31 t/m 33
- 4 panelen BNR 30 & 34

Type RW3
Bouwnummers getekend: 21-23 & 26-28

Type RW4a
Bouwnummers gespiegeld: 24

Type RW4b
Bouwnummers getekend: 20

Type RW6
Bouwnummers gespiegeld: 31-33

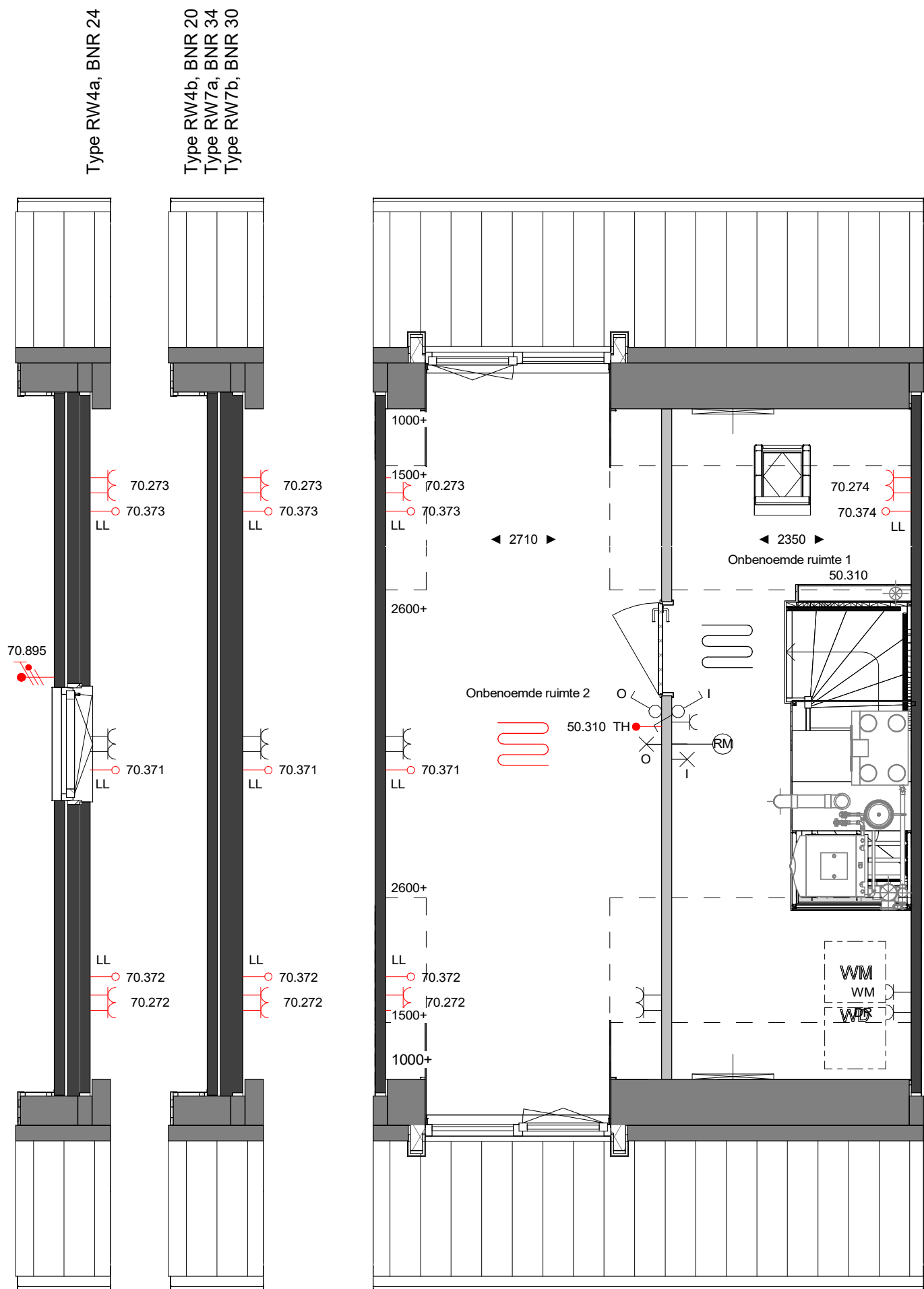
Type RW7a
Bouwnummers gespiegeld: 34

Type RW7b
Bouwnummers getekend: 30

datum	onderwerp	contactpersoon	revisiedatum
27-02-2026	Optietekening	GJH	
projectnummer	2e verdieping	projectadres	versie
10254015		Bunschoten	
projectnaam	formaat	opdrachtgever	schaal
34L Polderhof Bunschoten	A3	Aalberts Bouw BV	1:50

AALBERTS
Aalberts Bouw bv
088 78 88 888 | info@aalbertsbouw.nl | aalbertsbouw.nl
Postbus 18 | 1230 AA | Nieuw Loosdrechtse dijk 105 | Loosdrecht

documentnummer
RW5400-V2-1



- Opties:**
- 10.201 Zolder indeling 1
 - 24.201 Dakkapel | Medium | voorgevel
 - 24.202 Dakkapel | Medium | Achtergevel, bij BNR 20 t/m 24 en 26 t/m 28 alleen mogelijk i.c.m. 70.911 vervallen van 2 panelen

Type RW3
Bouwnummers getekend: 21-23 & 26-28

Type RW4a
Bouwnummers gespiegeld: 24

Type RW4b
Bouwnummers getekend: 20

Type RW6
Bouwnummers gespiegeld: 31-33

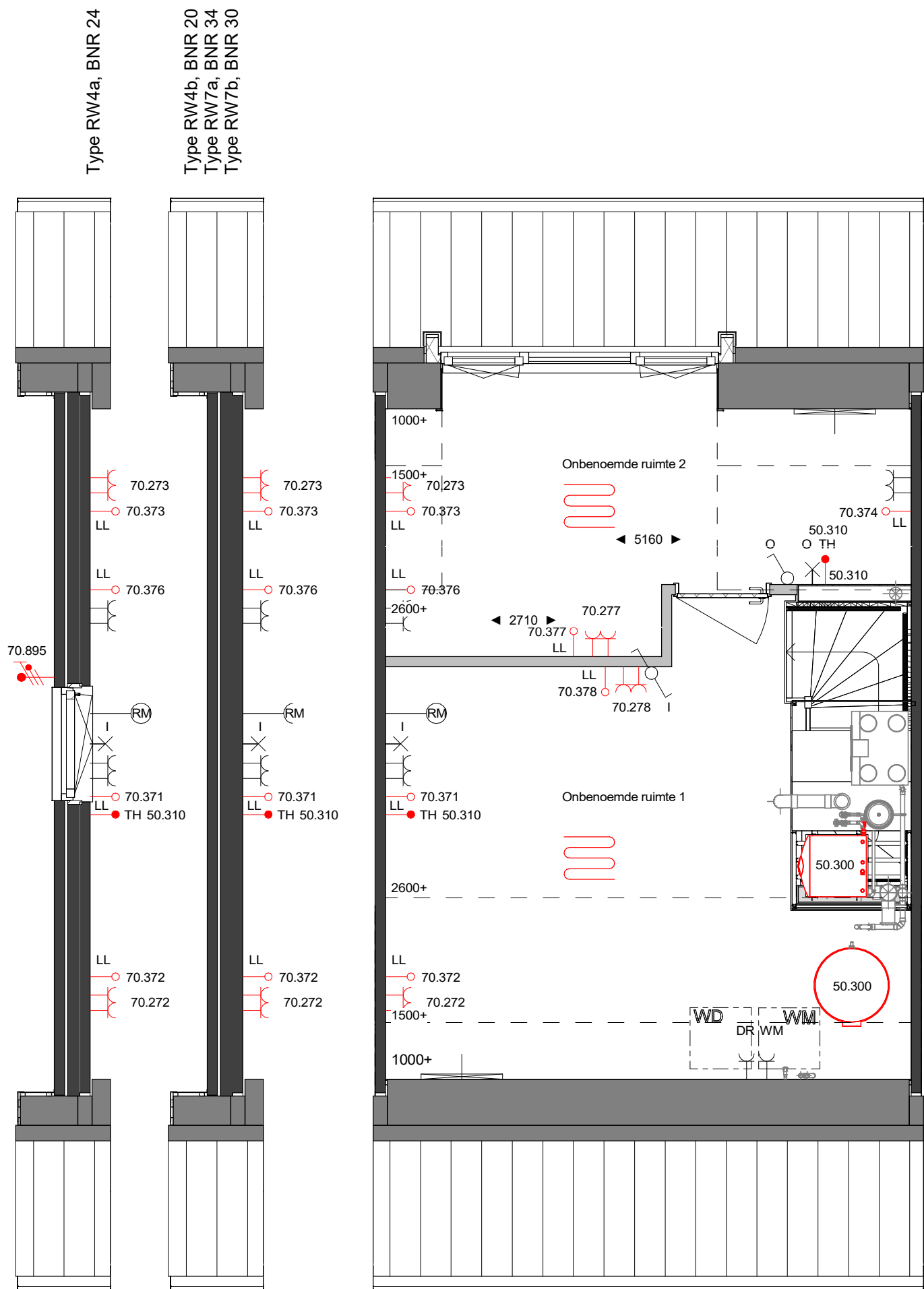
Type RW7a
Bouwnummers gespiegeld: 34

Type RW7b
Bouwnummers getekend: 30

datum	onderwerp	contactpersoon	revisiedatum
27-02-2026	Optietekening	GJH	
projectnummer	2e verdieping	projectadres	versie
10254015		Bunschoten	
projectnaam	formaat	opdrachtgever	schaal
34L Polderhof Bunschoten	A3	Aalberts Bouw BV	1:50

AALBERTS
Aalberts Bouw bv
088 78 88 888 | info@aalbertsbouw.nl | aalbertsbouw.nl
Postbus 18 | 1230 AA | Nieuw Loosdrecht | Loosdrecht

documentnummer
RW5400-V2-2



Opties:

- 10.202 Zolder indeling 2
- 24.203 Dakkapel | Large | Achtergevel
- 50.300 Los boilervat 280L
- 50.311 Vloerverwarming 2e verdieping

Type RW3
Bouwnummers getekend: 21-23 & 26-28

Type RW4a
Bouwnummers gespiegeld: 24

Type RW4b
Bouwnummers getekend: 20

Type RW6
Bouwnummers gespiegeld: 31-33

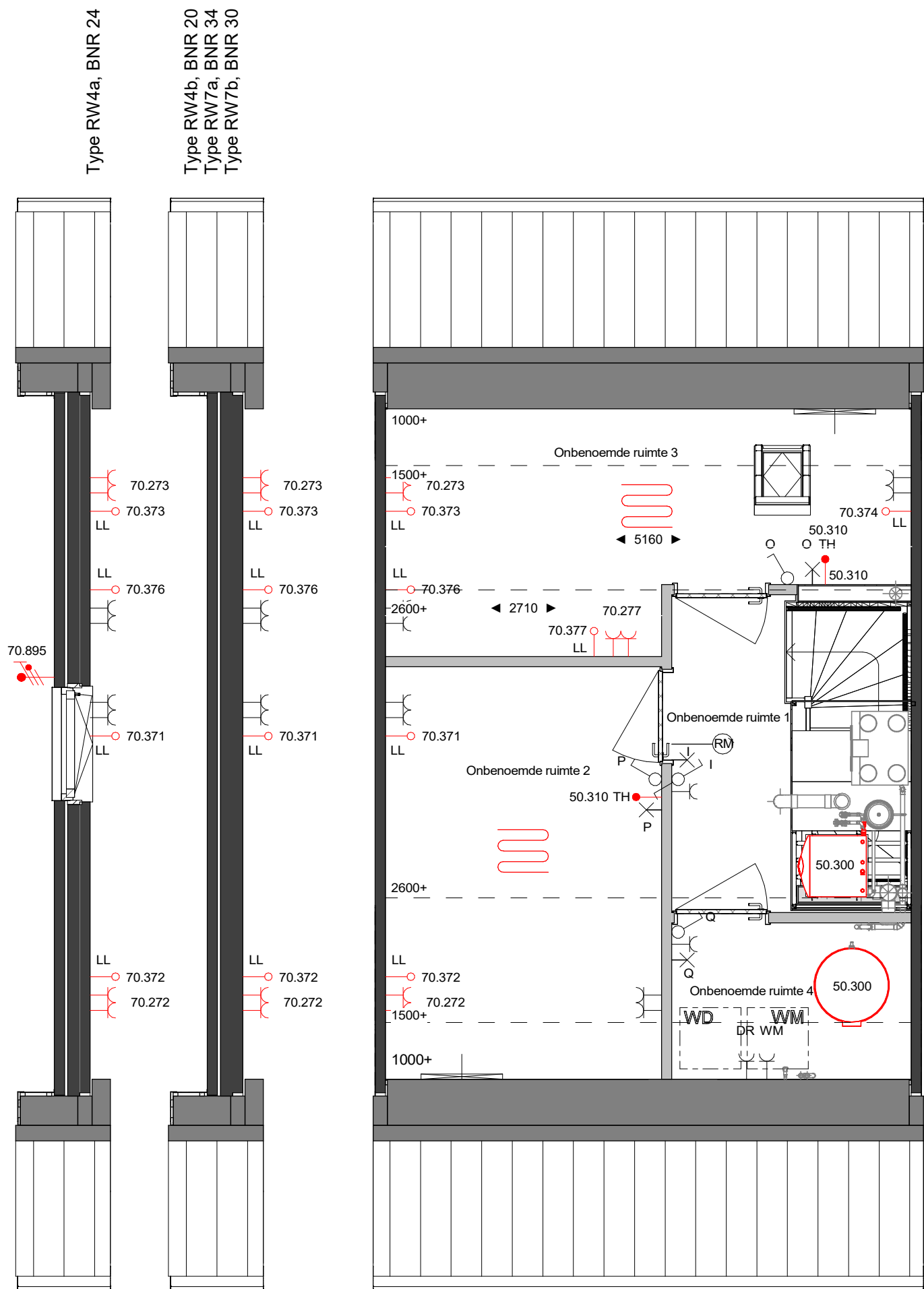
Type RW7a
Bouwnummers gespiegeld: 34

Type RW7b
Bouwnummers getekend: 30

datum	onderwerp	contactpersoon	revisiedatum
27-02-2026	Optietekening	GJH	
projectnummer	2e verdieping	projectadres	versie
10254015		Bunschoten	
projectnaam	formaat	opdrachtgever	schaal
34L Polderhof Bunschoten	A3	Aalberts Bouw BV	1:50

AALBERTS
Aalberts Bouw bv
088 78 88 888 | info@aalbertsbouw.nl | aalbertsbouw.nl
Postbus 18 | 1230 AA | Nieuw Loosdrechtse dijk 105 | Loosdrecht

documentnummer
RW5400-V2-3



- Opties:**
- 10.205 Zolder indeling 3
 - 10.208 Afgesloten wasmachineruimte (alleen mogelijk i.c.m. 10.201 of 10.205)
 - 50.300 Los boilervat 280L

Type RW3
Bouwnummers getekend: 21-23 & 26-28

Type RW4a
Bouwnummers gespiegeld: 24

Type RW4b
Bouwnummers getekend: 20

Type RW6
Bouwnummers gespiegeld: 31-33

Type RW7a
Bouwnummers gespiegeld: 34

Type RW7b
Bouwnummers getekend: 30

datum	onderwerp	contactpersoon	revisiedatum
27-02-2026	Optietekening	GJH	
projectnummer	2e verdieping	projectadres	versie
10254015		Bunschoten	
projectnaam	formaat	opdrachtgever	schaal
34L Polderhof Bunschoten	A3	Aalberts Bouw BV	1:50

AALBERTS
Aalberts Bouw bv
088 78 88 888 | info@aalbertsbouw.nl | aalbertsbouw.nl
Postbus 18 | 1230 AA | Nieuw Loosdrecht | Loosdrecht

documentnummer
RW5400-V2-4