

# Optiebrochure

meer- minderwerk opties



# Maak je woning naar wens!

Keuken

Sanitair

Overig

Sanitairpakketten  
Spoelknoppen  
Afvoeren  
Spiegels  
Doucheschermen  
Radiatoren  
Kranen  
Tegelwerk

Binnendeuren  
Elektra  
Trappen  
Vensterbanken  
Installatiewerk

# Jouw woning standaard voorzien van keuken!

---

Jouw nieuwe woning wordt standaard voorzien van een complete Bruynzeel keuken: inclusief inductie-kookplaat, koelkast, vaatwasser en combimagnetron. De standaard keuken, de opstelling en de aansluitpunten en de 0-tekening vind je terug in het Keukenmenu. Wil je iets anders dan de standaard? Dan kan dat natuurlijk ook. Houd in dat geval wel rekening met een meerprijs.



Voorbeeld van standaard keuken met de opties greeploos en Quartsiet werkblad.

## Optie 1:

### Ga voor een voordelige Aalberts-keuken

Ben je een masterchef in de dop of houd je meer van afhaal? Ga je voor een strakke greeploze afwerking of juist een landelijke sfeer? Door onze samenwerking met Bruynzeel Keukens hebben we een mooi assortiment aan standaard keukens samengesteld, tegen een scherpe prijs. Je kunt de basisopstelling en de mogelijkheden voor frontjes, grepen en werkbladen bekijken in onze eigen showroom in Loosdrecht. Een extra voordeel is dat de keuken nog voor oplevering geplaatst wordt.

## Optie 2:

### Stel jouw droomkeuken samen bij Bruynzeel

Wil je nóg meer keuze? Dat kan! In de showroom van Bruynzeel Keukens in Utrecht helpen ze je bij het samenstellen van jouw droomkeuken. Let op: deze maatwerkkeuken wordt ná oplevering door Bruynzeel geplaatst.

## Optie 3:

### Ik regel het zelf!

Slaag je toch niet in onze showroom of die van Bruynzeel Keukens dan is er de keuze voor een casco keuken. De aansluitpunten worden op de basispositie afgedopt. Je kunt nog wel kiezen om de installaties al aan te laten brengen en één van de alternatieve opstellingen.

Houdt er rekening mee dat je het eventuele verplaatsen van het leidingwerk direct met de keukenleverancier regelt.

Geef je keuze tijdig door via het online Klantportaal. Je kopersbegeleider adviseert je hierbij en helpt je herinneren aan de deadline.

# Optie 1

## Aalberts Keukenmenu

- Woning wordt geleverd inclusief standaard keuken te bekijken in onze showroom.
- Keuze uit verschillende grepen, kleuren fronten en blad.
- Aalberts blijft je aanspreekpunt.
- Je keuken wordt vóór oplevering geplaatst.

---

# Optie 2

## Bruynzeel Maatwerkkeuken

- Inspiratie en adviesgesprek in de showroom Utrecht.
- Je ontvangt van Bruynzeel een offerte voor de keuken en indien nodig voor het aanpassen van het leidingwerk.
- Aalberts past het leidingwerk aan conform de tekening van Bruynzeel.
- Voor de keuken is Bruynzeel je aanspreekpunt.
- Je keuken wordt ná oplevering geplaatst.

---

# Optie 3

## Ik regel het zelf

- Keuze voor een casco oplevering (zonder keuken dus).
- Keuze voor het verplaatsen van installaties conform een van de alternatieve opstellingen.
- Ga naar een keukenleverancier van jouw keuze.
- Neem de 0-tekening mee, daarop staan de aansluitpunten.
- De keuken wordt ná oplevering geplaatst.

# Sanitairpakketten

---



In de toiletruimte en badkamer kun je (onafhankelijk van elkaar) een keuze maken uit onderstaande sanitairpakketten en -upgrades. Op de verkoopcontracttekening en technische omschrijving zie je welke sanitair onderdelen in welke ruimte van toepassing zijn voor je type woning.

Het is niet mogelijk om onderdelen van de verschillende pakketten te combineren. Het casco opleveren van de ruimtes is wel mogelijk. Vanwege de bereikbaarheid van het leidingwerk in de schacht blijft het inbouwreservoir (Wisa XS) te allen tijde gehandhaafd.

Overige onderdelen, zoals spoelknoppen, kranen, spiegels, etc. zijn los te kiezen en staan verderop in deze brochure weergegeven. De prijzen staan vermeld in de woonwensenlijst in het Aalberts Woningdossier.

Let op: Ook als je kiest voor de standaard afwerking van dit onderdeel, dien je dit in de woonwensenlijst aan te geven.

# 1. Start



V&B O'Novo fontein incl. overloop en één kraangat rechts\*\*

V&B O'Novo wastafel 60x49cm (BxD) incl. overloop en één kraangat

V&B O'Novo wandcloset incl softclose zitting/deksel (diepspoel en twistflush)

\*\* Kraangat fontein altijd aan rechterzijde.

## Upgrademogelijkheden:

Dit pakket is (afhankelijk van woningtype) uit te breiden met een wastafelmeubel en/of een ligbad\*. Zie woonwensenlijst in het Aalberts Woningdossier.



V&B O'Novo duo ligbad 180x80cm (LxB) acryl\*



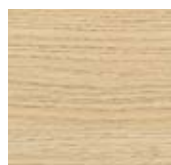
White



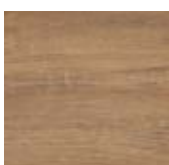
Grey



Oak Nebraska



Nordic Oak



Kansas Oak



Sand Grey Matt



Macciato Matt

\* In sommige gevallen is het ligbad geen upgrade, maar standaard aanwezig in de woning (zie verkoopcontracttekening en technische omschrijving). Aangezien dit niet voor iedere woning het geval is, dien je het gekozen pakket voor het ligbad nog wel aan te geven in de woonwensenlijst in het Aalberts Woningdossier. De keuze voor het ligbad dient overeen te komen met het gekozen sanitair pakket.

V&B Verity wastafel incl. onderkast 60 of 100x47x53cm (BxDxH)  
incl. twee laden, overloop en één kraangat

## 2. Comfort



V&B Architectura fontein incl. overloop en één kraangat rechts\*\*

V&B Architectura wastafel 60x45cm (BxD) incl. overloop en één kraangat

V&B Architectura wandcloset incl. softclose zitting/deksel (diepspoel en TwistFlush)

Basis

\*\* Kraangat fontein altijd aan rechterzijde.

### Upgrademogelijkheden:

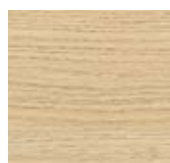
Dit pakket is (afhankelijk van woningtype) uit te breiden met een wastafelmeubel en/of een ligbad\*. Zie woonwensenlijst in het Aalberts Woningdossier.

V&B Architectura wastafel 100x45 cm (BxD) incl. overloop en één kraangat.

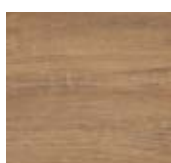
V&B Architectura incl. onderkast 60x47x53 cm (BxDxH) incl. één lade, overloop en één kraangat.

V&B Architectura incl. onderkast 100x47x53 cm (BxDxH) incl. één lade, overloop en één kraangat.

V&B Architectura incl. onderkast 100x47x53 cm (BxDxH) incl. twee deuren, overloop en één kraangat.



Nordic Oak



Kansas Oak



MS White Matt



White



Grey



### 3. Luxe



V&B Architectura fontein incl. overloop en één kraangat rechts\*\*

V&B Skyla wastafel 60x46cm (BxD) incl. overloop en één kraangat

V&B Skyla wandcloset incl. softclose zitting/deksel (diepspoel en twistflush)

\*\* Kraangat fontein altijd aan rechterzijde.

### Upgrademogelijkheden:

Dit pakket is (afhankelijk van woningtype) uit te breiden met een grotere wastafel, wastafelonderkast en/of een ligbad\*. Zie woonwensenlijst in het Aalberts Woningdossier.

V&B Skyla wastafel 100x46 cm (BxD) incl. overloop en één kraangat.

V&B Skyla incl. onderkast 60x44x44 cm (BxDxH) incl. één lade, overloop en één kraangat.

V&B Skyla incl. onderkast 60x44x60 cm (BxDxH) incl. twee laden, overloop en één kraangat.

V&B Skyla incl. onderkast 100x44x44 cm (BxDxH) incl. één lade, overloop en één kraangat.

V&B Skyla incl. onderkast 100x44x60 cm (BxDxH) incl. twee laden, overloop en één kraangat.



Nordic Oak



Graphite



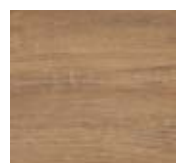
Vulcano Black



Arizona Oak



AF Soft Green



Kansas Oak



Stone Oak



Brilliant White

# 4. Excellent



V&B Avento fontein 36x22 cm (BxD) incl. overloop en één kraangat rechts \*\*

V&B Avento wastafel 60x47 cm (BxD) incl. overloop en één kraangat

V&B Avento wandcloset incl. softclose zitting/deksel (diepspoel en directflush)

\*\* Kraangat fontein altijd aan rechterzijde.



## Upgrademogelijkheden:

Dit pakket is (afhankelijk van woningtype) uit te breiden met een grotere wastafel, wastafelonderkast en/of een ligbad\*. Zie de woonwensenlijst in het Aalberts Woningdossier.

V&B Avento incl. onderkast 60x48x52cm (BxDxH) incl. twee laden, greep chrome, overloop en één kraangat.

V&B Avento incl. onderkast 60x48x52cm (BxDxH) incl. twee laden, greep zwart, overloop en één kraangat.

V&B Avento incl. onderkast 100x48x52cm (BxDxH) incl. twee laden, greep chrome, overloop en twee kraangaten.

V&B Avento incl. onderkast 100x48x52cm (BxDxH) incl. twee laden, greep zwart, overloop en twee kraangaten.



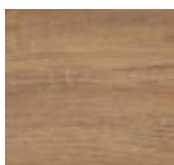
Brilliant White



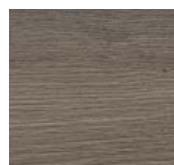
Volcano Black\*



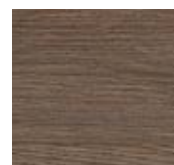
Graphite\*\*



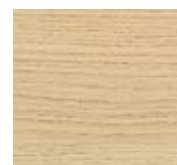
Kansas Oak



Stone Oak



Arizona Oak



Nordic Oak

\* Greep Volcano Black \*\* Greep Monochrome. Overige meubelkleuren worden uitgevoerd met een Polished Aluminium greep.



V&B Avento wastafel 100x47 (BxD) incl. overloop en één of twee kraangaten.

V&B Loop & Friends Off Set (L of R) duo ligbad 180x80 cm (LxB) acryl

# Spoelknoppen

---

1



**XS Argos**

rond | kunststof | wit

Basis

In de toiletruimte en badkamer kun je (onafhankelijk van elkaar) een keuze maken uit onderstaande spoelknoppen.

Let op: Ook als je kiest voor de standaard afwerking van dit onderdeel, dien je dit in de woonwensenlijst aan te geven.

2



**XS Delos**

vierkant | kunststof | wit

3



**XS Delos**

vierkant | kunststof | mat chroom look

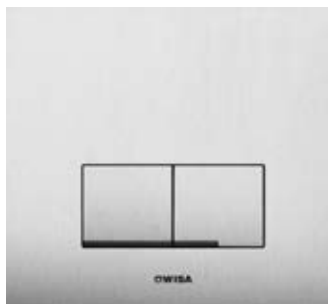
4



**XS Delos**

vierkant | aluminium | zwart

5



**XS Delos**

vierkant | RVS steel

# Afvoeren

1



## Bekersifon

Afvoerplug met rubber stop

Basis

## Fontein- en wastafelafvoeren

In de toiletruimte en badkamer kun je (onafhankelijk van elkaar) een keuze maken uit onderstaande afvoeren.

Let op: Ook als je kiest voor de standaard afwerking van dit onderdeel, dien je dit in de woonwensenlijst aan te geven.

2



## Bekersifon

Afvoerplug met push-to-open

3



## Designsifon

Afvoerplug met push-to-open

4



## Flowstar S

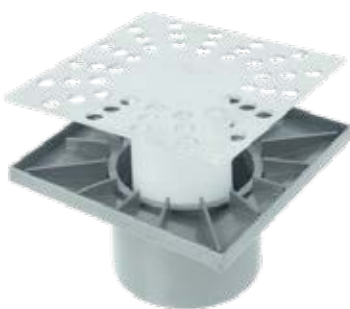
Afvoerplug met push-to-open  
Chroom, zwart of brushed bronze

## Doucheafvoeren

In de douchehoek van de badkamer kun je een keuze maken uit onderstaande afvoeren.

Let op: Ook als je kiest voor de standaard afwerking van dit onderdeel, dien je dit in de woonwensenlijst aan te geven.

1



## Doucheput vierkant

RVS

2

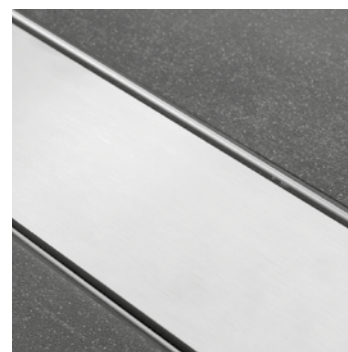


## Draingoot standaard

RVS

Basis

3



## Draingoot vlak

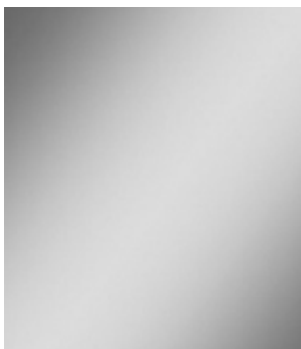
RVS

# Spiegels

Boven de wastafel in de badkamer kun je een keuze maken uit onderstaande spiegels.

Let op: Ook als je kiest voor de standaard afwerking van dit onderdeel, dien je dit in de woonwensenlijst aan te geven.

1



**Spiegel met zichtbare bevestiging**

Afmeting: 60x40 cm (hxb)

Basis

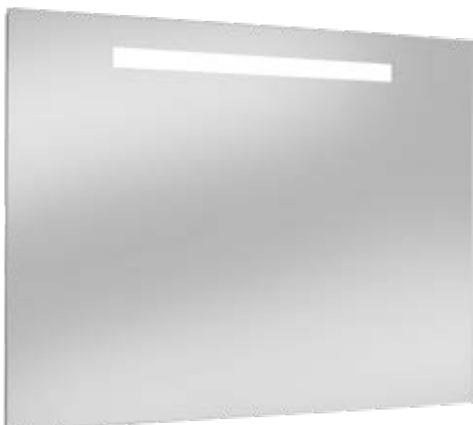
2



**Spiegel met verdeckte bevestiging**

Afmeting: 60x60 cm of 60x100 cm (hxb)

3



**Spiegel Moe to see one**

Afmeting: 60x60 cm of 60x100 cm (hxb)

Met LED verlichting

4



**Spiegelkast My view one**

Afmeting: 75x60 cm of 75x100 cm (hxb)

Met LED verlichting

5



**Spiegel rond met LED-randverlichting**

Afmeting: 65 of 85 cm (diameter)

6



**Spiegel More to See Lite**

Afmeting: 90 of 50 cm (HxB)

Met LED verlichting

# Doucheschermen

---

Op de verkoopcontracttekening en in de technische omschrijving zie je of de douchehoek in je badkamer is voorzien van een douchescherm. Wil je de douchehoek (verder) afsluiten dan kun je kiezen voor een van onderstaande doucheschermen van het merk Novellini.

In verband met verschillende badkamerindelingen zijn niet alle doucheschermen voor alle woningtypes van toepassing. In de woonwensenlijst zie je welke mogelijkheden er zijn voor je woning.

Let op: Ook als je kiest voor de standaard afwerking van dit onderdeel, dien je dit in de woonwensenlijst aan te geven.

Alle glazen doucheschermen zijn uitgevoerd in helder veiligheidsglas. Voor de profielkleuren kun je een keuze maken uit de kleuren mat chroom of mat zwart.



Novellini mat chroom



Novellini mat zwart





# Radiatoren

In badkamer kun je een keuze maken uit onderstaande radiatoren. De radiatoren in de badkamer zijn elektrisch en dienen als bijverwarming.

Let op: Ook als je kiest voor de standaard afwerking van dit onderdeel, dien je dit in de woonwensenlijst aan te geven.

1



**Designradiator Aura**

Wit

Basis

2



**Designradiator Subway**

Wit of zwart

3



**Designradiator Metropolitan**

Wit of zwart

4



**Designradiator Quaro**

Wit of zwart



## Toiletkranen

In de toiletruimte kun je bij de fontein een keuze maken uit onderstaande toiletkranen.

Let op: Ook als je kiest voor de standaard afwerking van dit onderdeel, dien je dit in de woonwensenlijst aan te geven.

1



**Toiletkraan Logis**  
Chroom

2



**Toiletkraan Vernis Blend**  
Chroom of zwart



Basis  
chroom

3



**Toiletkraan Zesis S**  
Chroom of zwart



4



**Toiletkraan Rebris S**  
Chroom of zwart



5



**Tecturis S**  
Chroom, zwart of brushed bronze



## Wastafelkranen

In de badkamer kun je bij de wastafel een keuze maken uit onderstaande wastafelkranen.

Let op: Ook als je kiest voor de standaard afwerking van dit onderdeel, dien je dit in de woonwensenlijst aan te geven.

1



**Wastafelkraan Logis**

Chroom

2



**Wastafelkraan Vernis Blend**

Chroom of zwart

Basis  
chroom

3



**Wastafelkraan Zesis S**

Chroom

4



**Wastafelkraan Rebris S**

Chroom of zwart

5



**Wastafelkraan Tecturis S**

Chroom, zwart of brushed bronze

## Douchekranen

In de badkamer kun je bij de douche een keuze maken uit onderstaande douchekranen. Met oog op de watercapaciteit van de aanwezige boiler is er rekening gehouden met waterbesparende douchekoppen. De door ons aangeboden douchekoppen zijn allemaal uitgerust met EcoSmart-technologie en hebben een watercapaciteit van maximaal 9L/min (m.u.v. douchekraan met glijstangset Crometta, deze heeft een waterverbruik van 10L/min).

1



**Douchekraan met glijstangset Crometta**  
10L/min | Chroom

2



**Douchekraan met glijstangset Raindance Select S EcoSmart**  
Chroom of zwart

Basis  
Chroom

3



**Activera S Showerpipe**  
Chroom of zwart

4



**Vernis Blend Showerpipe**  
Chroom of zwart

5



**Pulsify S Puro Showerpipe**  
Chroom, zwart of brushed bronze

Let op: Ook als je kiest voor de standaard afwerking van dit onderdeel, dien je dit in de woonwensenlijst aan te geven.

## Badkranen

In de badkamer kun je bij het (optionele) ligbad een keuze maken uit onderstaande badkranen.

Let op: Ook als je kiest voor de standaard afwerking van dit onderdeel, dien je dit in de woonwensenlijst aan te geven.

1



2



### Badkraan Vernis

Chroom

### Badkraan Vernis

Zwart

3



### Badkraan Tecturis S

Chroom, zwart en brushed bronze



# Tegelwerk

In de toiletruimte en badkamer kun je (onafhankelijk van elkaar) een keuze maken uit onderstaande tegels. In de technische omschrijving zie je per ruimte de hoogte van het wandtegелwerk voor jouw type woning. Eveneens zie je daar de standaard afmeting en kleur van het tegelwerk.

Het is niet mogelijk om enkele wanden zonder tegelwerk op te leveren. Het volledig casco opleveren van de ruimtes is wel mogelijk.

Let op: Ook als je kiest voor de standaard afwerking van dit onderdeel, dien je dit in de woonwensenlijst aan te geven.

## Wandtegels

De wandtegels worden in recht verband en gecentreerd op de wanden geplaatst. De voegen zijn niet strokend met de vloertegels. De wandtegels zijn er in drie verschillende formaten:

### Mat of glanzend



20x25 cm



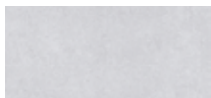
20x40 cm

Basis

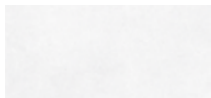


30x60 cm

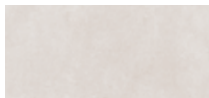
Daarbij heb je de keuze uit 6 verschillende tegelkleuren/structuren:



Grey



Sand



Almond



Sargras Grey



Sargras Sand



Sargras Almond



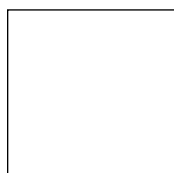
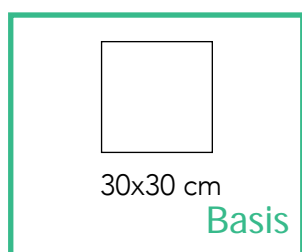
## Vloertegels

De vloertegels worden in recht verband en gecentreerd op de vloer geplaatst.

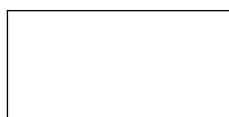
De voegen zijn niet strokend met de wandtegels.

Let op: Wanneer de douchehoek voorzien is van een vierkante doucheput kunnen er in de douchehoek alleen vloertegels van 15x15 cm worden toegepast. Wanneer de douchehoek (optioneel) voorzien is van een draingoot, kunnen er grotere formaten gekozen worden. Dit dient los van het gekozen formaat vloertegels voor de rest van de badkamer aangegeven te worden.

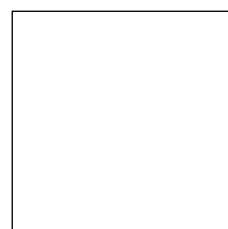
De vloertegels zijn er vier verschillende formaten:



45x45 cm



30x60 cm



60x60 cm

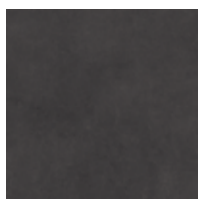
Daarbij heb je de keuze uit onderstaande kleuren:



Grey



Basalt



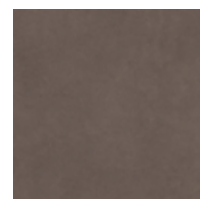
Coal



Sand



Almond



Coffee

---

## Dorpels

In je toilet en badkamer wordt ter afwerking van je vloertegels een kunststenen dorpel (Holonite) onder de deur geplaatst. Er kan gekozen worden uit zes kleuren.



Lichtgrijs



Wit



Donkergrijs



Bruingrijs



Grannero

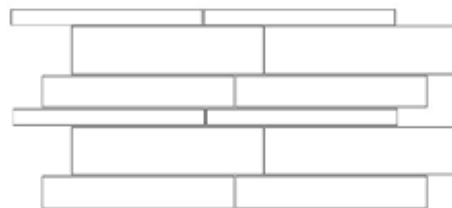
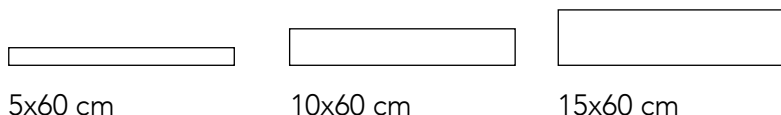
## Accentwand

In de toiletruimte en de badkamer kunnen bepaalde wanden uitgevoerd worden als een accentwand. Voor de accentwanden kunnen er twee verschillende soorten tegels gekozen worden: Strokentegel mix of Trendtegel.

Let op: Wanneer in de betreffende ruimte het standaard tegelwerk niet tot het plafond doorloopt, en je hebt optioneel dit wandtegelwerk uitgebreid tot plafond, dien je voor de accentwand zowel de optie "accentwand..." als "accentwand | doortegelen tot plafond" te kiezen.

### Strokentegel mix

Deze tegelmix wordt in het legpatroon banenverband aangebracht.



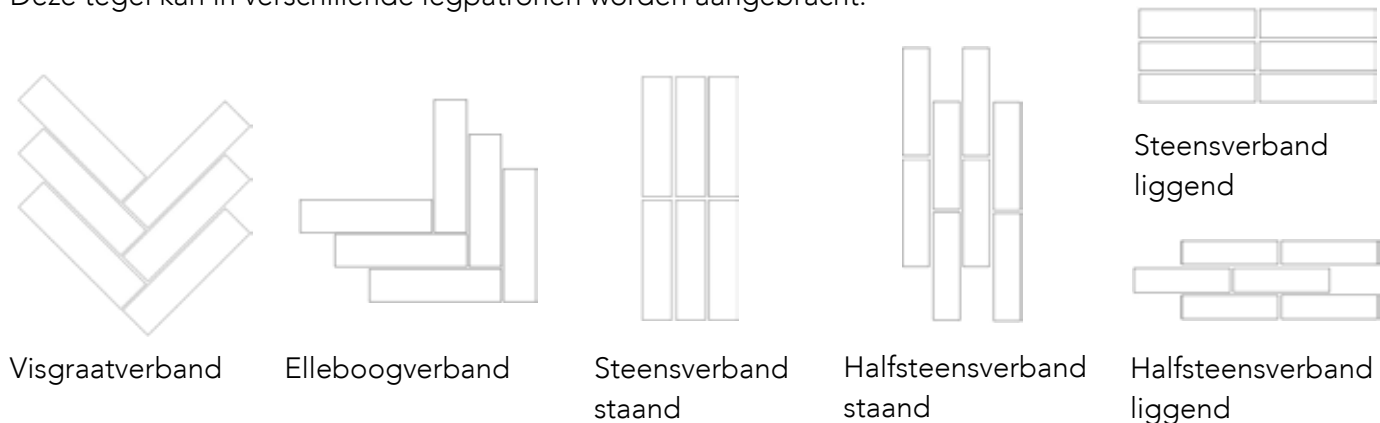
Daarbij heb je keuze uit onderstaande kleuren.



---

### Trendtegel 25x6 cm

Deze tegel kan in verschillende legpatronen worden aangebracht.



Daarbij heb je keuze uit onderstaande kleuren.



Kijk voor alle mogelijke afmetingen en de daarbij behorende optieprijsen in de woonwensenlijst!







# Binnendeuren

Binnendeuren zijn, net als de vloer en de keuken, heel sfeerbepalend. Daarom hebben we een samenwerking met Svedex: hét merk voor kwaliteitsdeuren.

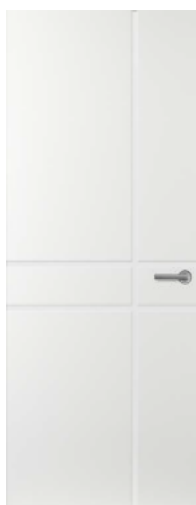
## Vijf stijlen, talloze variaties

Svedex heeft deuropakketten samengesteld in vijf woonstijlen, variërend van industrieel, modern tot klassiek. Binnen de deurenseries kun je kiezen voor glasdeuren, lijn- of paneeldeuren én bijpassende deurklinken. Zo is er altijd een deur die past bij jouw woonstijl.

### NOVA DESIGN Stijlvol industrieel



NDB905  
glasdeur

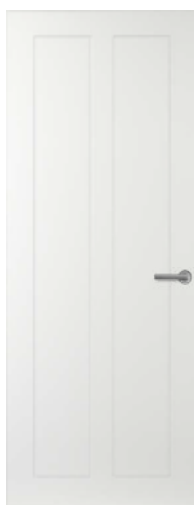


NDB955  
lijndeur

### CONNECT Basic en tijdloos



CN01  
glasdeur



CN50  
lijndeur

### FRONT Modern en onderscheidend



FR503  
glasdeur



FR552  
lijndeur

### FORM Minimalistisch en puur



FM01  
glasdeur



FM53  
lijndeur

### CAMEO Modern- klassiek



CE104  
glas- paneeldeur



CE03  
paneeldeur

SVEDEX FLAIR  
RVS mat



SVEDEX MOOD  
RVS mat



SVEDEX LIVE  
Zwart gepoedercoat



SVEDEX HOME  
Zwart gepoedercoat



Bekijk hier de  
Svedex website:

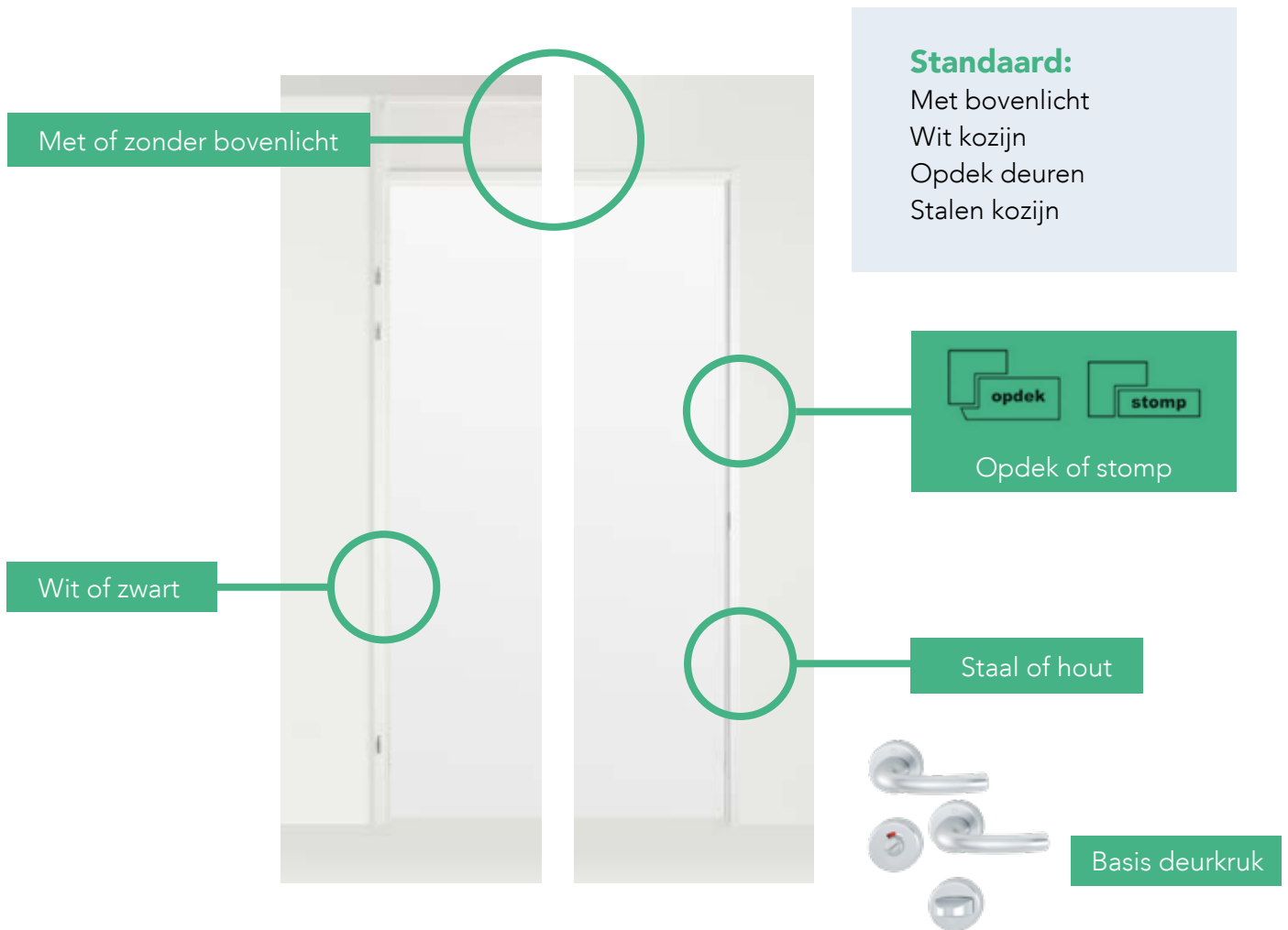


### Dit is de basis

Standaard wordt je woning uitgerust met metalen kozijnen, een vlakke opdekdeur met Hoppe Tokyo rozet beslag met deurklinken en met en zonder bovenlicht. Dit staat aangegeven in de technische omschrijving. Deze deuren zijn inbegrepen in de VON-prijs.

### Binnendeurkozijnen

De keuzes voor de binnendeurkozijnen bestaan uit:



### Wil je iets anders?

Dan heb je keuze genoeg. Via je kopersbegeleider ontvang je inloggegevens voor de online deurentool Deurplus van Svedex. Via de deurentool kun je de uitgebreide collectie aan deuren bekijken. Ook zie je meteen wat de meerprijs is van de verschillende deuren. Heb je deuren gevonden die bij jou passen? Dan kun je je keuze direct doorgeven via de deurentool. Jouw kopersbegeleider ontvangt hiervan bericht. Goed om te weten: het is extra voordelig om één samengesteld deurpakket te kiezen voor de hele woning.

### Optionele kozijnen

Wil je liever metalen stompe of houten binnenkozijnen? Ook dat is mogelijk. In dat geval heb je altijd een deur zónder bovenlicht. Daarnaast zijn de kozijnen ook nog in wit of zwart leverbaar.





# Elektra

## Schakelmateriaal

De woning is voorzien van schakelmateriaal van het merk Gira. Je kan keuze maken uit onderstaande series.



### Gira Standaard 55

Zuiver wit glanzend

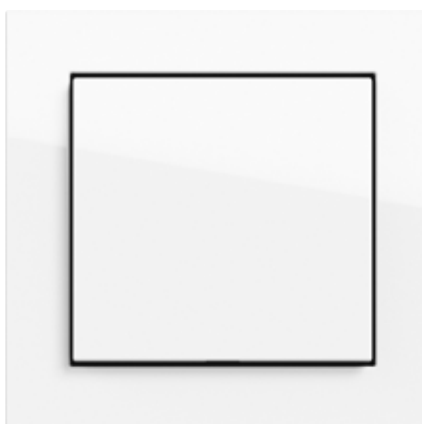
Basis



### Gira Standaard 55 uitvoeren met dimmer

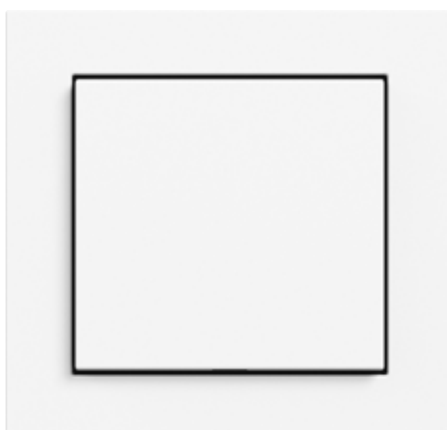
Zuiver wit glanzend

Optioneel te kiezen plafondlichtpunt/inbouwspot voorzien van dimmer



### Gira E2 wit glans

Gehele woning



### Gira E2 wit mat

Gehele woning



### Gira E2 zwart mat

Gehele woning

Belangrijk om te weten: Indien er gekozen wordt voor optioneel schakelmateriaal dan zullen ook de stopcontacten en de eventueel gekozen dimmer in dezelfde lijn worden uitgevoerd. Met uitzondering van het schakelmateriaal in de meterkast, trapkast, berging, in de keukenruimte achter de keukenopstelling en op de tweede verdieping ten behoeve van de installaties (het schakelmateriaal in deze ruimtes wordt uitgevoerd in het standaard schakelmateriaal).

## Inbouwspots

Wanneer je hebt gekozen voor extra aansluitingen t.b.v. inbouwspots kun je deze laten afwerken met onderstaande inbouwspots. De mogelijke posities staan aangegeven op de optietekening.

1



**SLV NewTria** LED  
Rond, wit

2



**SLV NewTria** LED  
Rond, geborsteld aluminium  
(RVS look)

3



**SLV NewTria** LED  
Rond, afwerking Zwart

4



**SLV NewTria** LED  
Vierkant, wit

5



**SLV NewTria** LED  
Vierkant geborsteld aluminium  
(RVS look)

6



**SLV NewTria** LED  
Vierkant, zwart

## Ventielen mechanische ventilatie (MV)

Voor de toe- en afvoer van lucht wordt de woning voorzien van ventielen. Je kunt kiezen voor een luxere uitvoering in de kleuren wit en zwart. Het is ook mogelijk alleen de sanitaire ruimten te voorzien van zwarte ventielen

1



**Bergschenhoek**  
Toevoer, wit

2



**Bergschenhoek**  
Afvoer, wit

Basis

3



**ZehnderLuna S**  
Toevoer, wit en zwart

4



**Zehnder Luna E**  
Afvoer, wit en zwart





# Trappen

De trappen in de woning zijn voorzien van een laag witte grondverf. Dit is nog geen eindafwerking. Voor de traptreden en/of stootborden kunt een HPL trapbekleding kiezen. Daarnaast is het mogelijk om de traphekken, -spillen, -bomen en leuning en overige aftimmeringen rond de trappen af te laten lakken.



## Trap begane grond standaard voorzien van stootborden.

Let op: beide afbeeldingen zijn ter indicatie. De trapleuningen zijn in basis rond en wit gegrond. Optioneel kan de vorm van de trapleuningen gewijzigd worden naar **rechthoekig**.



## De trap van de 1e naar de 2e verdieping is niet voorzien van stootborden en dus open.

Er kan gekozen worden om deze trap te voorzien van stootborden.

Per trap kun je de **traptreden en de stootborden in een andere kleur** kiezen.

De HPL top laag is slijtvast, antislip en makkelijk schoon te houden.



Berlin Concrete



Valley Oak



Narvik Dock



EM Noce Romantica



Chalet Oak



Michigan Elm R



Night Ash



Eternal Iron



Sunday Oak



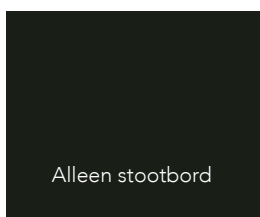
Glen Oak



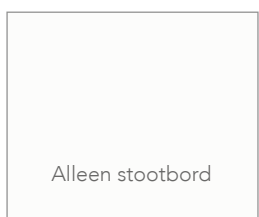
Blue Steel



River Pine



Black



Snow White

Per trap kun je de **traphekken en overig** wit laten aflakken.

Bij het kiezen van een dichte trap kan er gekozen worden voor het **wit aflakken van de onderzijde** van de trap.

Wanneer je een dichte trap na oplevering laat bekleden met vloerafwerking, kunnen wij de onderzijde van de traptreden en stootborden voor je aflakken.

# Vensterbanken

---

Onder de ramen worden vensterbanken van wit marmercomposiet gepolijst aangebracht, met uitzondering van de badkamer en de eventueel gekozen dakkapel. De vensterbanken worden uitgevoerd over de gehele breedte van het kozijn.

Er kan optioneel gekozen worden voor een vensterbank in een andere kleur voor de gehele woning. In onderstaande afbeeldingen zijn de kleuren weergegeven.

Wellicht wil je in de keuken dezelfde vensterbank als het aanrechtblad, dan kun je ervoor kiezen om deze vensterbank te laten vervallen.

1



**Wit marmer  
composiet  
gepolijst**

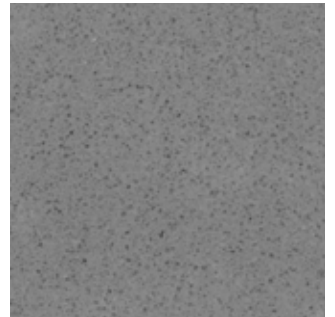
Basis

2



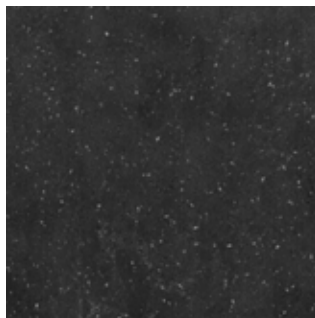
**Licht grijs marmer  
composiet  
plata gepolijst**

3



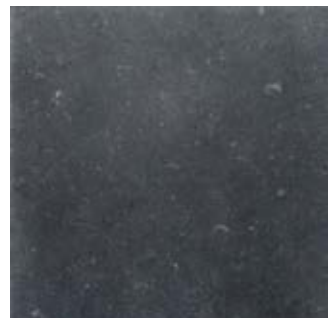
**Grijs marmer  
composiet  
concreto gepolijst**

4



**Zwart marmer  
composiet  
hardsteen gezoet**

5

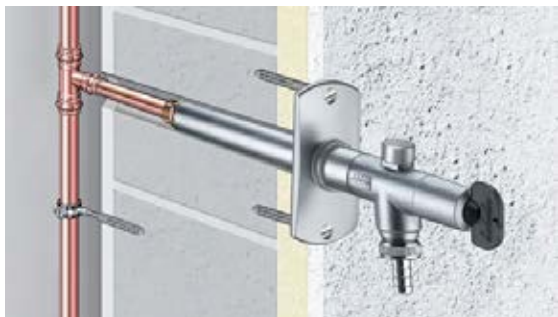


**Belgisch  
hardsteen**



# Installatiewerk

---



## Buitenkraan

Optioneel kun je kiezen voor een vorstvrije buitenkraan. De posities vind je terug in de optietekening.

Wil je de bediening van de buitenkraan beveiligen?  
Dan kun je aanvullend kiezen voor een afsluiter in de meterkast.

# bouwen aan het betere